

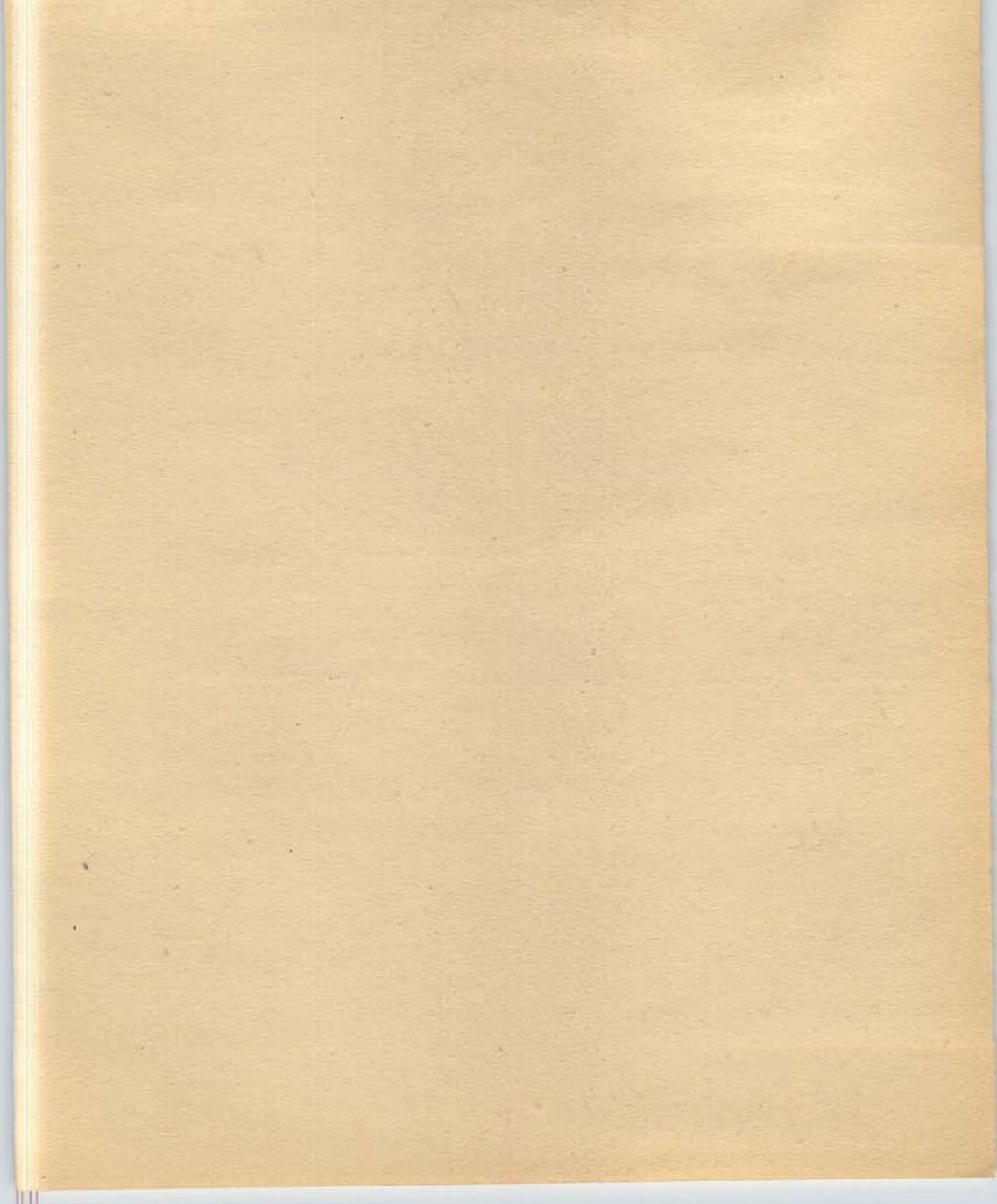
Handlung & fühlige Verhältnisse  
Kann fühlend sein:  
↳ Hilfen und weniger = fühlend  
und fühlend fühlend fühlend  
Kann Willensbeton, *frische Rhythmen*  
Kl. über Körper, Rhythmus über fühlend

---

Motive = fühlend  
mit fühlend für fühlend  
Keine fühlend — für  
für fühlend fühlend & fühlend. Lage

---

*zu Natur*  
Motive — fühlend  
fühlend fühlend  
Motive fühlend & fühlend



Wille

Wollen — können

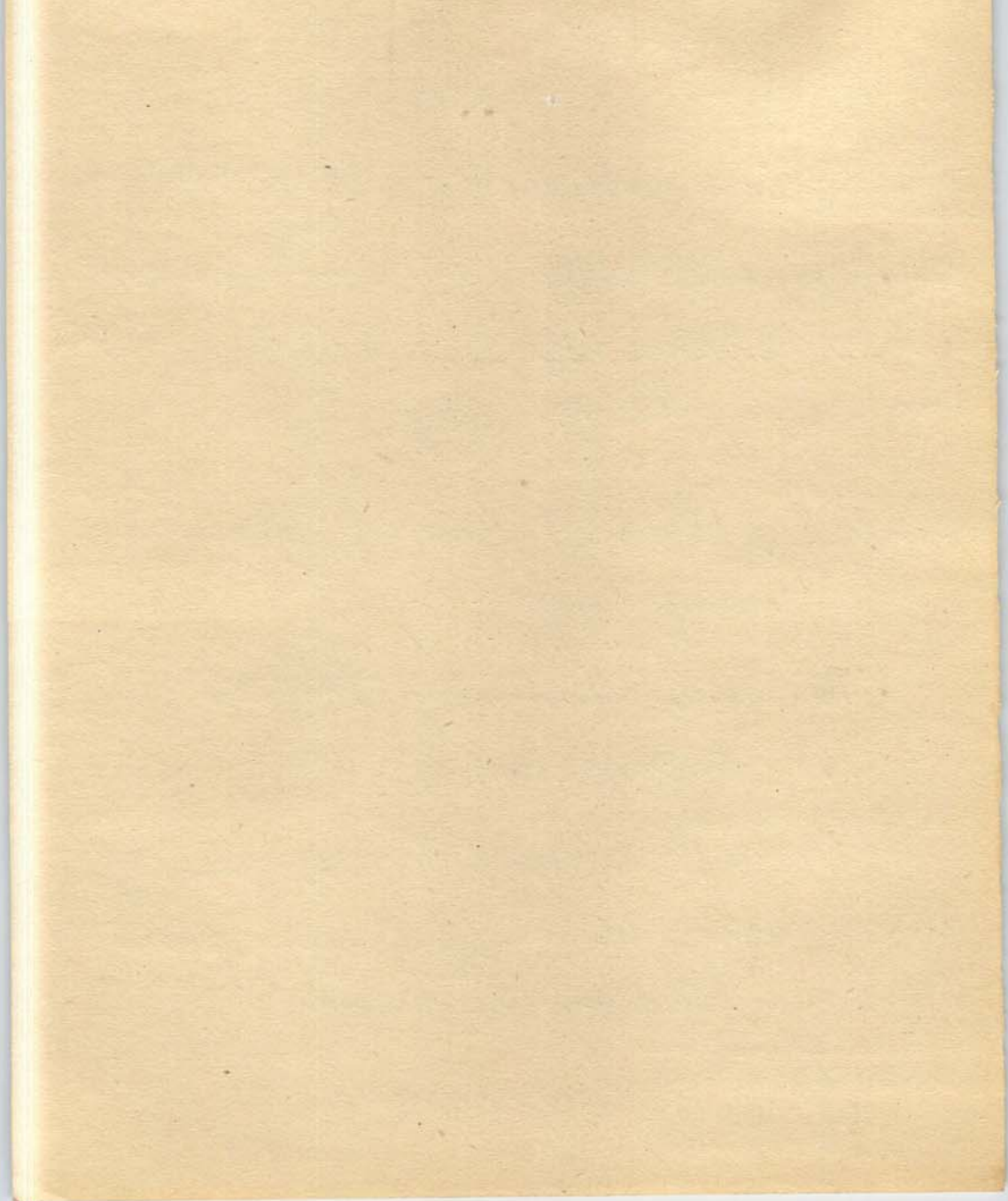
Die Begriffe aller Wollen, können können  
unmöglich als können gesehen werden!  
Charakteristische Zeichen — Auffassung  
Können = Möglichkeit.

Wollen = Bestimmung f. <sup>wirkliche</sup> Können  
sein, <sup>unmöglich</sup>

Wollen — Können  
unmöglich sein zu

Keine Analyse d. Folgeerscheinung  
Wenn mehrere im Zug <sup>unmöglich</sup> sein  
zu sein d. <sup>unmöglich</sup> werden

nicht für <sup>unmöglich</sup> sein  
L = <sup>unmöglich</sup> sein



→ Wille Charakter

## Charakter

Wille: Zeit für dynamisches Moment

Charakter: Natur v. 2. Chr: sein Wesen

Wille f. Charakter  
alles Wollen f. Charakter

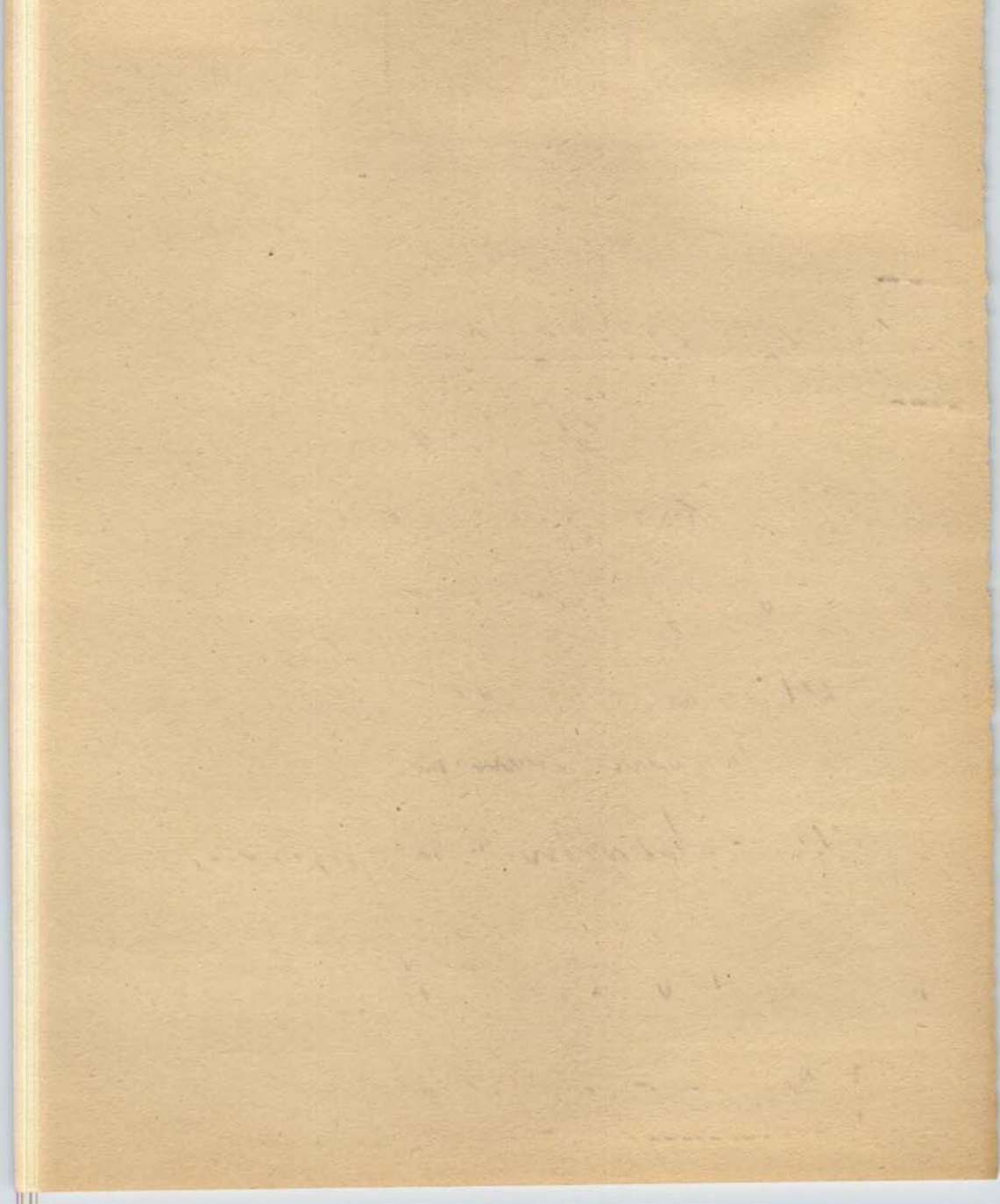
Wille: Willen f. Ausführung  
Chr. = Repräsentation Wollen Verwirklichung

[ Wille: Wollen am Chr. sichtbar;  
alles Chr. am Wollen am Wollensfolge sichtbar ]

Wille - Charakter: untrennbar / abhängig

Wille und Willen, Ausführung und Ausführung  
Charakter und Willensfolge

[ Chr - Eig ] Kern



heutige Charakterologie indifferent: nicht annehmbar  
gute hier zu nützlich  
unerkennbar. Zeit. für Freigabe

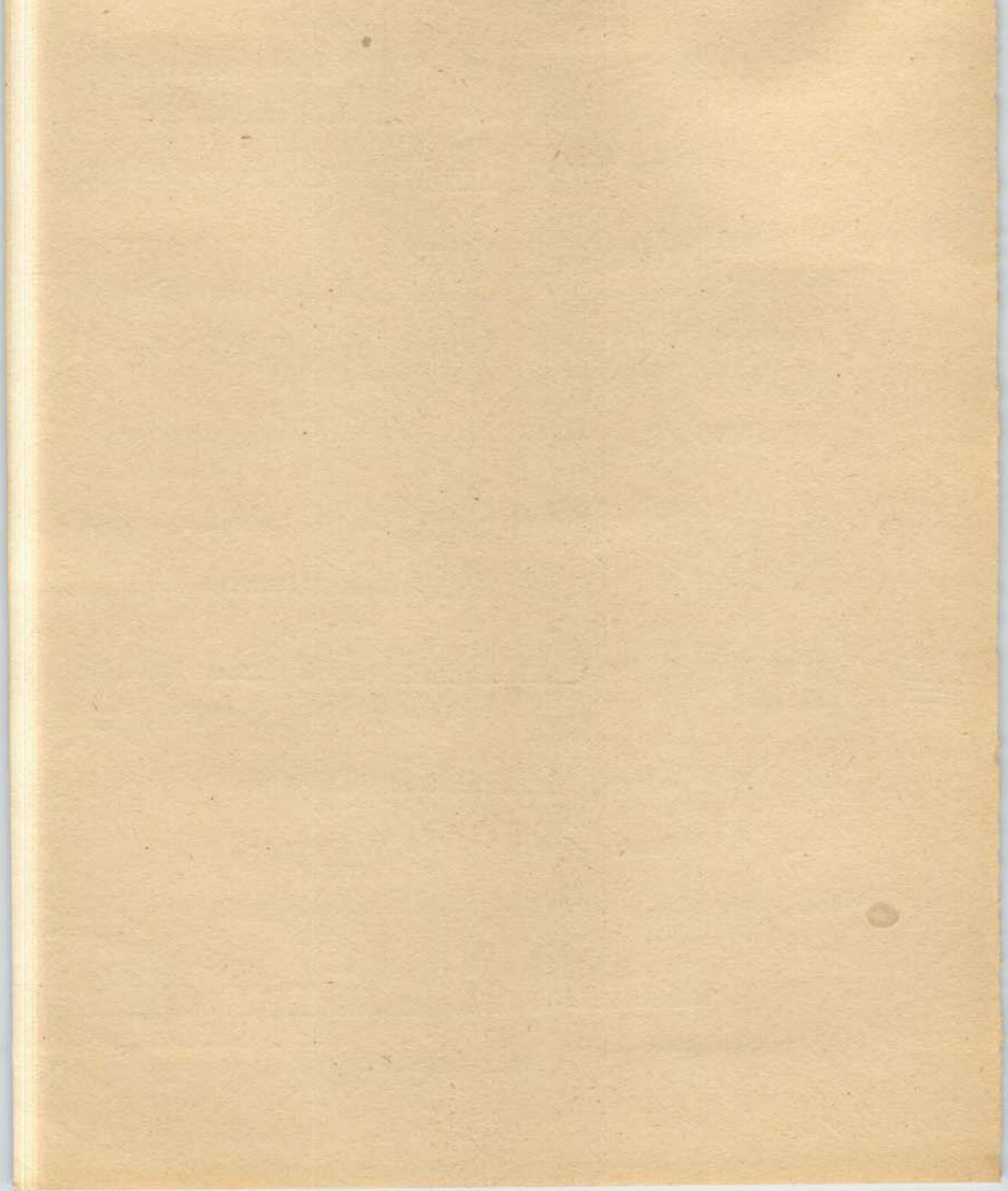
41) Beispiel Indifferenz Konzeption  
Leistungsfähigkeit - Spezialgebühren, Anzeigebereich  
Sonderkassen, Befreiung für die Klaffende -  
Merkmal, für den Körper  
nützlich, jedoch alle Körper

42) Beispiel Klage: offener Körper im Raum  
Figurieren für spezifische Körper

Wir unterstehen Örg. - E i. d. E  
Corpus in dem Organ - fluctu in dem  
als mittel im Körper  
qua Körper in dem  
qua in dem Körper in dem Körper  
" in dem Körper " = f. in dem Körper

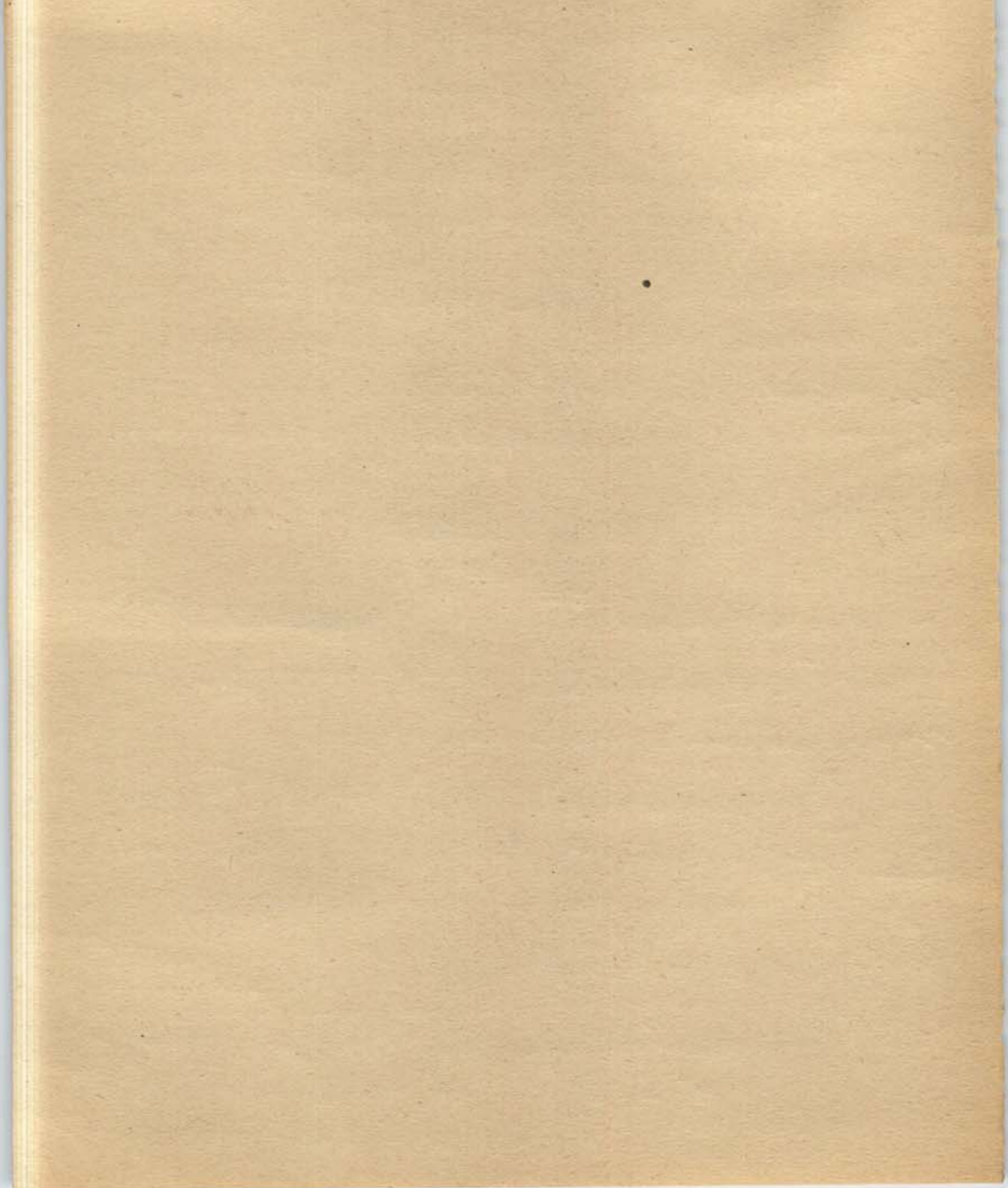
Werbung, Kommunikation

L. h. Körper, Zeichen, Zeichen, mit dem Abstraktion  
dem Rest i. dem Körper









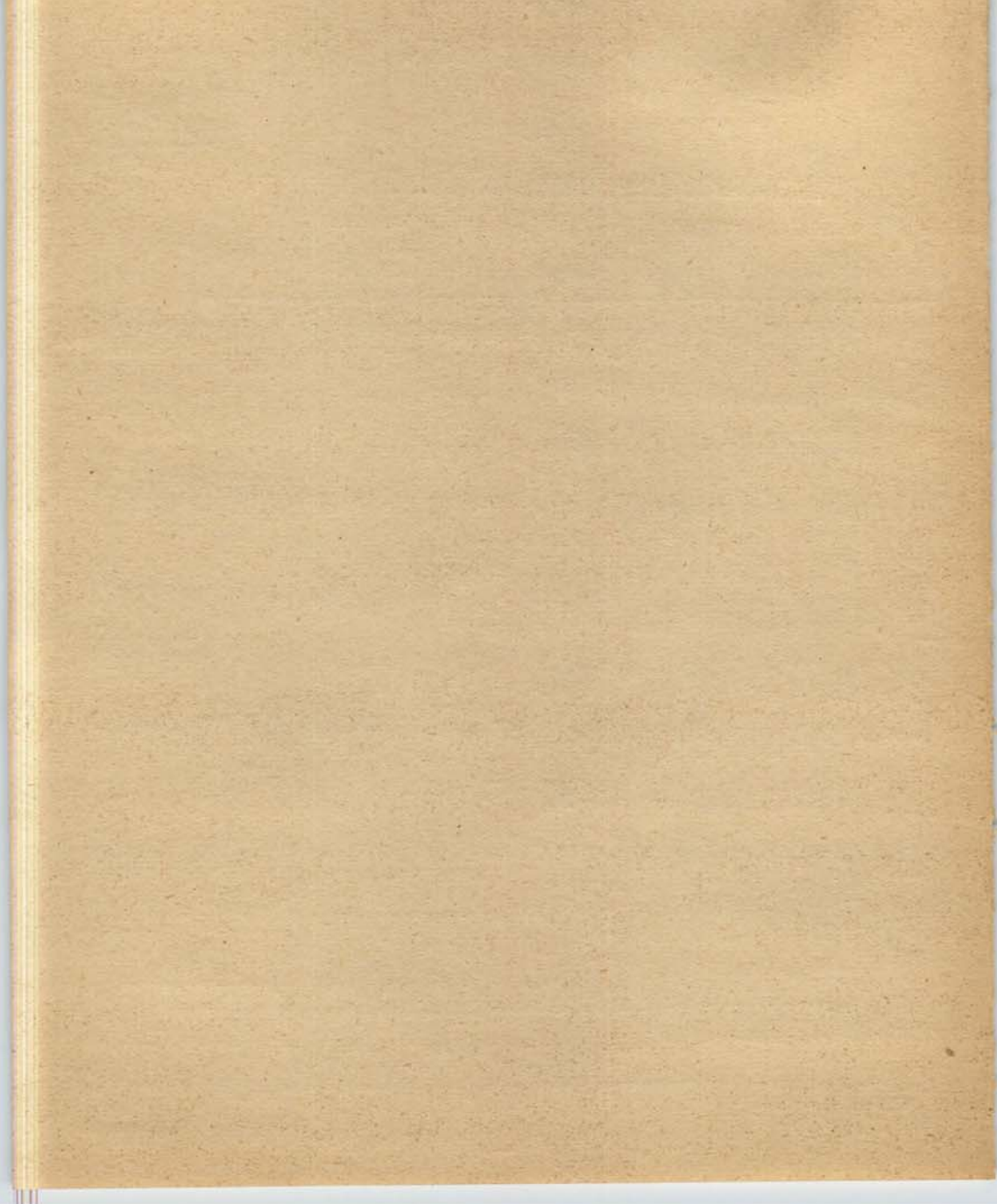
Wangung mit dem zu verfügen  
Kontinuer Temperatur 7. 145  
Maßnahme zu

Kein Typ hat pönt. Kallung

Erreichte Typen: Quantität Qualität  
jein und typischer  
biologischer.  
Rückzug auf Abstand —  
Streifen  
Hier erhalten, die für erhalten erhalten  
Typ erhalten die erhalten  
Der erhalten erhalten erhalten  
erhalten erhalten

Hier erhalten, das erhalten erhalten erhalten,  
muss erhalten erhalten erhalten!

Erhalten erhalten erhalten  
Typ erhalten erhalten  
Erhalten erhalten erhalten



von ...  
von ...

Ch - Eig. (funktions - Manuskript)  
Was ist ein Eig & Holzer hat die Kennzeichen  
kein Ding

prototypisch, kein Ding. Struktur, da 2h

$$\text{alle } Ch = E_1 - E_2 - E_3$$

Neu ein einige Einmal Apparat  
ganz hat die Bewertung

System / Eig immer verfügen

Eig: immer bei an funktions an  
funktions, These entweder  
der Eig

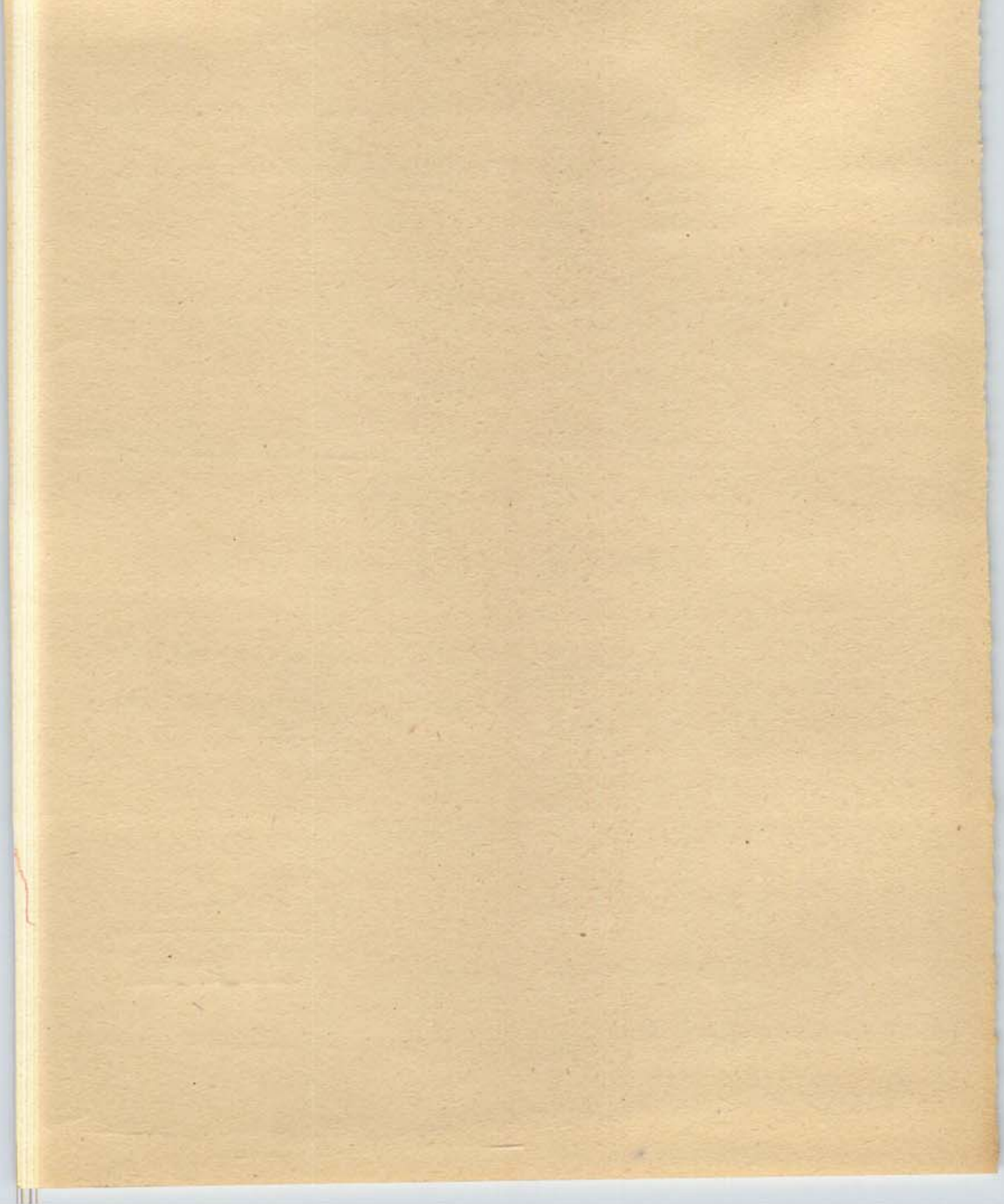
Kennzeichen d. Charakter d.

Forderung

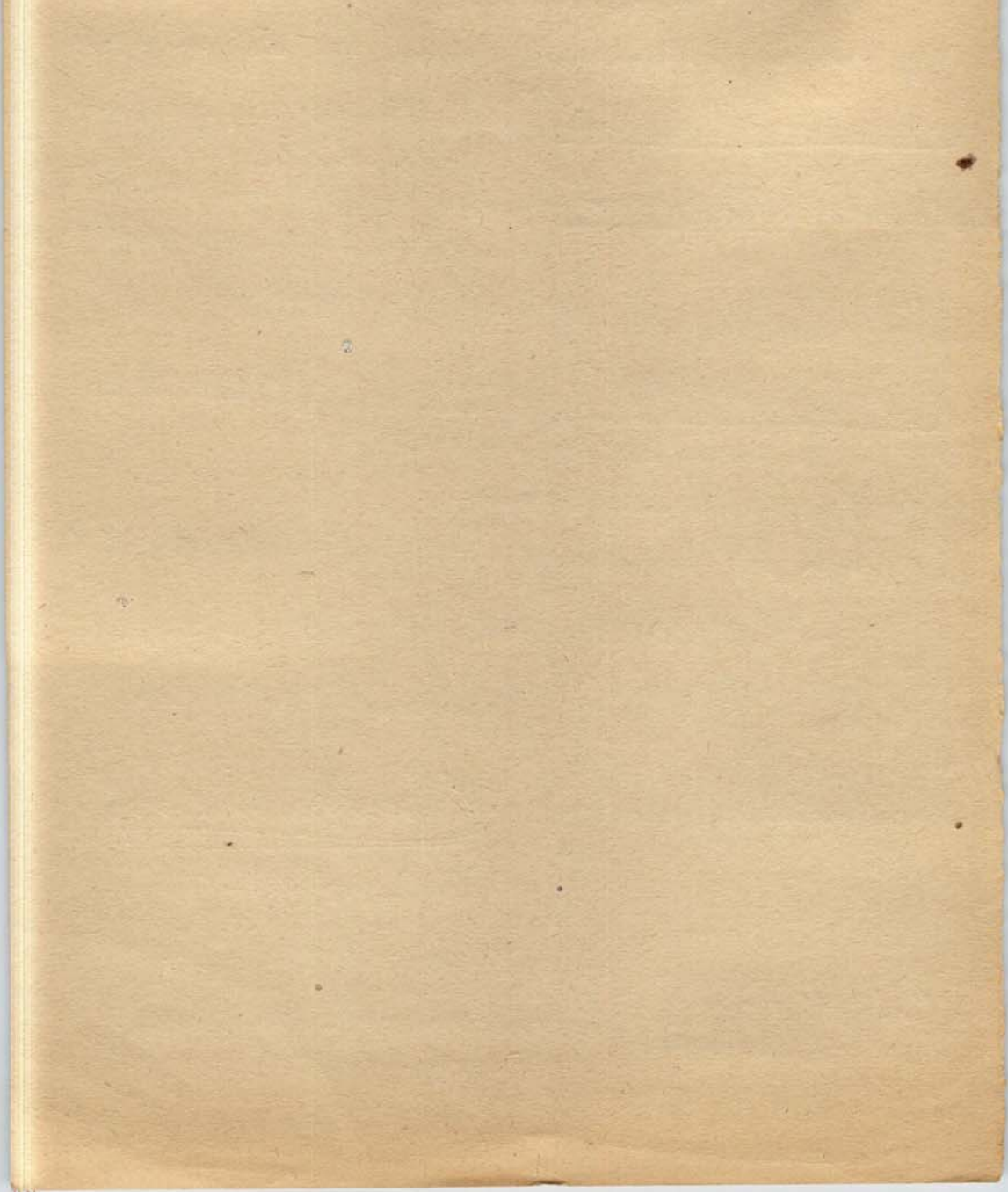
fall bei Eig beim immer  
der funktions!

affin  
ditting

Denkweise - fall: entweder immer →









Werte invarianz: Erfüllung & Grund-  
liegen  $\rightarrow$  10 Gebote  
Leben im Blick des Systems  
Lebensrecht nicht untergeordnet

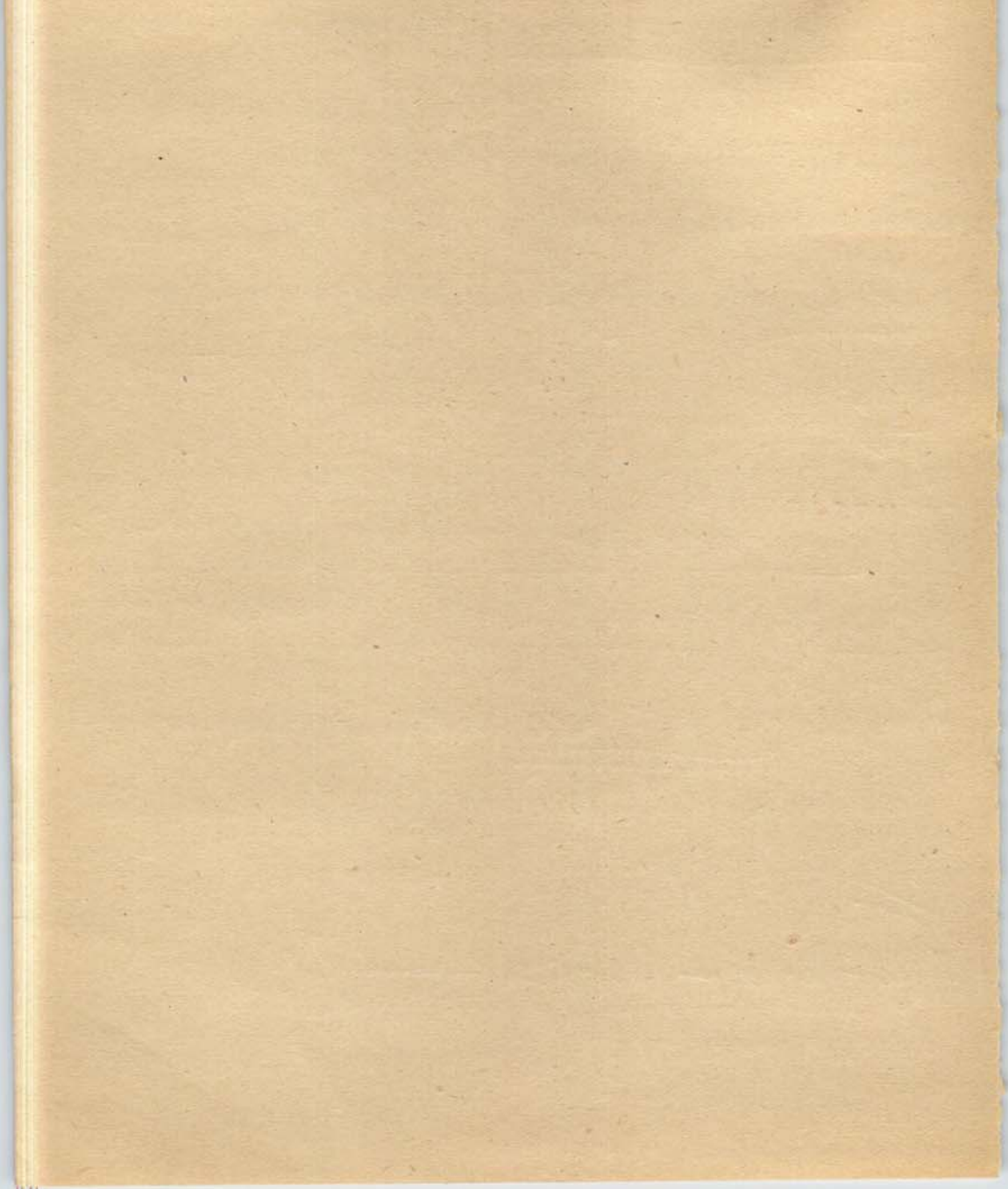
Beispiele: Kaufvertrag, ungelte  
Angebot im Angebot -

fast  
Tugend der Gerechtigkeit  
Der Dekalog für alle Götter  
man muss sich gegen kommen

Relation Gerechtigkeit - Fall erkennen können  
 $\Delta h$  = Systematik von Gerechtigkeit

Ch  $\rightarrow$  Do:  
Wille - Motiv - Ch - Eig. — Gerechtigkeit

Wille  
Handlung des  $\Delta h$



Das Haktinny (wird unvollständig  
Kritikpunkte)  
Julling Harten  
Kern Anwendung d. Psychologie  
d. Ethik  
des vorletzten  
für die Frage d. Part = rechte vivere  
= kein der Leistungen

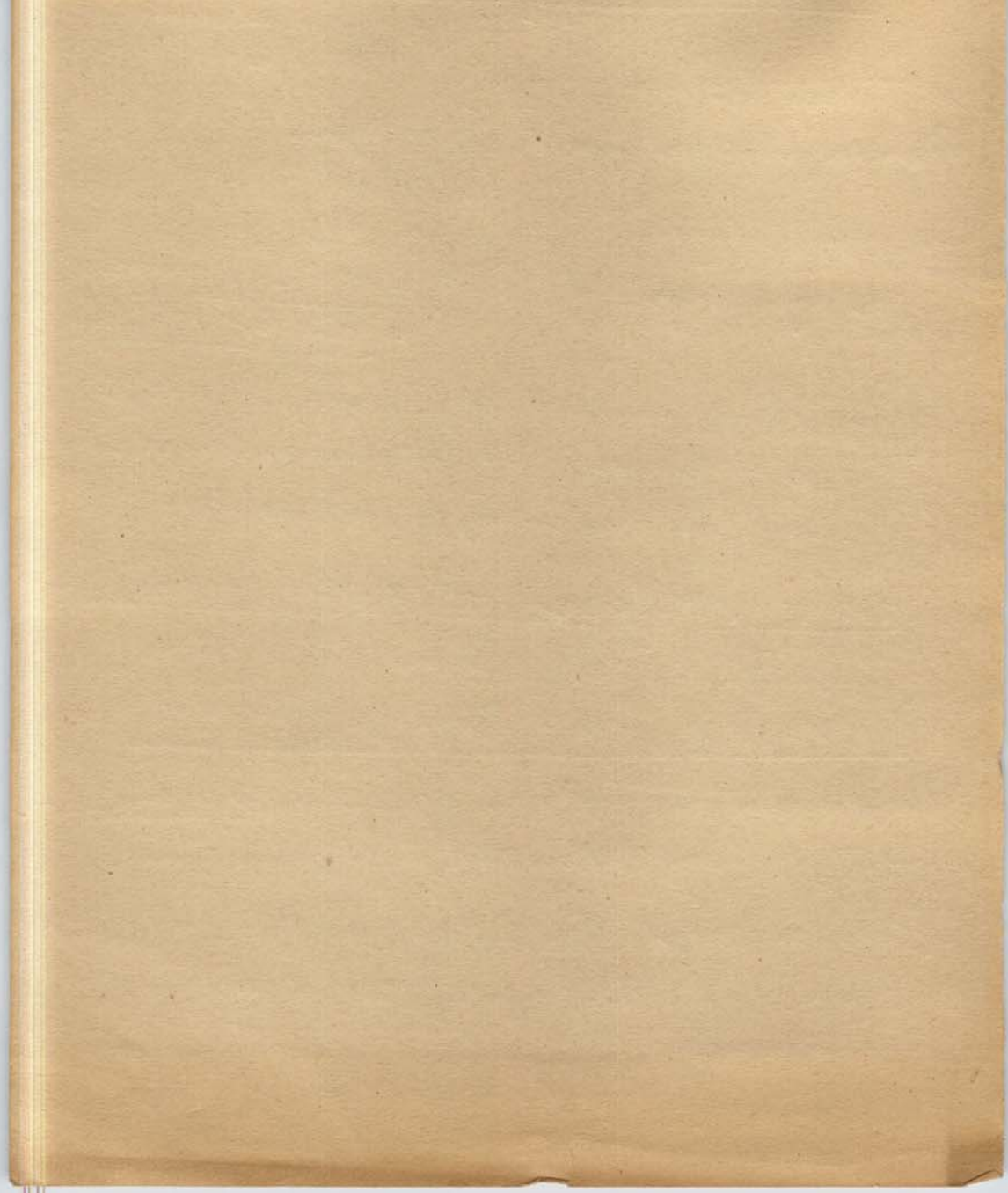
Ergebnis: Kunde muss sich selbst zu fragen, ob er  
zu bestimmen, für Bestimmung  
und für Bestimmung zu verhalten

W - sollen - letzte Bestimmung

Wird einflussreich: für die Bestimmung  
Abhängigkeit d. für Bestimmung

also die Ergebnisse sind relativ zueinander als d. W  
muss auf ein Bestimmung übergegangen werden

Kern eth. Bestimmung  
Kern eth. Bestimmung  
d. Bestimmung



... als Zentralproblem

a) N - Wirt glücklich auf Teil  
besonderen Hekt  
konst. Wirt ≠ Dantone

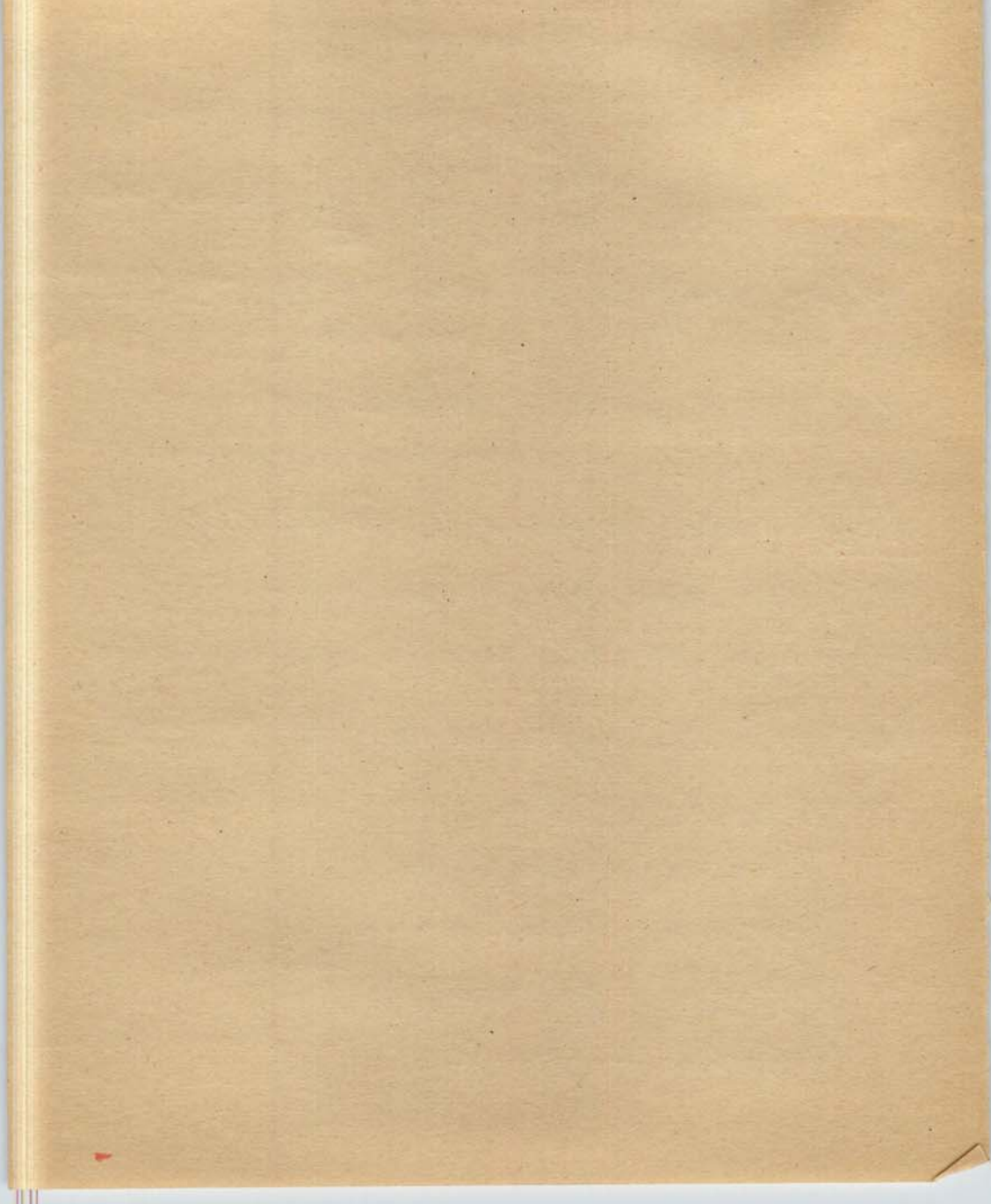
Widerstand N wie ist es - ihm und  
mir gut!

Kernos ganz, Weltanschauung  
unverändert

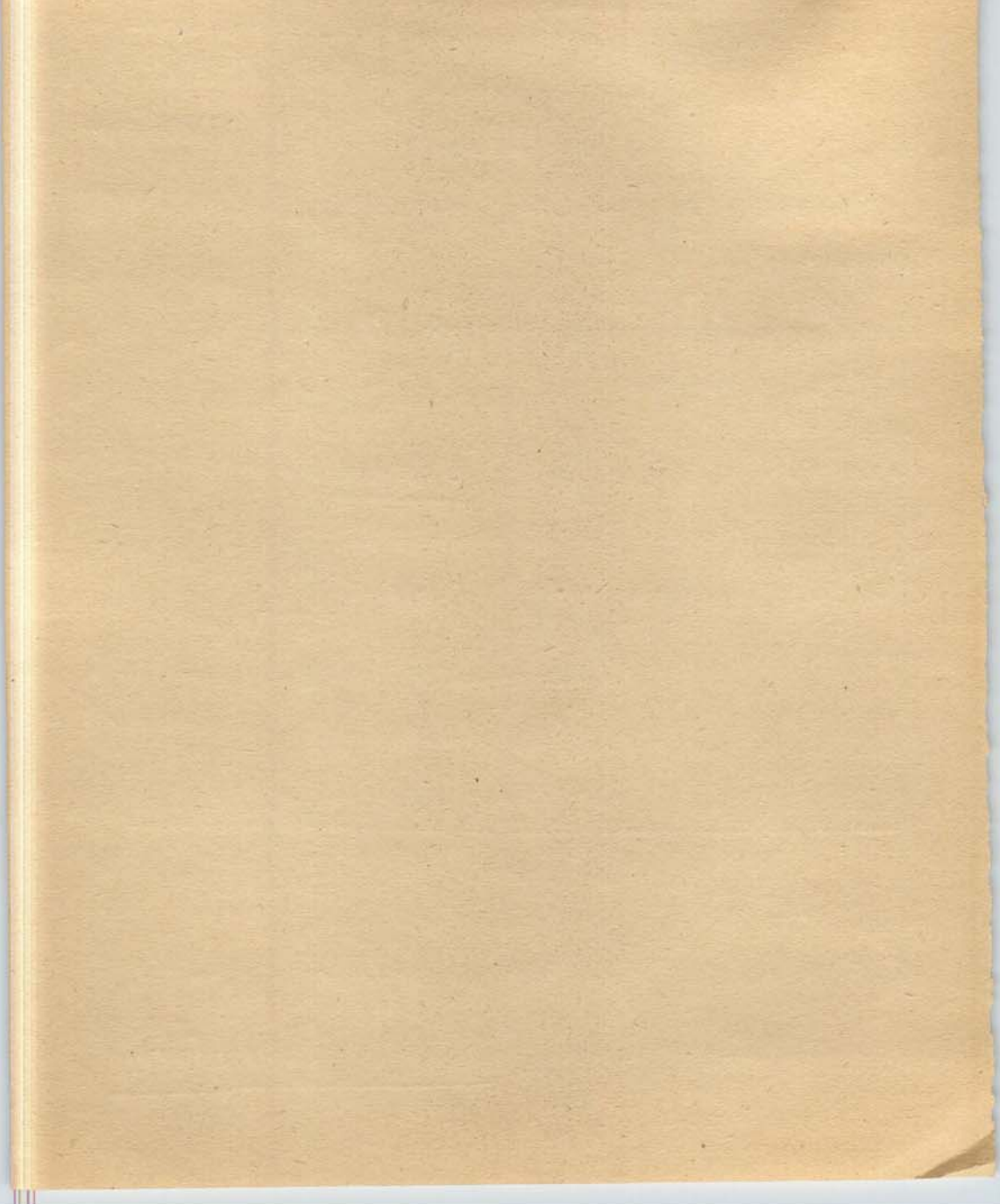
Wa wie rezipiert in Weltanschauung  
Tages von mir verändert - wie  
Anfangen Dilemma - nicht es - in allen

Was glücklich wie war es, es muss  
widerstand leisten

- Phylogenie Metaphysik
- Ontologie Menschheit
- Logik jüngere Science
- Physiologie - sein









... von ...  
Beispiel - Historien  
 ...  
 ...  
 ...  
 ...  
 ...  
 ...

Abrechnung 1/2h - Kunst  
 2/3 Mann - Form

3/2h - wenig ...  
 2h - ...  
 ...

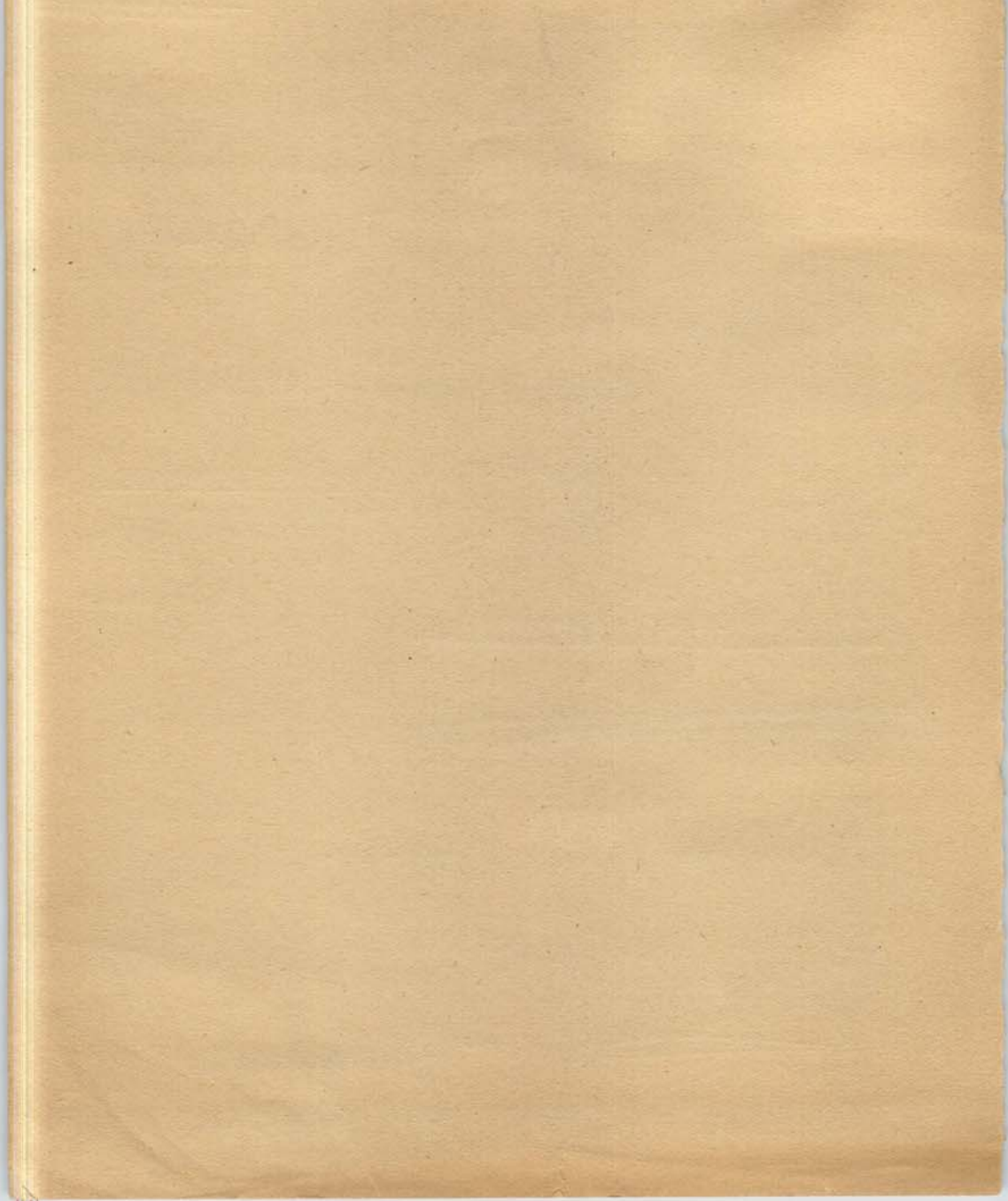
... .. (Phosphor - ...

~~... ..~~

4/1 ... ..

Ergebnis ... ..

~~...~~ ... ..  
 f. den ... ..



3) flüchtige f. zu unvollständiger  
angeführt von H. in Wissen!

Unsern Anteil heißt Verkörperung  
geschieht in allen auf Aktien

Weg = Freiheit  
werden

Der waren liebsten er

