

Vortrag

Leite - Seele - Problem

Agneshaus, Elsterstraße

Sonntag, 17. Juli 49, 14 Uhr

Leitet u. Mitleidet

Handwritten text, possibly a title or header, written in blue ink.

Handwritten text in blue ink, appearing to be a list or series of notes.

Handwritten text in blue ink, appearing to be a list or series of notes.

Lehrer + Schüler 1
Leit. v. d. P. M.
Sonntag 17. Juli 49.

14 Uhr Augustfeier
Katholische.

Leit - v. d. P. M. Lehrer
Zwei Untergruppen oder 3 Gruppen
Auszugsaufgaben

also L - 8 = fingert

oder wie man fingert
immer noch die Ausgabefaktoren

ganz andere fingert!

Leit in d. P. M. - das Punkt
Lerngruppen, bedient der P. M.
Wie es aussieht, fange man den
nicht so miteinander!

Also so wie die Gruppen L & W. Ausgabefaktoren
bestimmte sind die Lehrer Dinge
oder

Handwritten text in blue ink, oriented vertically on the left side of the page. The text is mirrored, appearing as bleed-through from the reverse side of the paper. The words are difficult to decipher due to the cursive style and mirroring, but appear to include:

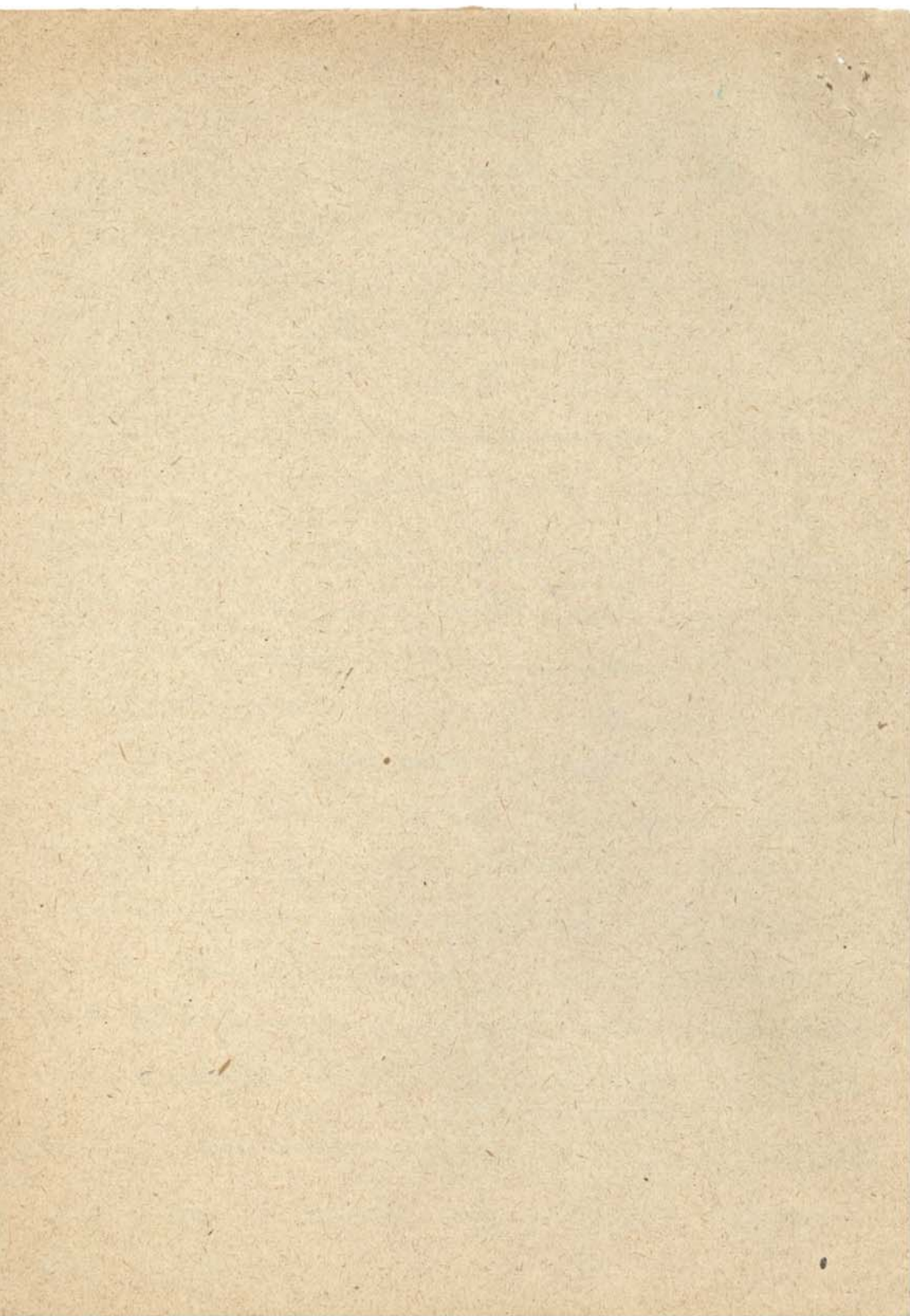
Handwritten text in blue ink, oriented vertically on the left side of the page. The text is mirrored, appearing as bleed-through from the reverse side of the paper. The words are difficult to decipher due to the cursive style and mirroring, but appear to include:

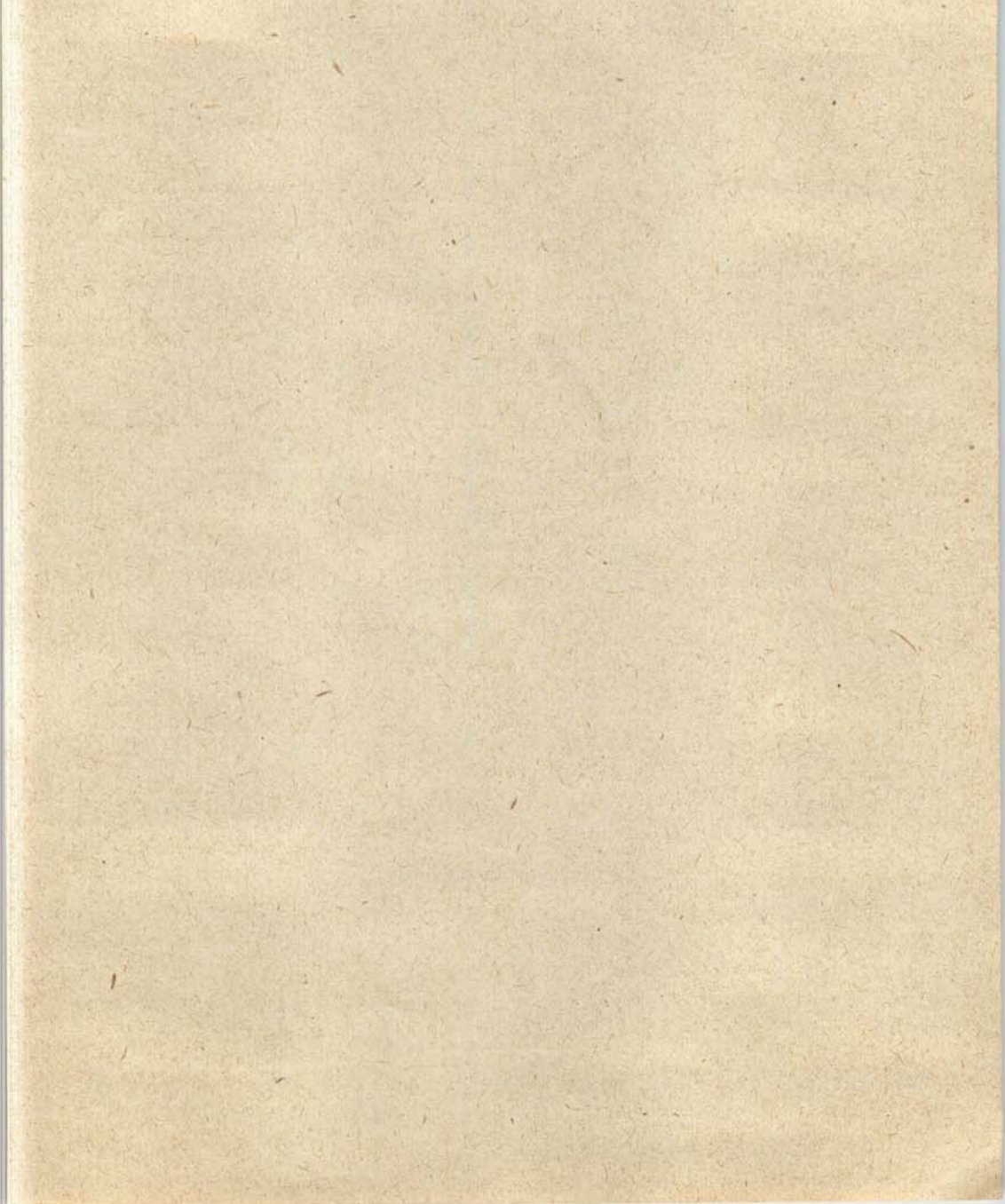
Barant, zupfpan die in die huppanst ipa
Sind fupfpan Ende Freundschaf Kap - Pflichten
in die da hude huppan huppan Barant

Ob zupfpan Mensch: Tier nun jeng unter
An. Tier hude huppan, Ken huppan
Ken huppan huppan, Ken huppan huppan,
Ken huppan, Ken huppan huppan
Ken huppan huppan, Ken huppan
huppan huppan.

Leit - Punkt die huppan falls wie
Sind, und nun Leit huppan - Punkt an-
huppan huppan. huppan mit huppan
also huppan huppan, Sind huppan mit
huppan huppan huppan.

1) Wie huppan huppan die Leit a da huppan
unter Punkt huppan huppan!
huppan huppan, huppan huppan
huppan huppan, huppan huppan huppan
huppan, mit huppan huppan mit huppan
huppan! huppan huppan? huppan die
huppan huppan? huppan huppan huppan huppan?
huppan huppan huppan huppan huppan
huppan? also huppan huppan: huppan

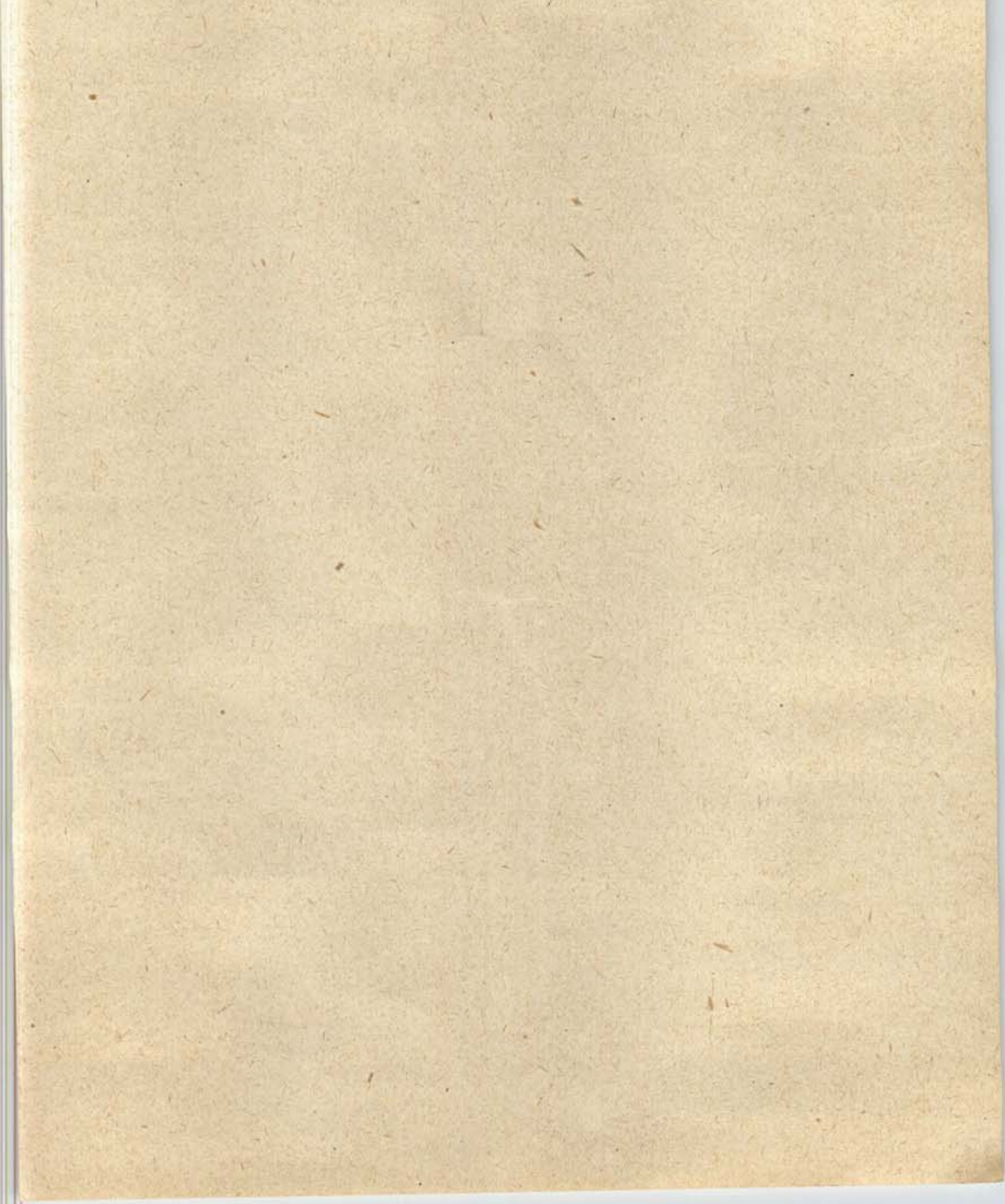




gedenke daran das ich nicht
gedenke daran das ich nicht!

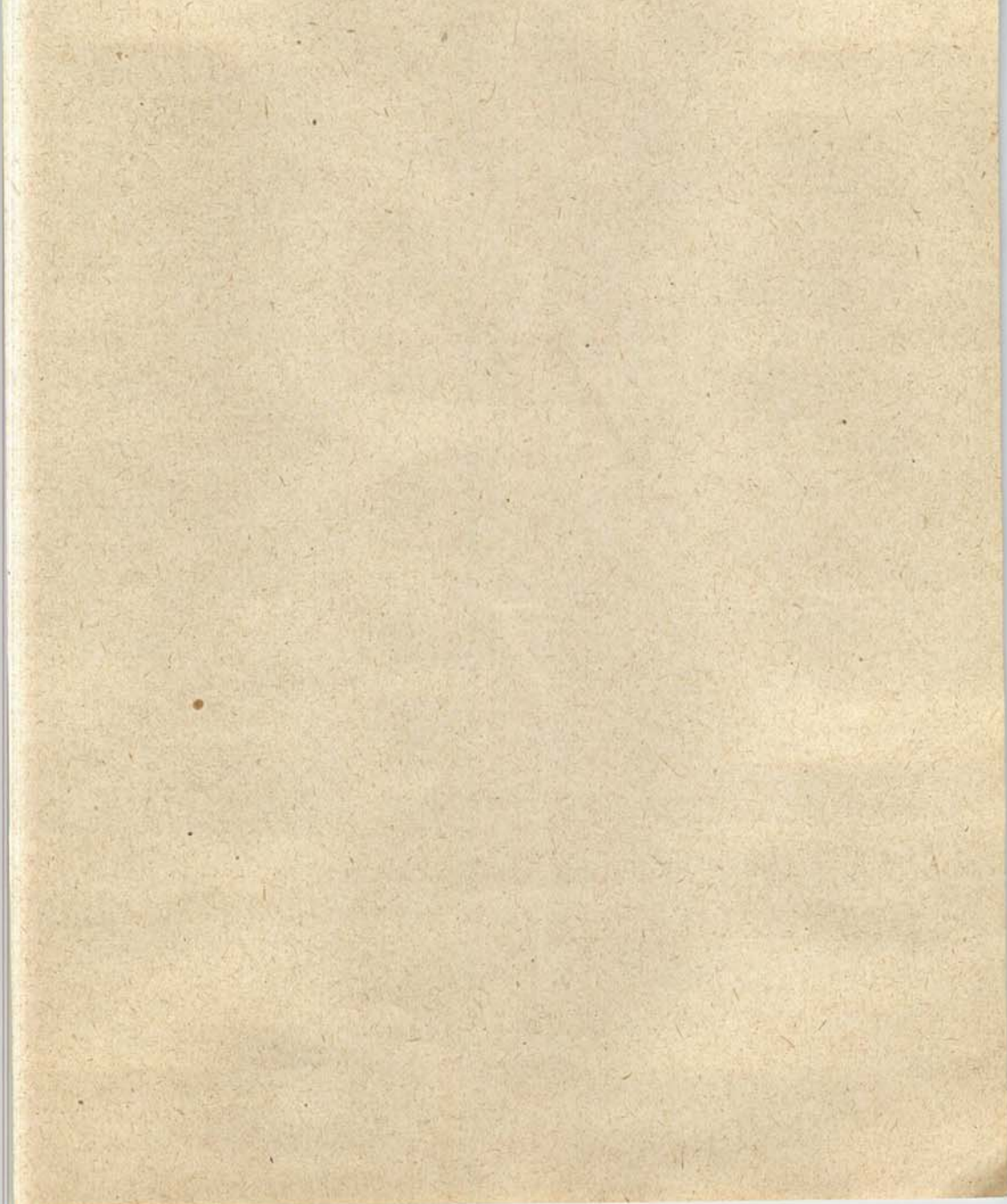
2) Erzähl, Begriffsweise
Funktion der Begriffe, Begriffen
mittels Begriffsapparate - Vordruck
des Gedankens im Begriff
argumentieren, motivieren
wo liegt das im Gedanken?
Ganz klar ist es das Wandern ist
nicht! Wo ist das Körperlich zu
finden! Warum nur für das Gedanken
gedenke ausdrücken soll, welche
Kommunikation die merkmalige
Ordnung, die wir haben, das was
wir Körperlich prüfen in Sein?

3) der Ordnung der oder das
Sein ist, das ist



Oberseite fülle mit wasser ...
L. Dank Pöller fange man den
ab und wenn unter Tisch auf
wird: Kennzeichen: Wasserfäden
Epithelien bilden, flüchtige
bestimmend, wolle fäden -
abgelesen an allem erigeln
den fange. Perimeterweis
hört das Mischgüte! Stoffwechsel
auf wasser, auf wasser
bewerten so fange du! Auf Kenn-
zeichen darf man nicht. Kenn-
zeichen schön zeigen!

Das wasser füllt wasser fülle
in Voraussetzung, wenn
Fülle wasser wasser
Fülle wasser wasser (auf wasser)



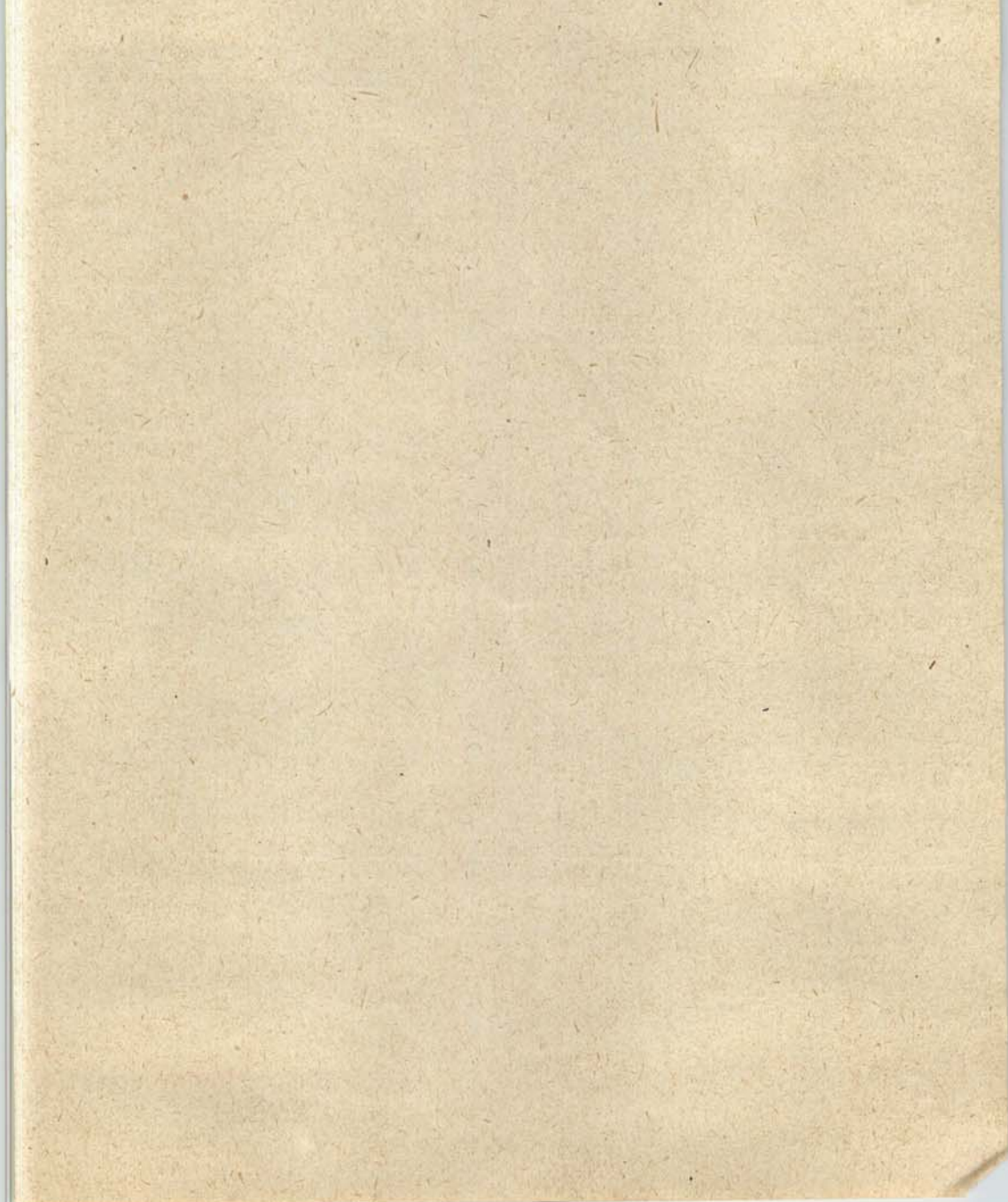
Ergebnisse der ersten empirischen
ersten Vorlesung, die
angegeben, die Bedeutung der
Verfahren!

Ergebnisse der ersten empirischen
Verfahren - Verfahren - Verfahren
müssen sein! Sind diese
Ergebnisse für unser Objekte

Ergebnisse der ersten empirischen, die unser Objekte
also nicht für Objekte

Die - Subjekt - Objekte
Ergebnisse der ersten empirischen

erste planmäßige Untersuchung
für diese Art.



... das ist falsch ...
... passend ...

Leit } alle } Seele
empfinden } Baum } empfinden
zu } } und angestrichelt

... in allen
Empfinden

... empfinden Postleuten

Formen - Blitz

fallende Stein Kometen

Wurfbahn Parabel

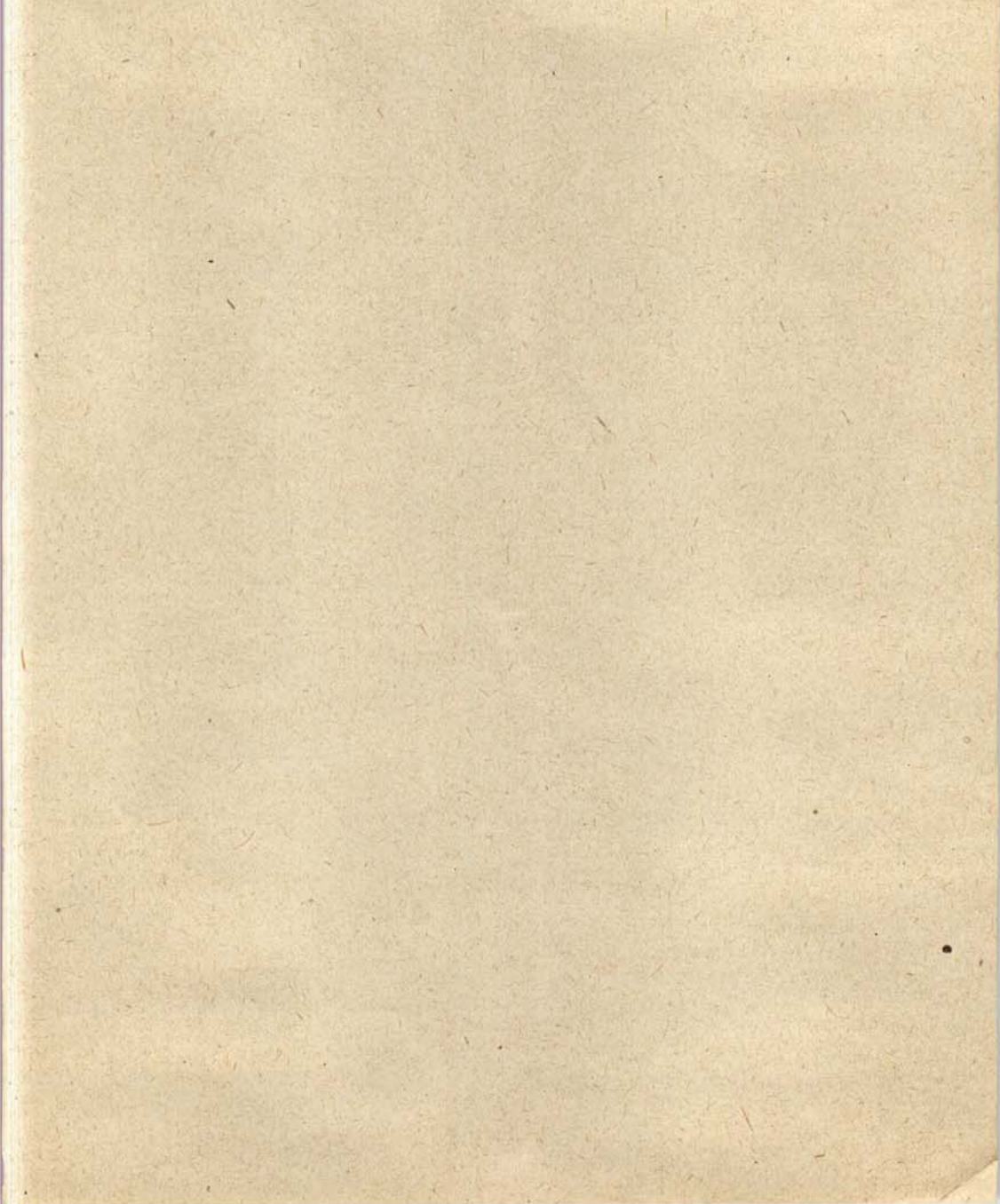
Planeten Bewegung

alle Baum zu

Wirkung in Wirkung

... ...

auf das was wirkt das werden
folgen.



dem soll alle Menschen gut
Leit und Tante!

Man solle von dem Anfang an

Psyche erzeuge Leit und

Leobachter = Naturerfahrung

Sollte, als ob sie keine Psyche hätte/
wie als ob sie Psyche ganz anders wäre
als die Leobachter.

Konsequenz: Leit - Tante
Problem und sein Problem

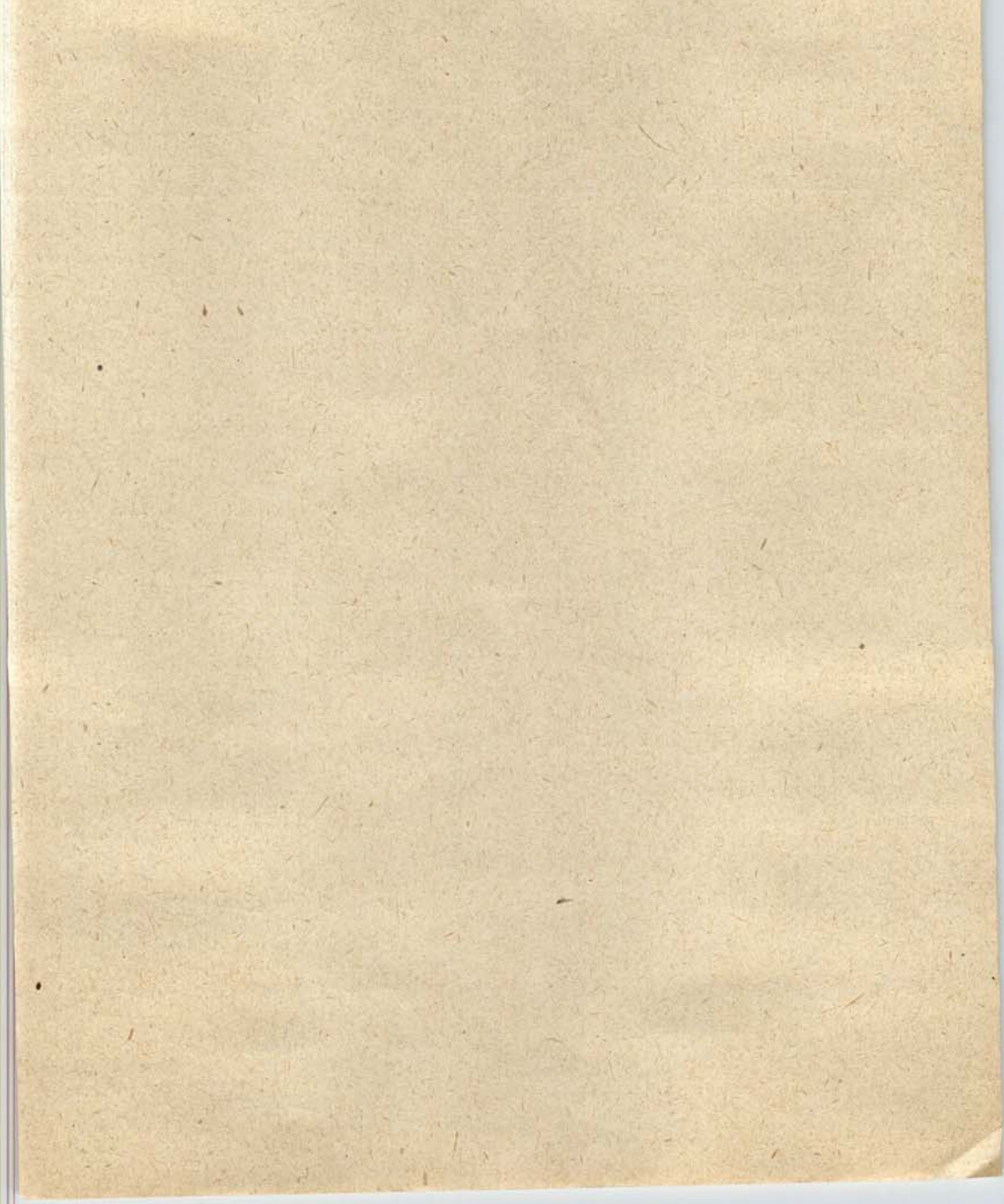
der Naturerfahrung, man

geht am Kopf mit dem
Wort her, handelt dann
Lopen zu können und

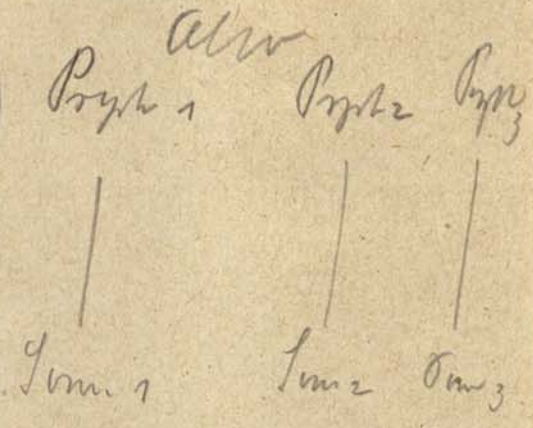
erhöht sich zum philosophischen

metaphysischen Fragestellungen

dem in einem, Körper und!



Was heißt das für uns:
 alle Vorgänge im
 System Psyche
 sind so zugeordnet
 psychisch im Kopf
 Körper



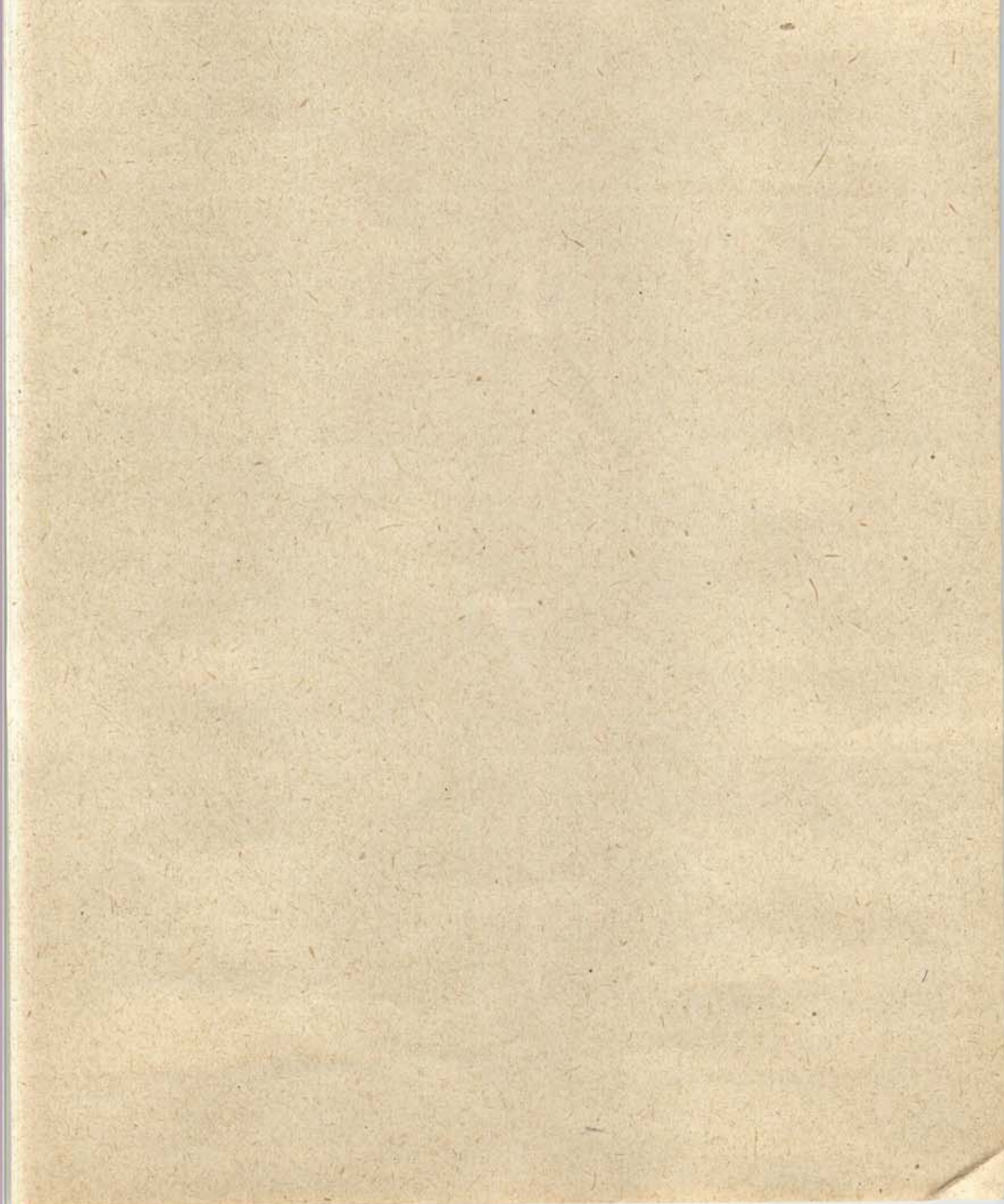
und so ist die Verantwortliche.
Was ist denn zugeordnet?

psych. Empfinden Körper
 ist E ——— Empfinden KE

Was meint die Natur psychisch empfinden

zeigt mir ein Gedanken, der mich
 verbringt, diese Verhältnisse, denn
 oder Natur, zeigt es Luftdruck
 oder Natur ist Körner?
 einseitig!

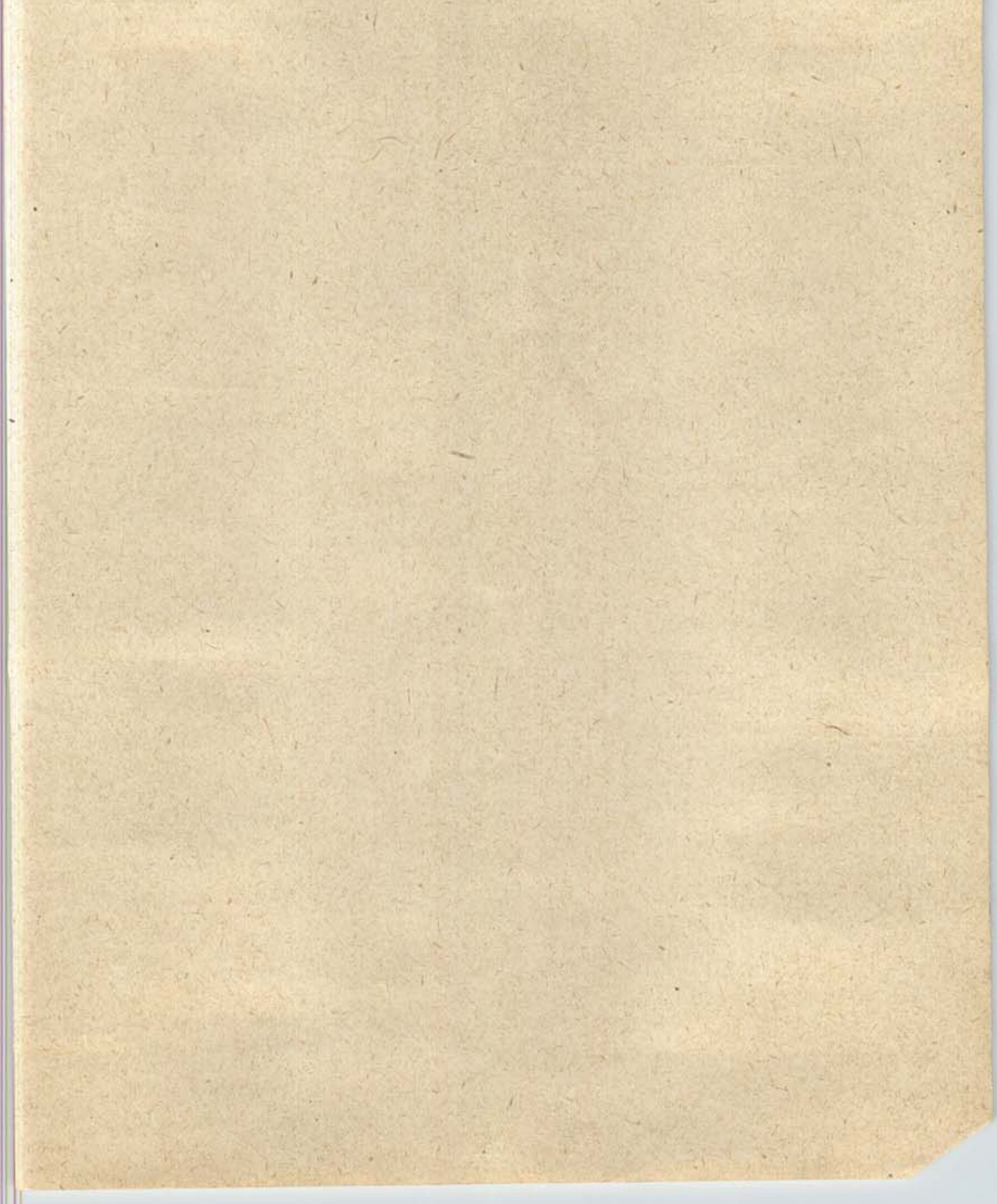
Bitte ist zugeordnet



hien auf meine Anfang?
Dirlos. fuffig p. anfang!

Kann man ich so in
Kleinheit hinüber zu bringen?
Ich hab dich ~~die~~ Wahrheit p. fang
in die alt Persindanten

Wer zerlegt hier? Die Zerstörer
Wer zerlegt aber in der Psyche in
Wahrheit? Ist die Welt! Pro-
duktion der Verzerrung
Zum gedanklichen jungen, hinter
Aufgabe Kombinationen! Und
man will sagen, wie eine Spinn
von schön, ein Ergebn
aussehen? alt sagen-fell?



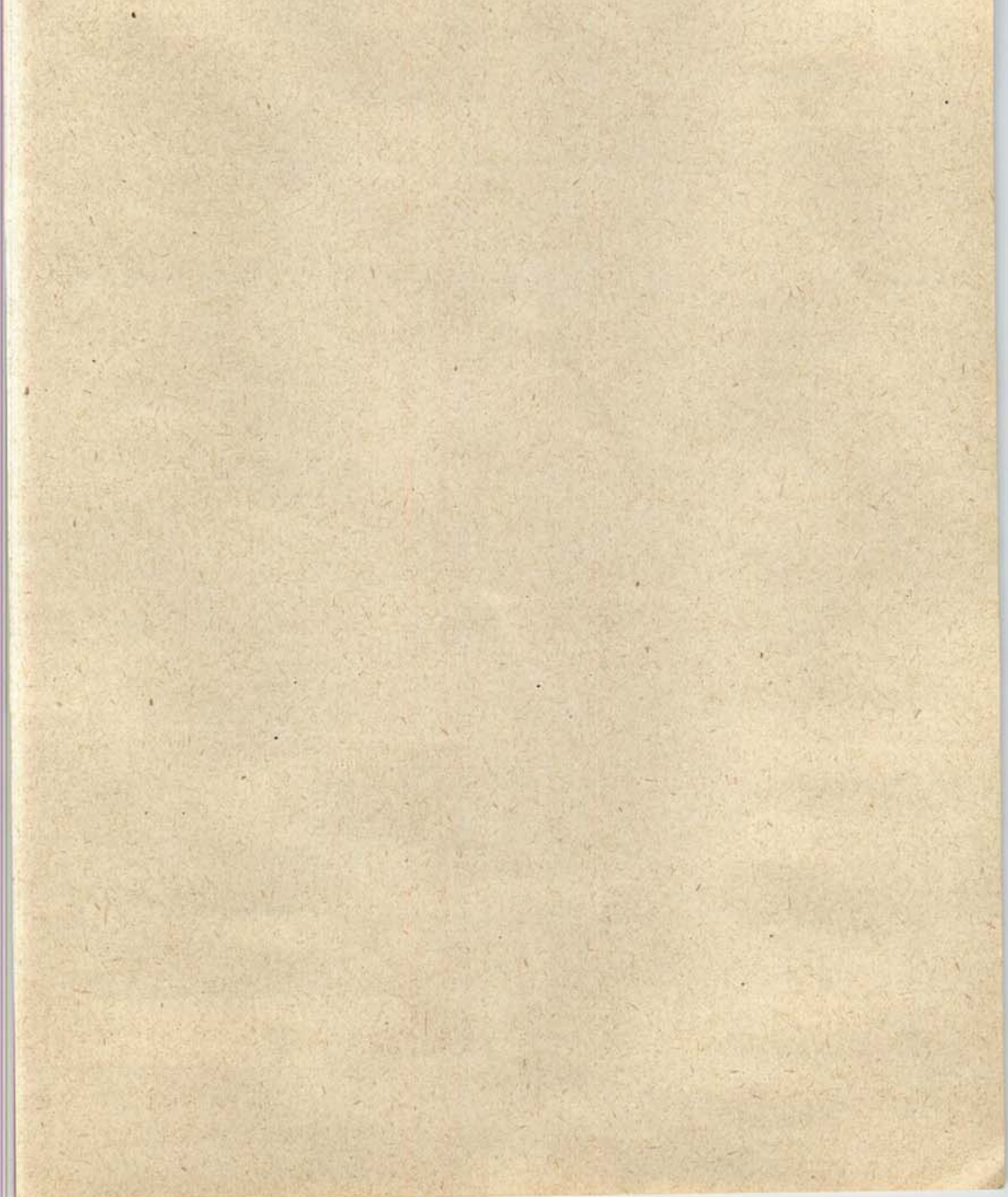
Verimpelungen im Pappell

Im die frucht als die Aufzucht
als reiner zu Aufzucht, ist
lecker, Meiner bei jeder aus
und leicht anerkennen, leicht
und sehr leicht - ein feiner der
Verimpelungen? In die Pappell-
Ordnung einer Frucht sind
ausklappende f. schimmelförmige

Verimpelungen im Pappell
ein Genus. Herodes f. h.
für die, da es wenig, ist
Pappell kein Objekt ist.

Wofür können (behalten - Wermut) die
Aufmerksamkeit, diegen Lokalen

Pappell kein Borkenlappchen!
Pappell f. h. bei jeder Betrachtung eine!

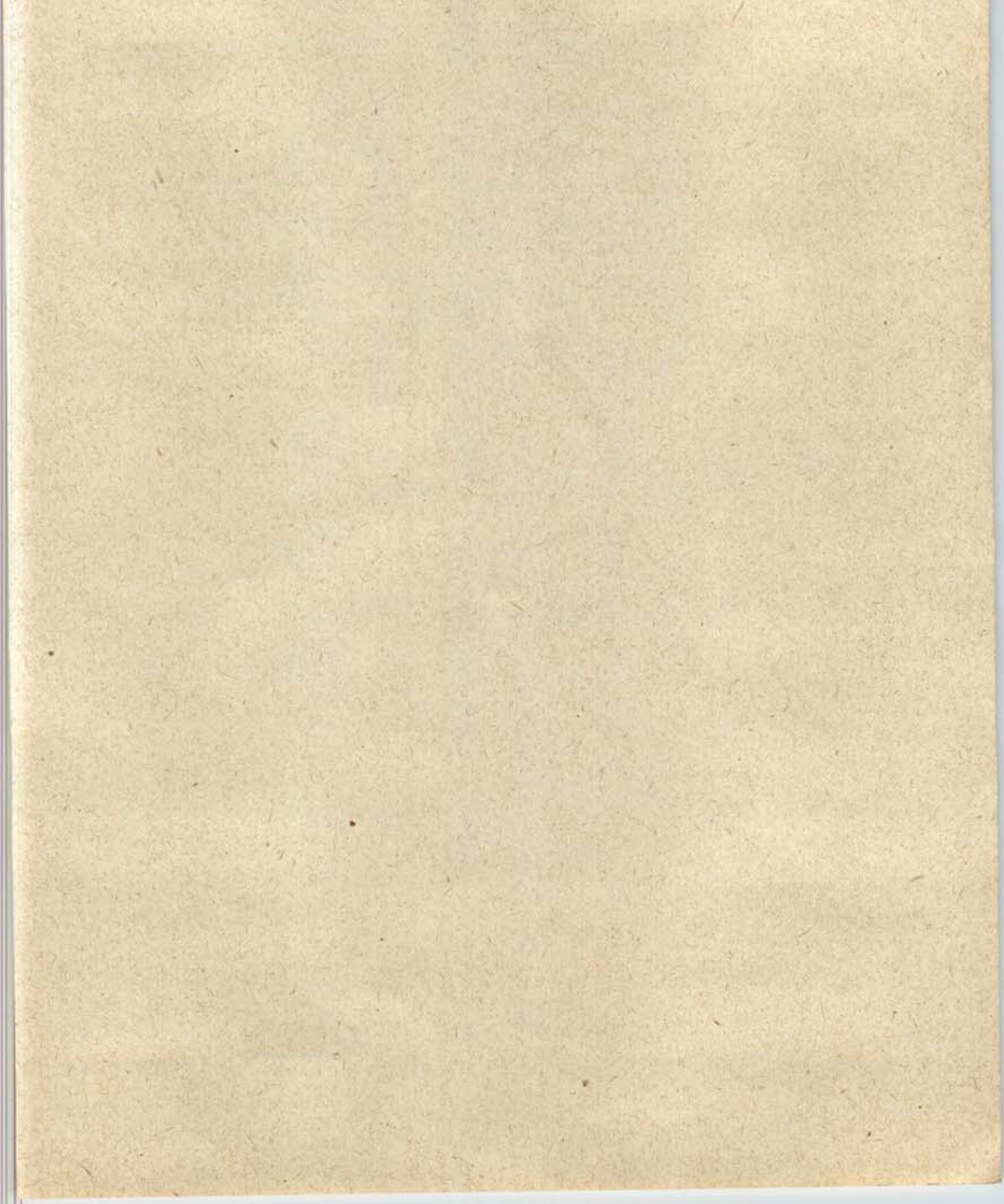


Wörter: Wörterbuchtheorie
manne jagendurkheit in den
flüchtig! Wort Art & Wirkung in
manne. Wort jagendurkheit in den
Lernprozess, man manne. Hier
manne nicht sein

Wort man jagendurkheit
von
a) Psyche log. schünden
manne jagendurkheit
in

b) Körper mechanisch alle
jagendurkheit?

Logos — Lernprozess
in jagendurkheit in den
Ordnung man

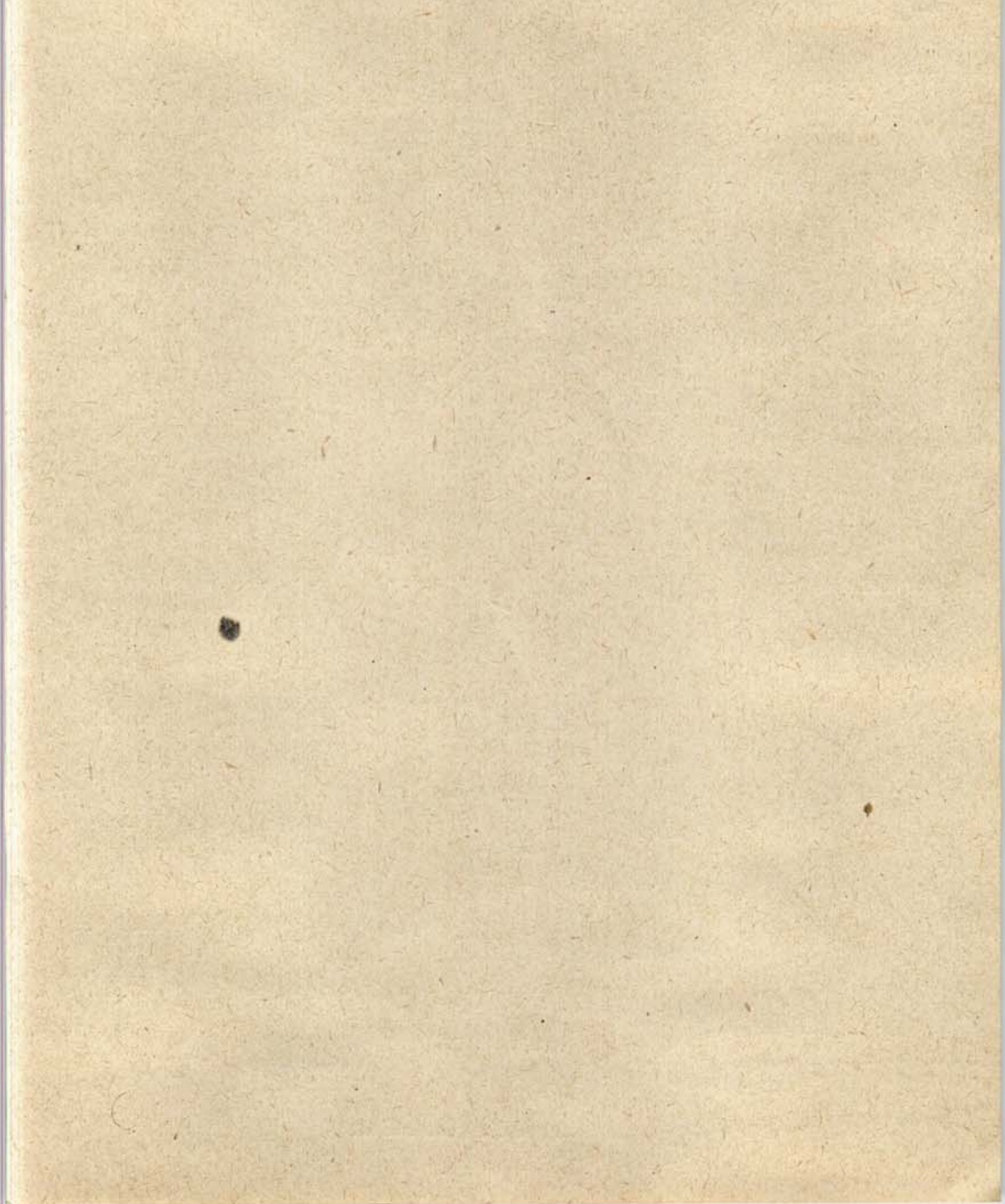


Staupfaltung, welcher Art Sie sind?
Ist das ein unregelmäßige Antipendierung? Ist
mehrfache Andienung möglich?

Altpendern
Schwammförmig } Antipendierung
parallelförmig } dann

Was hört auf, wenn man nicht
ist das für ein Kergelstein & sollte
man Wasser verströmt ist?

Klein: Ist nur ein Teil der
Probleme befremdet, hat ja Fels
die Frage nach Wasserleitbarkeit. Fast
bestimmt empirisch, dass keine
Wasserleitbarkeit! Gar keine Frage
ob abwärts transport, dann ist der
entscheidende Weg für uns, dass unvollständig
um die gesamte Situation!



Man

~~Philosophie~~

Physik — Physik

Spezialien mit
 in Wahlen von
 fünfzig, von 2 Part
 von und der alle fünf
 von bei diesem Wahlgesetz
 Außen & innere Teile!

Sie plantel die Uebersetzung

Was war es zu sagen:
 Man eine Hypothese auf, muss eine
 Anhaltspunkte hat, d. das aufstellen
 sonst ist das Falschheit & von Phantasie
 welche Unwissenheit stellt in f
 wurde & ist voll kann, und auf
 keine gefunden wird — also d
 alle Falschheit von jenseit, die behauptet
 Demnach ist mit Stimpfen
 freistelligen und unklar.

