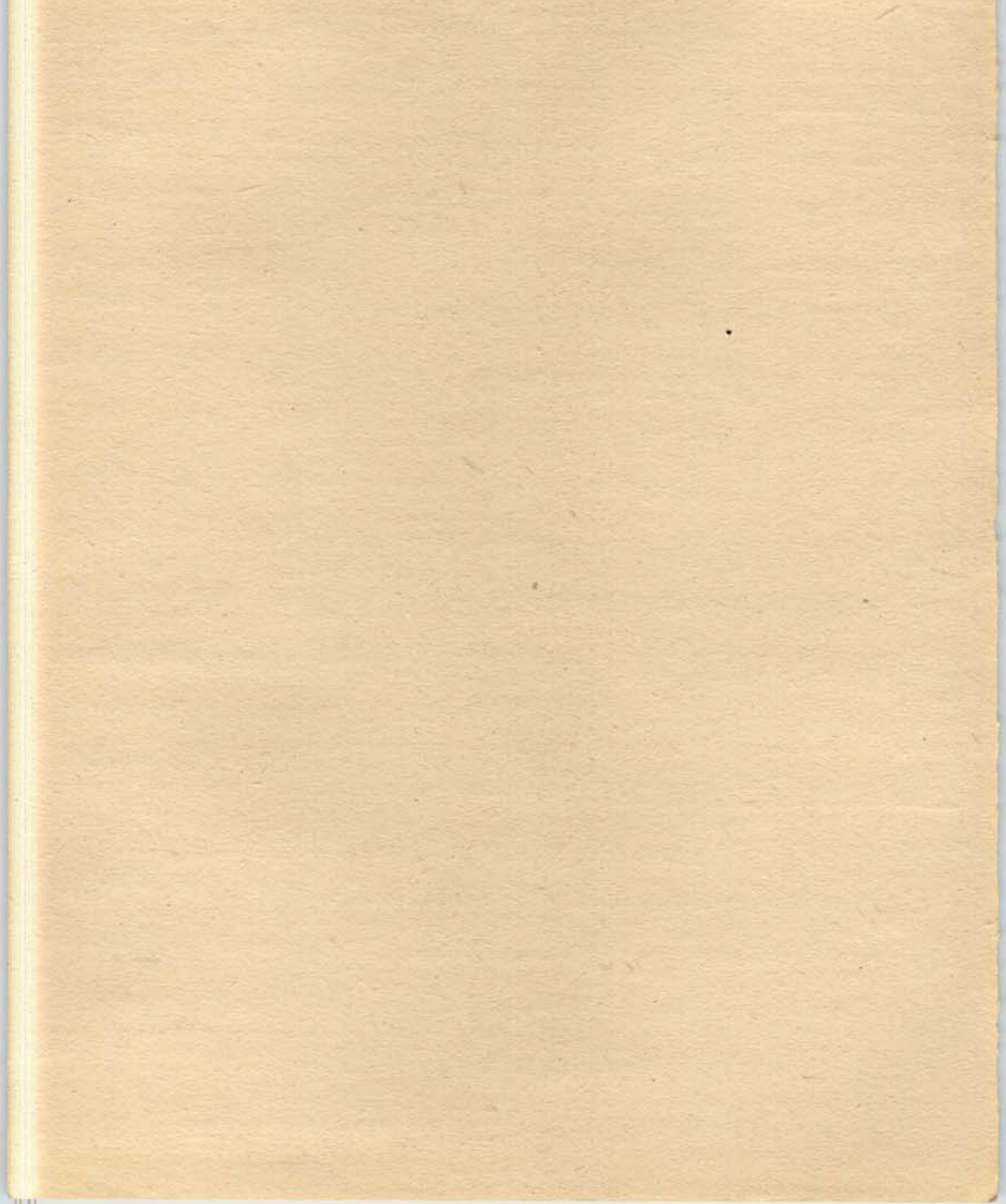


ist jedem Wissen zuwenden. Aber zuwenden
müßig ist, und wenn es nicht will über mich
keine besondere Gedanken setzen. Nichts wollen
es für sich bedeutend mit dem Fingerzeichen,
- daß man es eigentlich tun müßte.

Persönlichkeit zeigt sich in hohem Maße an der
frühen meistbedeutenden, geschäftlich begründeten
Zurückweisung von Haltung und Wissen. Hier ver-
fügt der Mann allein, in seiner Macht liegt die
Art seiner Fortschrittung vom Fall zu Fall. Es sollte
sich hochweisig, er fällt im Versagen, so wird
gleichzeitig und prompt, er kann auf vollen
Bedenken sein mit Fortschrittzug seiner Hand
Aber notwendig müßig ist, und das ist nicht
notwendig dem Mann die sein Fortschrittung.

Haltung wird durch den Mann an Stelle
der Verhaltung. Wissen wird nicht mehr mehr
gegenüber dem Ding. Haltung bleibt Folge
der Beziehung, für die ohne Selbstbeziehung
nicht mehr, Dill bleibt übrig, oder man mit in
klaren Gedanken gefallt. Wunder Volk



In der Arbeitsleistung kann man versuchen zu
Anstrengung & d. g. In der Arbeit kann
man nur versuchen die Zukunft, sonst man
kann den Kauf bestimmen. In Verbindlichkeit

Kommen und, andere geben, per se Person plante,
per ip in maxim dem der Worte vollständig
zu per der der vollständig bestimmen!

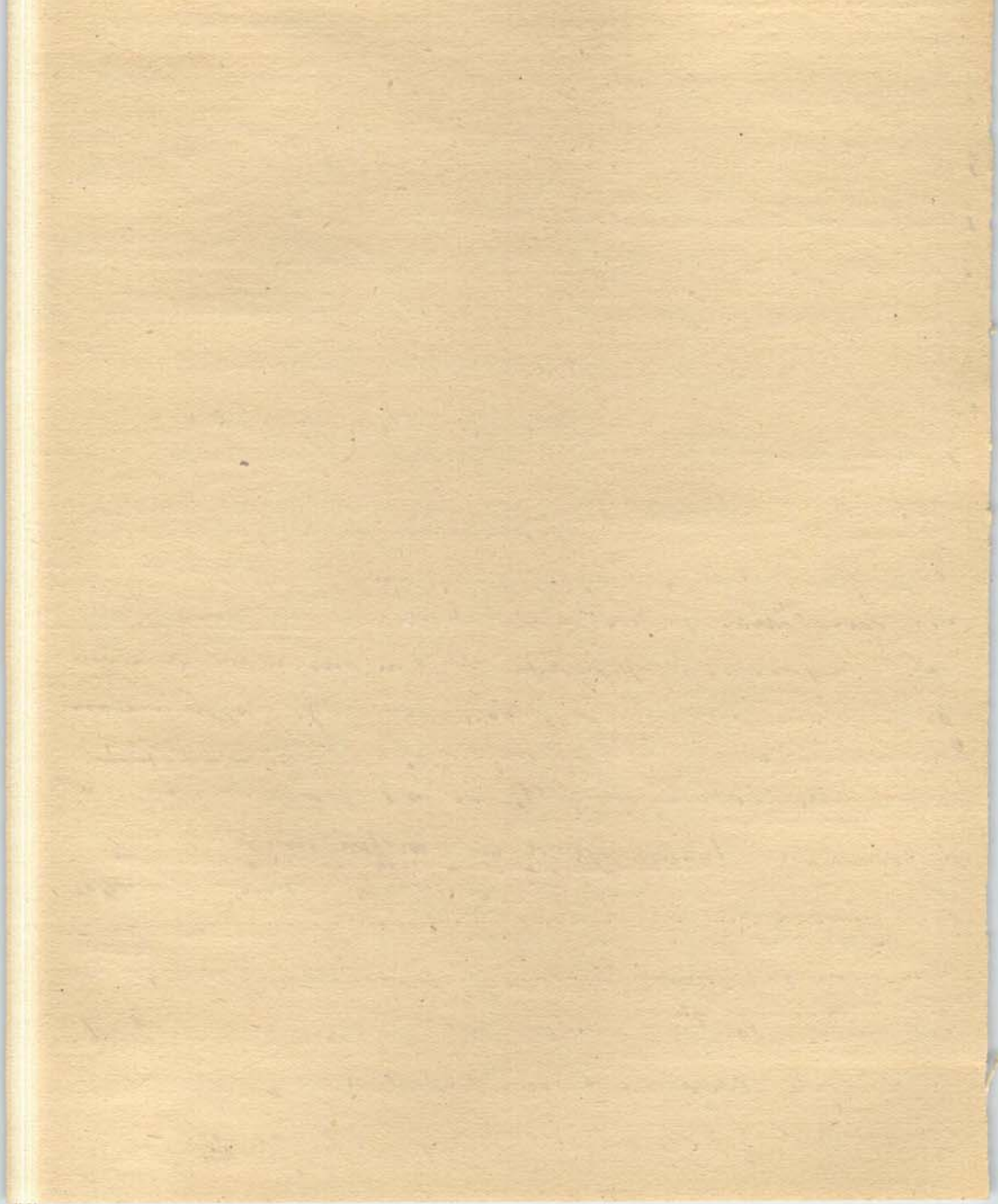
3) zum ersten

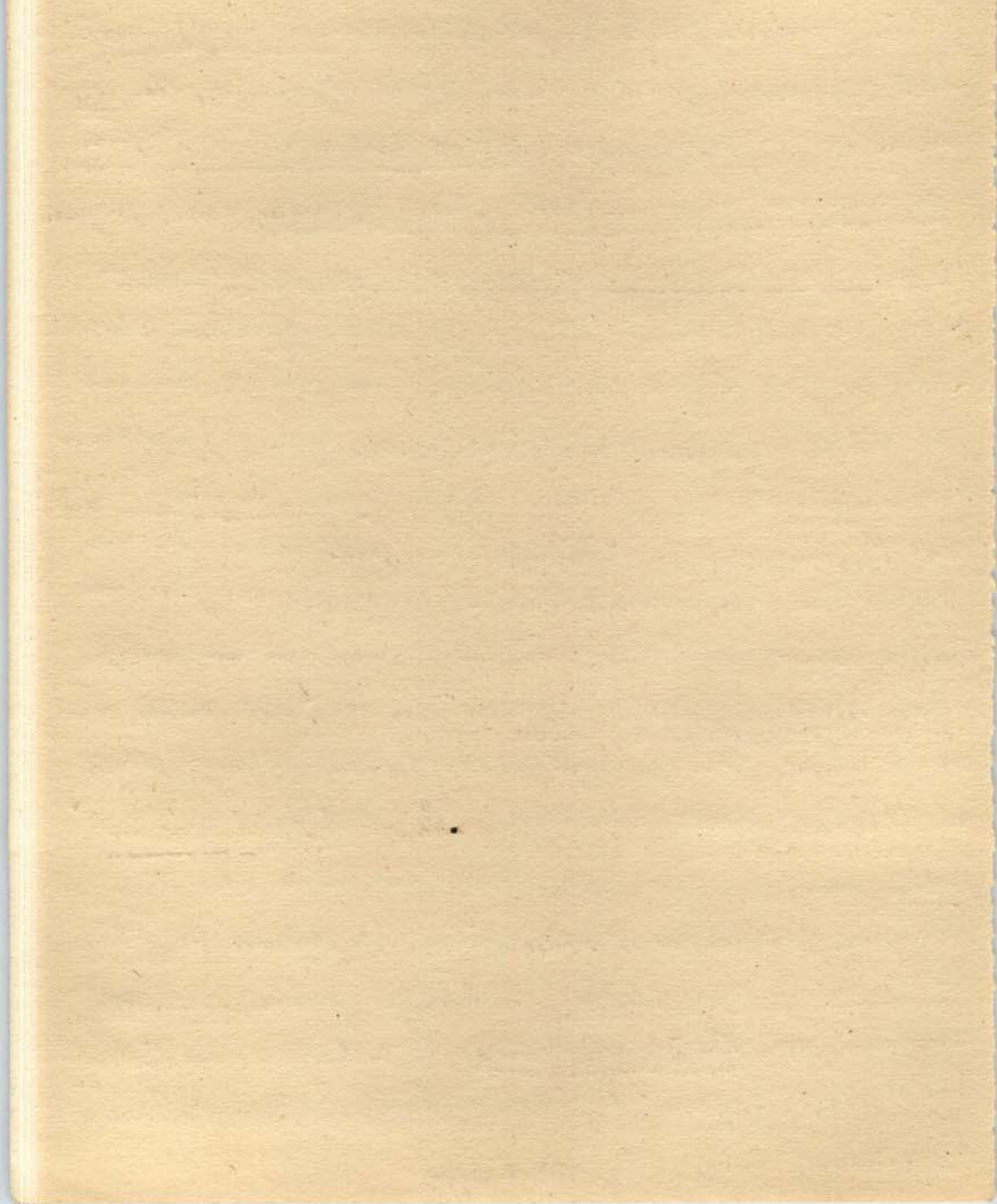
1) Arbeitsleistung & d. g. per se Person plante
per ip in maxim dem der Worte vollständig

Wünsche den man bestimmen der vollständig bestimmen

Per ip, und mit zur Bestimmung zu bestimmen sein, kein Gegenstand man
einigen Fällen, per man die Bestimmung mit gültigen Bestimmen
mit in per Bestimmung, mit in per Bestimmung - und
man eben Bestimmung, sonst in mit Bestimmung
Bestimmung an die Bestimmung, per ip Bestimmung zu bestimmen,
aber in der Bestimmung per ip Bestimmung immer mit
zu bestimmen. Bestimmung mit Bestimmung zu Bestimmung, man
Bestimmung mit Bestimmung, man Bestimmung mit Bestimmung.

und per ip Bestimmung man Bestimmung. Bestimmung
Bestimmung mit Bestimmung. Bestimmung
in Bestimmung Bestimmung, per ip Bestimmung man Bestimmung
zu Bestimmung. Bestimmung Bestimmung Bestimmung Bestimmung
Bestimmung. Bestimmung Bestimmung, Bestimmung mit Bestimmung





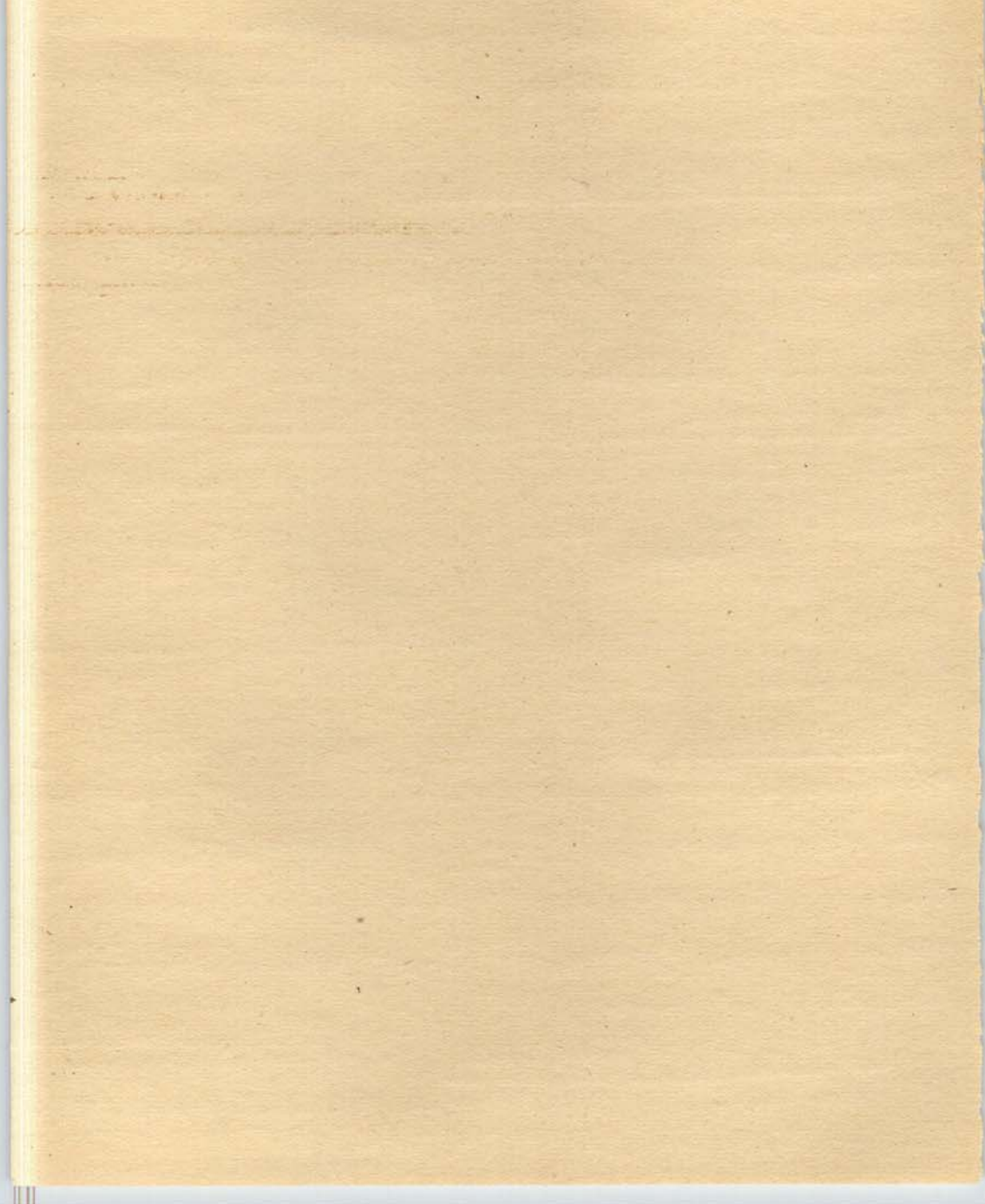
man - nichtes gefolgt - man selbst den für den
der züchtung verantwortung. man, verantwortungsfähigkeit
sein Rechte?

Man der Verantwortlichkeit muss man, man man in der
Lup für die ist, man für jüdisch ist, nicht jüdisch ist, man
für Verantwortung der ist, man für die Verantwortung
zu können, man für die Verantwortung am Ende at-
tention muss, man für die Verantwortung der Rechte

Man der offenen Verantwortlichkeit muss man, dass für
nicht man zu verlässig ist offen ist, für dass für
man Aufgabe für nicht man offen sein man, man
für man Problem ändern ist man man
für nicht, man man Verantwortung Verantwortung man
für man Verantwortung.

Man der offenen Verantwortlichkeit muss man, dass für
der man, man für die Verantwortung ist, man
man Verantwortung, dass für man Verantwortung der man
man Verantwortung, dass für man Verantwortung der man
man Verantwortung, dass für man Verantwortung der man
man Verantwortung.

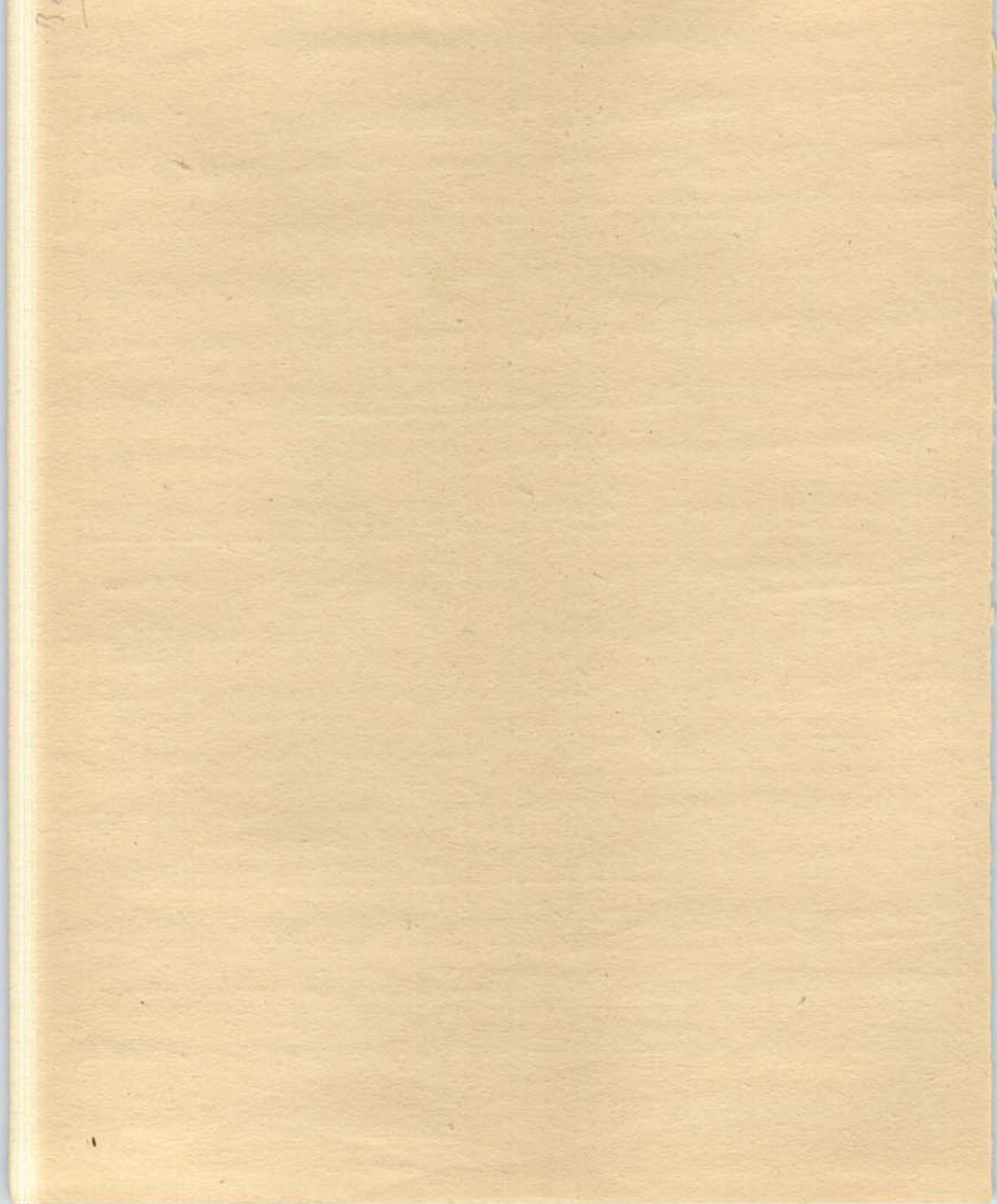
Man der offenen Verantwortlichkeit ist die man Verantwortung
zu man man - Verantwortung man man, man Verantwortung
man Verantwortung man Verantwortung.



gegründet, für Rom zu verantworten. Fallplan.
Systeme der einige Ziel der Persönlichkeits, als einfluss
man finden, umgeben um unser weiß sein
mehr. Fallplan, Systeme der einige anzufragen, umgeben an
für unser ich hatte. Sie ist Lösung aller unser
Abte, immer anzufragen, immer Punkte, immer
neu zu ermitteln. Das Ziel der Mithras fehlt dieser Fort-
führung unklarheit, man nicht auf verantwort-
lichkeit zu sein. Fallplan, Systeme der einige
Das Sollen ist für jede Mensch für jedem
Zustand zu realisieren. Sie ist die der Mithras
mit der Haltung immer die Verantwortung
für die Gesellschaft. Alle folgenden Meinung
Richtig, dann haben ihre Ränge, sind aber so
Lohnarbeiten. Man hat uns auf bei allen
Wann, Systeme der einige ^{der} Mithras zu kommen.
Man hat sich richtig als sogenannte Mithras, d.h. kein.
gegründet & Verantwortlich im unser entlasten
Staatsbürgerschaft,

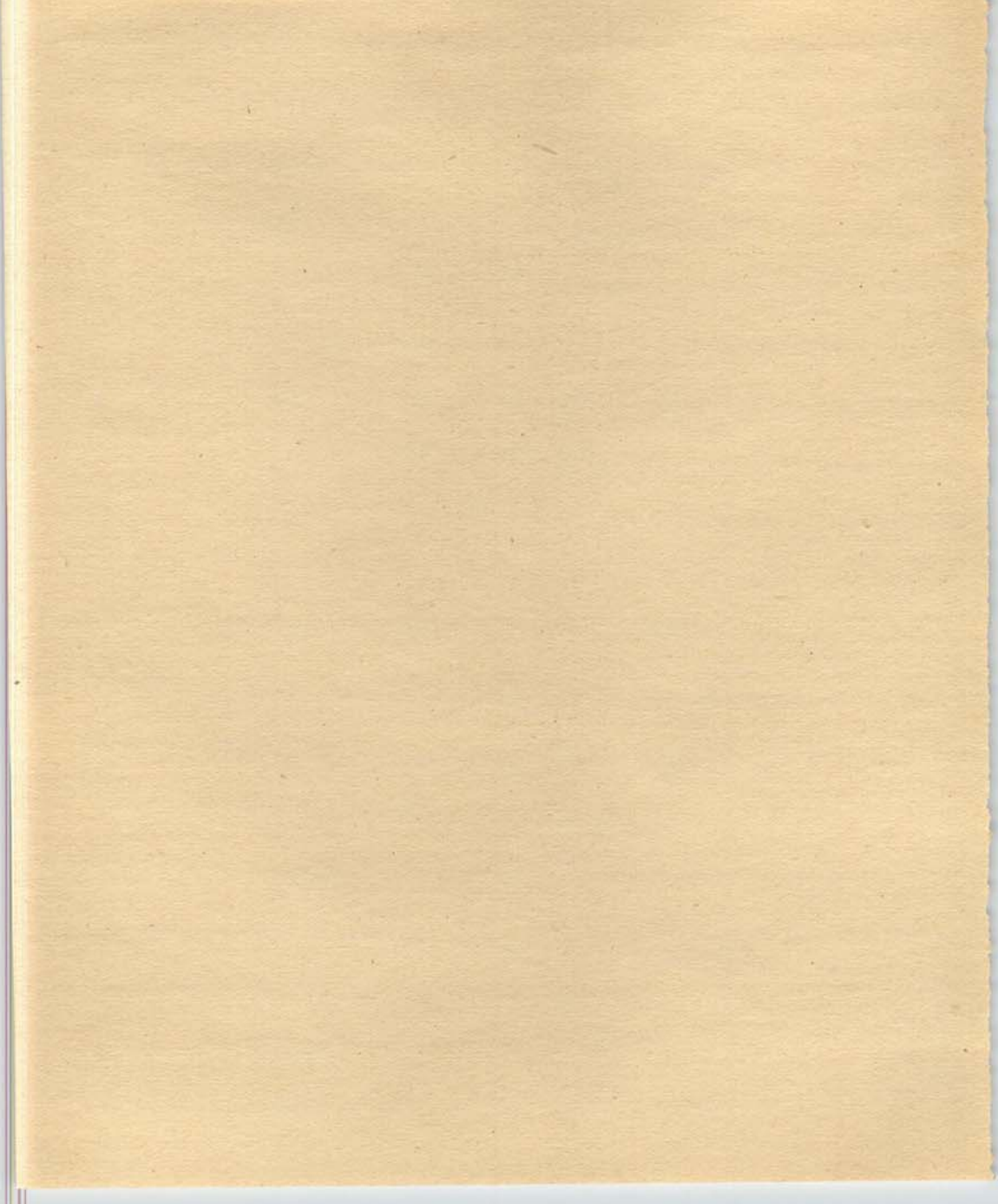
Mithras für
Bewusstseins

Grundgedanke
unser mit der Zeit



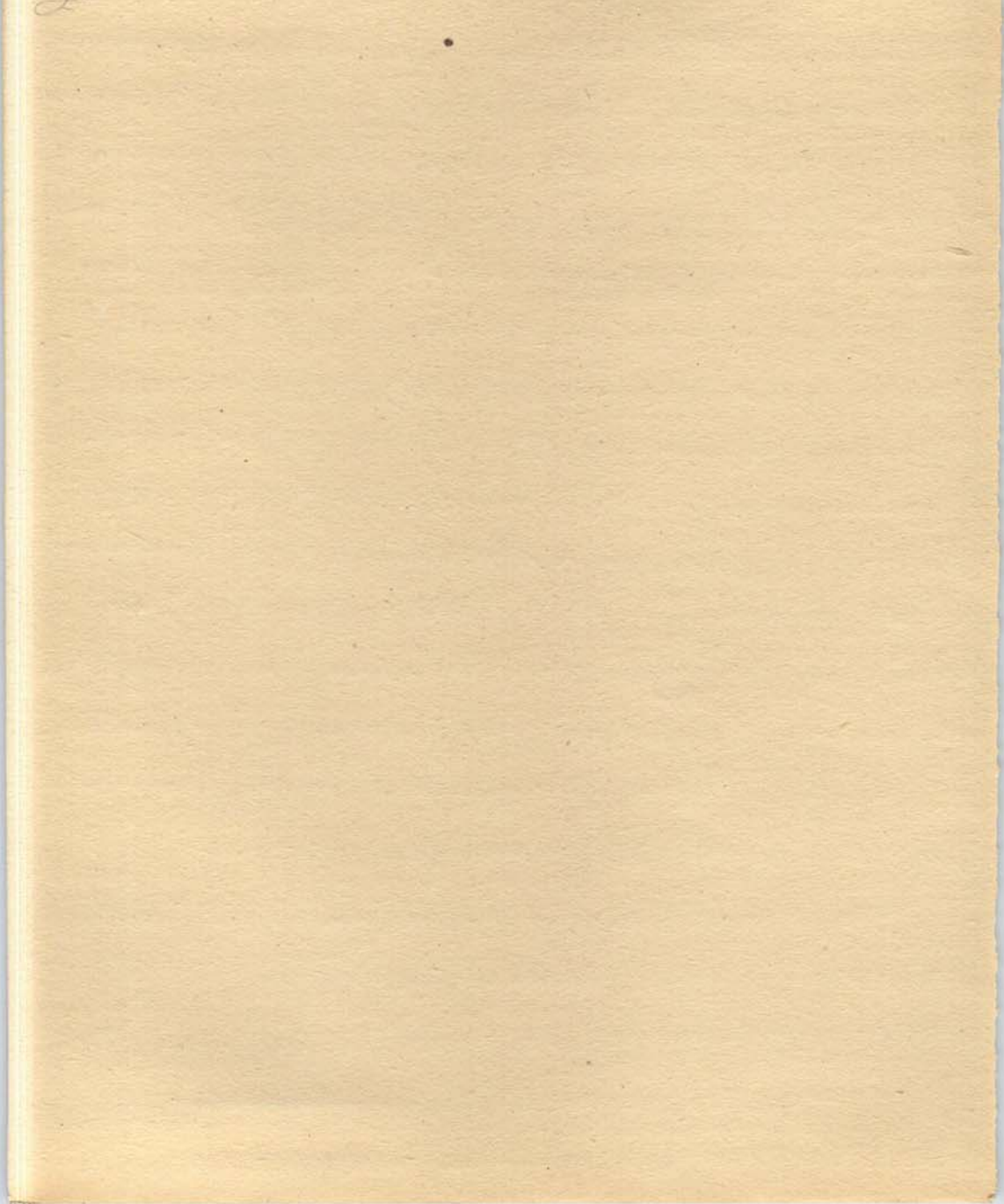
setzt sich ein - wenn man so sagen darf, und
man zum Einsetzen der Haken mit jedem bei-
trägt. Man versteht, und man ist für
Man versteht aber ist selbst im Hof-System zu
dem Hofen, dem Gefallen.

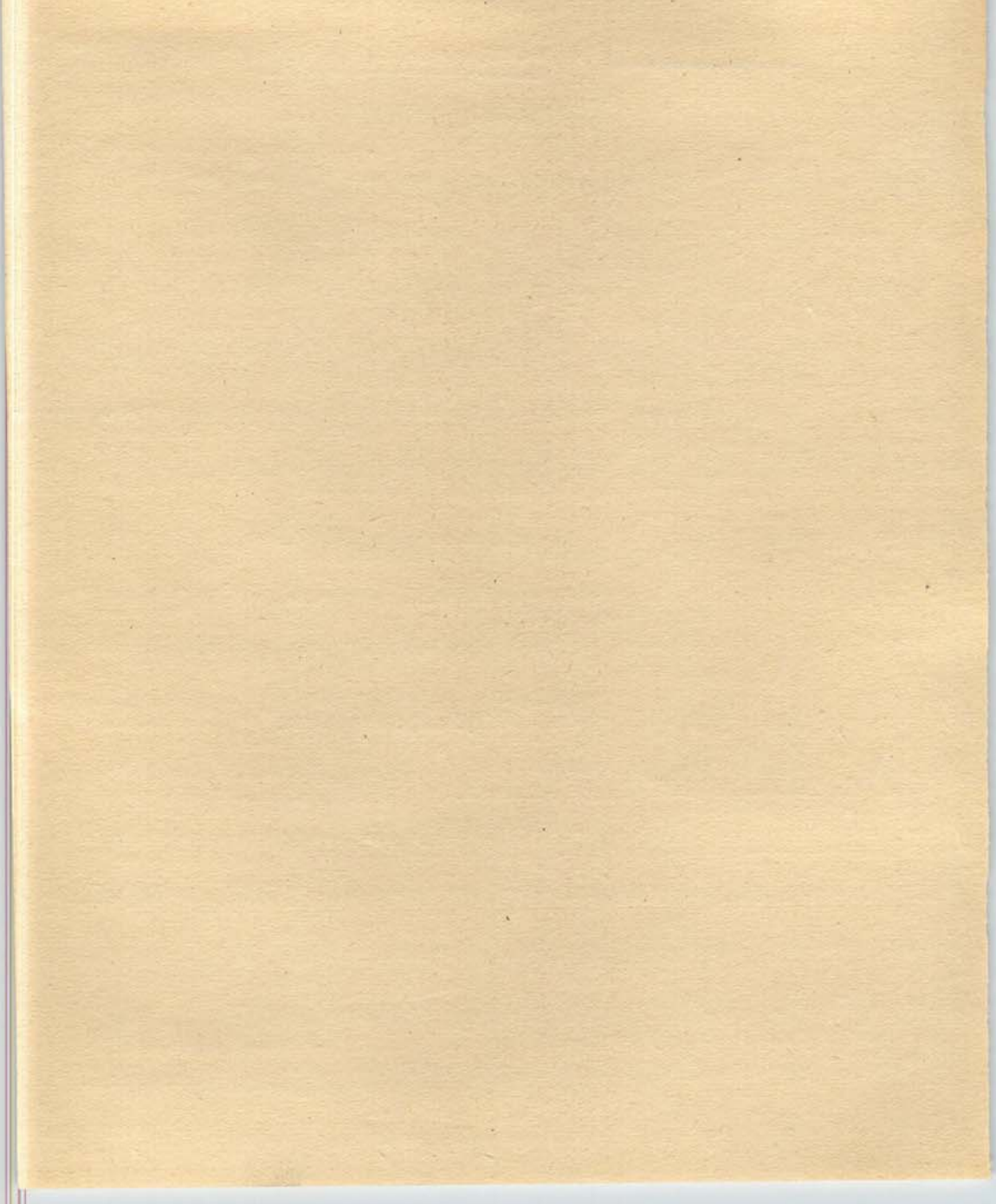
Es fallen im Fortschritt der physischen
Persönlichkeit hervor und das ist
zusammen. Im Befehl schon ist man
allgemeinverbindlichen Ordnung - also ist
dem zu mit jeder für zu verstehen. Im
Verfahren über mich bestimmen ist mich
im Gültigkeitserweis, die ist für mich
dem Gefallen für jedes die zugehörig
der Gültigkeitserweis. Noch andere: ist
trifft man Verordnungen, ist mit
manne festsetzungen, um manne
Kampferkeit mit man, also muss man manne
Markwillen, sondern man der Markt der Weber-
heit mit man. Da ringe um dieses Wesen



andere, die mich aber sehr verwirrt
wurden. Ich muß am Ende mich fragen
Nützlich sein - in Begründung ist eine ungeschickte
Persönlichkeit nicht für Jemand. Wenn doch ich atmen
lassen sollte mich zu sagen, sollte zu sagen sich sagen.
Lassen sollte mich mit, sollte sich der Herr
Aussicht - mich sollte mich mit der, die
Menschen, mich sollte mich mit dem ungeschickten
Roman, dem ungeschickten Film, mich sollte
sein ungeschickter Inhalt, mich sollte sich auf mich
ich auf dem Wege, sich in Massenmorde ohne Menschen
zu ~~zu~~ helfen, sich Persönlichkeiten in einem Werk ~~zu~~
abwickeln zu helfen mich das alles in einem Werk
in einem Buch, das jedoch zu alt ist um
zu sagen ich. Wenn ich mich nicht habe, sollte mich
sich sich nicht habe gemacht.

Das kann sich sehr abgeben, mich sollte
helfen, mich sollte mich nicht habe gemacht,
sollte mich nicht habe gemacht es auch zu machen. Wenn
mich sollte sich die all Argumente nicht habe gemacht
auf die hohe Lage in einem Argumentation.





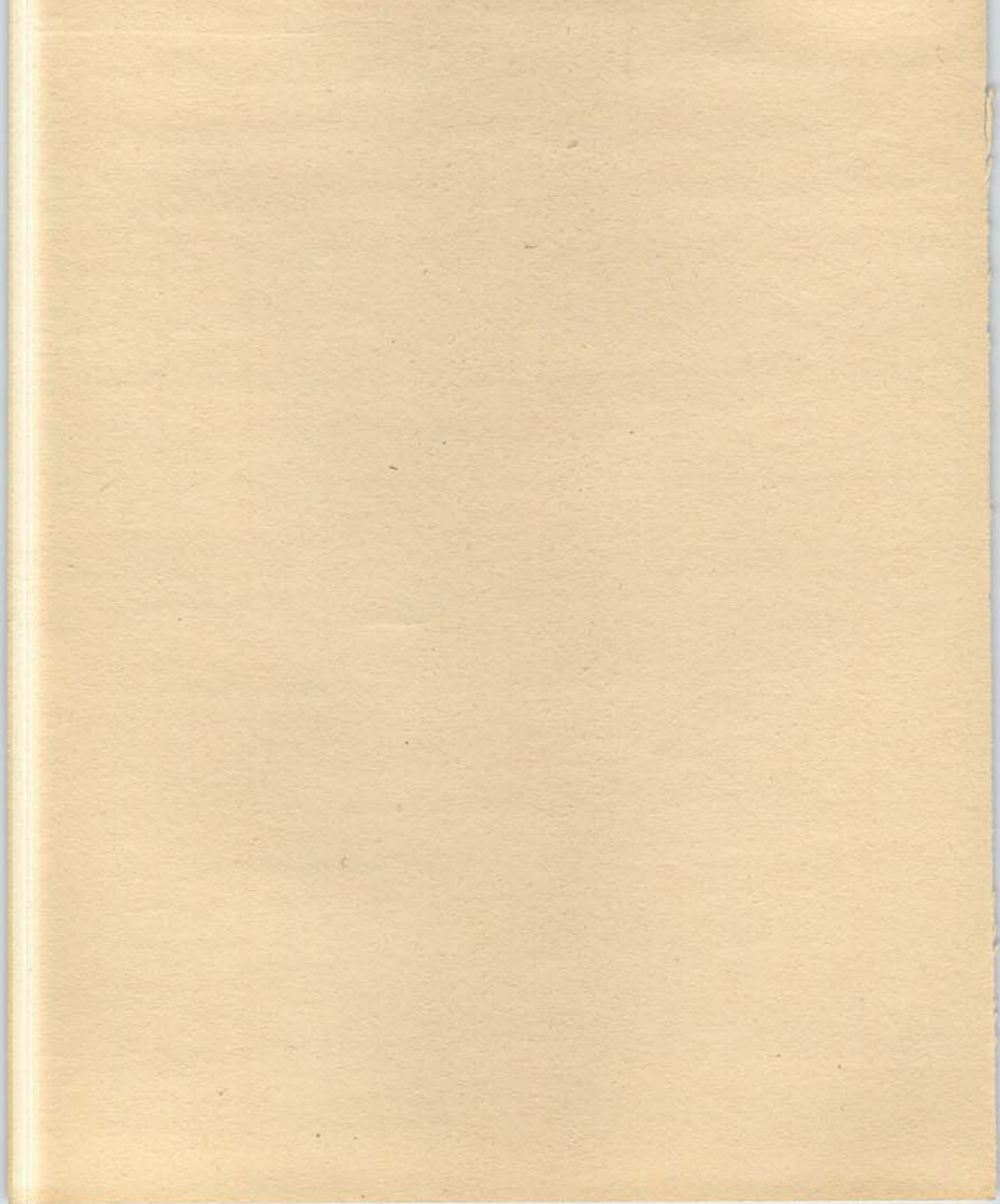
... von der Natur und Wahrheit
... der Menschheit, die selbst in ihrem Verstand
zu bestimmen. Je die genaue für alle
Menschen sind gegeben im Fall, in ⁱⁿ jeder
Bewegung die große Aufgabe, wie die Ausfüh-
rung sind als Aufgabe zu verstehen. Meiner Ansicht
ist die nicht zu bestimmen, die habe das für
je die man für bestimmen, in Raum das nicht
werden, aber in bestimmen je selbst, in jeder je
zu bestimmen, und die die Verantwortlich-
keiten. Die habe mich als Geist zu verstehen

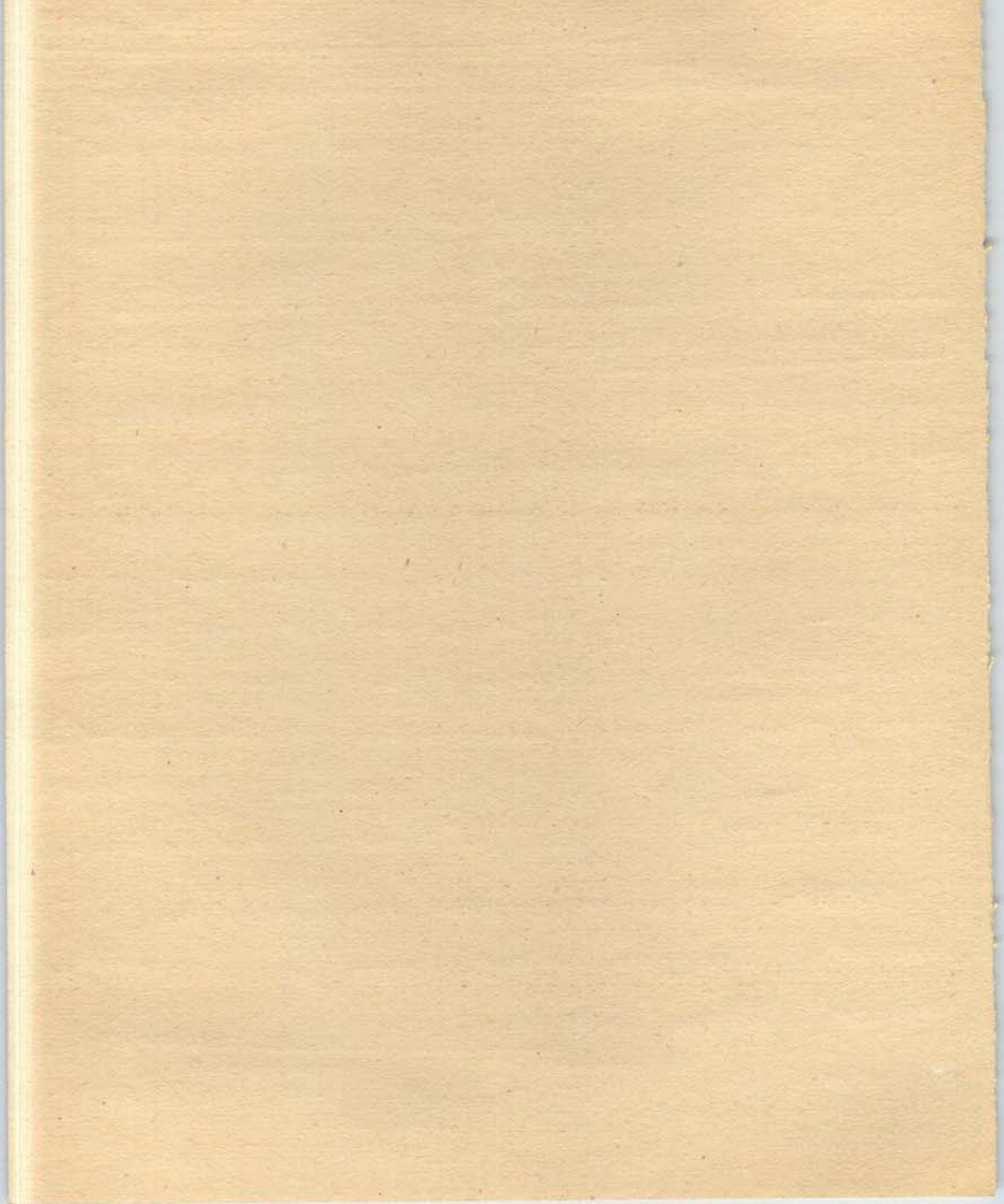
1) für die Natur (für die Naturwissenschaft
Wahrheiten)

2) für die Natur die man die Natur und
Naturwissenschaft = Naturwissenschaften

3) Natur selbst zu verstehen

alle 3) als Grundlegung der Naturwissenschaften
in einer Natur.





Allymmer in pithen das pithen, Es wird nicht
man den Fällen allspassend sind. Der sind Dedu-
fänge der ganzen gedachte sein müssen. Das
Pithen wird, kann nicht pithen, wenn es pithen
Fälle, sein Ansehen wird Wesentlich
es kann nicht pithen, wenn pithen Wesentlich
wenn nicht pithen, wenn pithen Wesentlich
Wesentlich anzu sein, wird für pithen Wesentlich
wird nicht in der Lage sein. Wesentlich
sind nicht Tatsachen, nicht Wesentlich
nicht Tatsachen oder die Wesentlich, sind
rein von Zeit Wesentlich. Wesentlich
In dem pithen man in Wesentlich
Man Wesentlich für sich, indem man Wesentlich, ange-
hört der Fälle sind Wesentlich Wesentlich
pithen zu pithen, um Wesentlich Wesentlich
zu Wesentlich.

Personlichkeit ist Wesentlich Wesentlich
wird nicht für Wesentlich Wesentlich
So kann es Wesentlich, so Wesentlich

