

Vortrag

Reisefahrt

Datteln, Gymnasium

21.7.1954

Eltern

J. 1-8, Fortbildung → Gastrop Rausell

⇓
Vortrag mit dem
gleichen Thema,
allerdings erst
am 12. 10. 54 gehalten

Vortrag

Rechtswissenschaften

Prüfung, Symmetrie

1. A. 7. 1951

Ergebnis

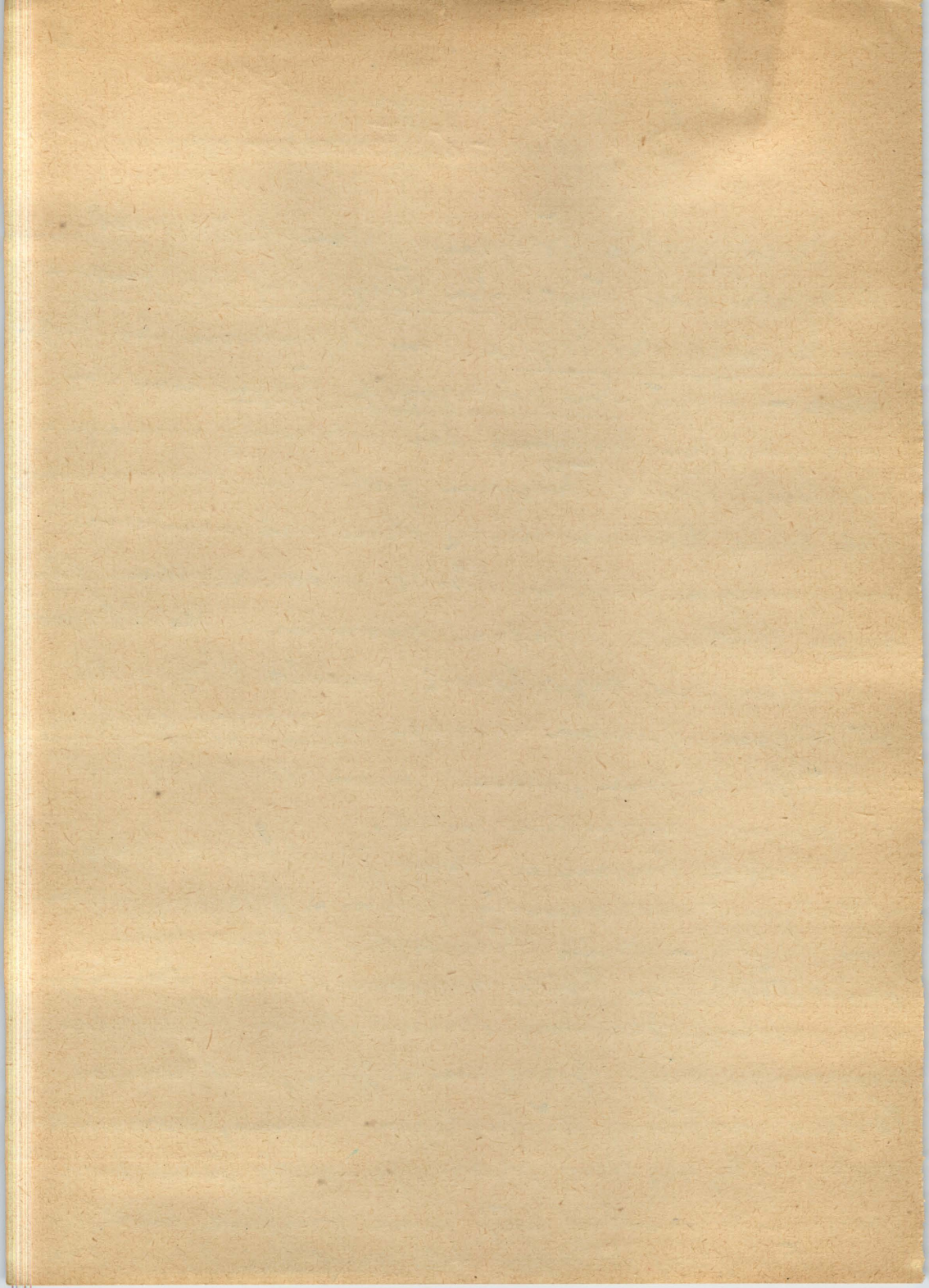
1. A. 8. 1951, Fortsetzung -> Ergebnis

Vortrag mit dem
Fachlehrer
abgegeben
am 12. 11. 51

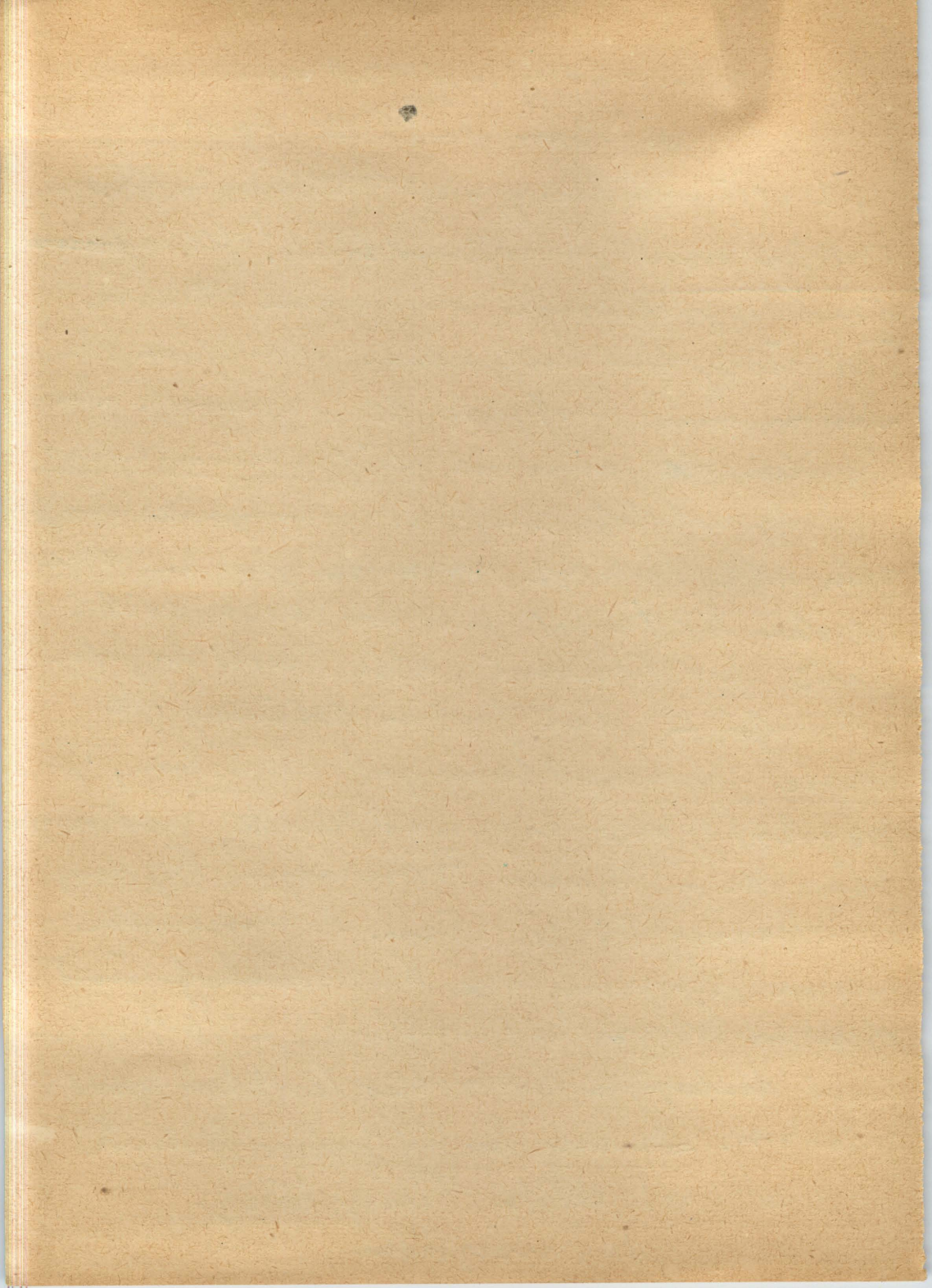
Datteln - Gymnasium 1
21.7.54. Reifepreis. Platen
N. 1-8, Fährweg Carby Road

Zwei große Fragen haben sich als
Anpunkte nur eine: Die Frage nach der fest-
stellung der Sprache, im Besonderen der Reife-
jahre - Frage Die pädagogische Frage nach der
angewandten Haltung die notwendig immer zu-
halten. Beide Fragen gehören zusammen,
die eine kann nicht ohne die andere
angewandt werden. Beide aber wollen für
sich Antwort gegeben werden: Nicht was
wir tun wie erziehend, nicht Reize
zu setzen, sondern welcher geistige Gehalt
wir zu setzen, wenn man Wahrheit der
Welt zeigen will.

Beide Fragen in ihrer gegenseitigen
Verbindung notwendig stehen in gegenseitiger
für beide - kein Wahrheit ist für beide,
jedoch durch die Sprache vermittelt auf Forderung
der richtigen Haltung innerhalb der Phänomene
verweist auf Grenzen setzen, und man an
Verantwortung überlegen kann, verweist
auf Lehre, der Wahrheit sein Wort,
verweist nicht auf Wahrheit und
Falschheit, wahrheit ist die Wahrheit ist



Menschlichkeit und auf der universalen
 Erziehungsproblemen der päd. Haltung, der
 eth. Führung, der Willens-Char-
 akter und fernpflichtig! ~~Strenge~~
 und Erziehende vertragen keine
 Teilung der Aufgaben. Strenge
 der neuen Aufgabe ist gegeben: der
 Pflichten ist gemeinsam. Aufgaben
 und Strenge Aufgaben sind
 nun alle Strenge sein werden. Alle
 Mängel der Fächer gilt der Strenge
 der Strenge, alle Strenge der Strenge
Strenge - die Strenge ist
Strenge Strenge Strenge, ist
 psychisch, aber Strenge Strenge, mit Strenge
Strenge - keine Strenge - Strenge
Strenge Strenge Strenge
 keine Strenge von Strenge und
Strenge Strenge Strenge, im Strenge
 und Strenge Strenge Strenge wird
 gegeben. Strenge der Strenge
Strenge! Strenge
Strenge, Strenge



Hier stehen wir nun Kinder zu 3
ihre Arbeit zu fordern, tun, nicht
herumrennen und durch unbedachte Schritte
in Verwirrung zu verwickeln! Altruismus =
Only person muss f. Verantwortung sein. Alle
zeigt der Dyl. Kein Instinktgebundel, kein
Fremden - keine Reaktion. // Leben und
fehlen

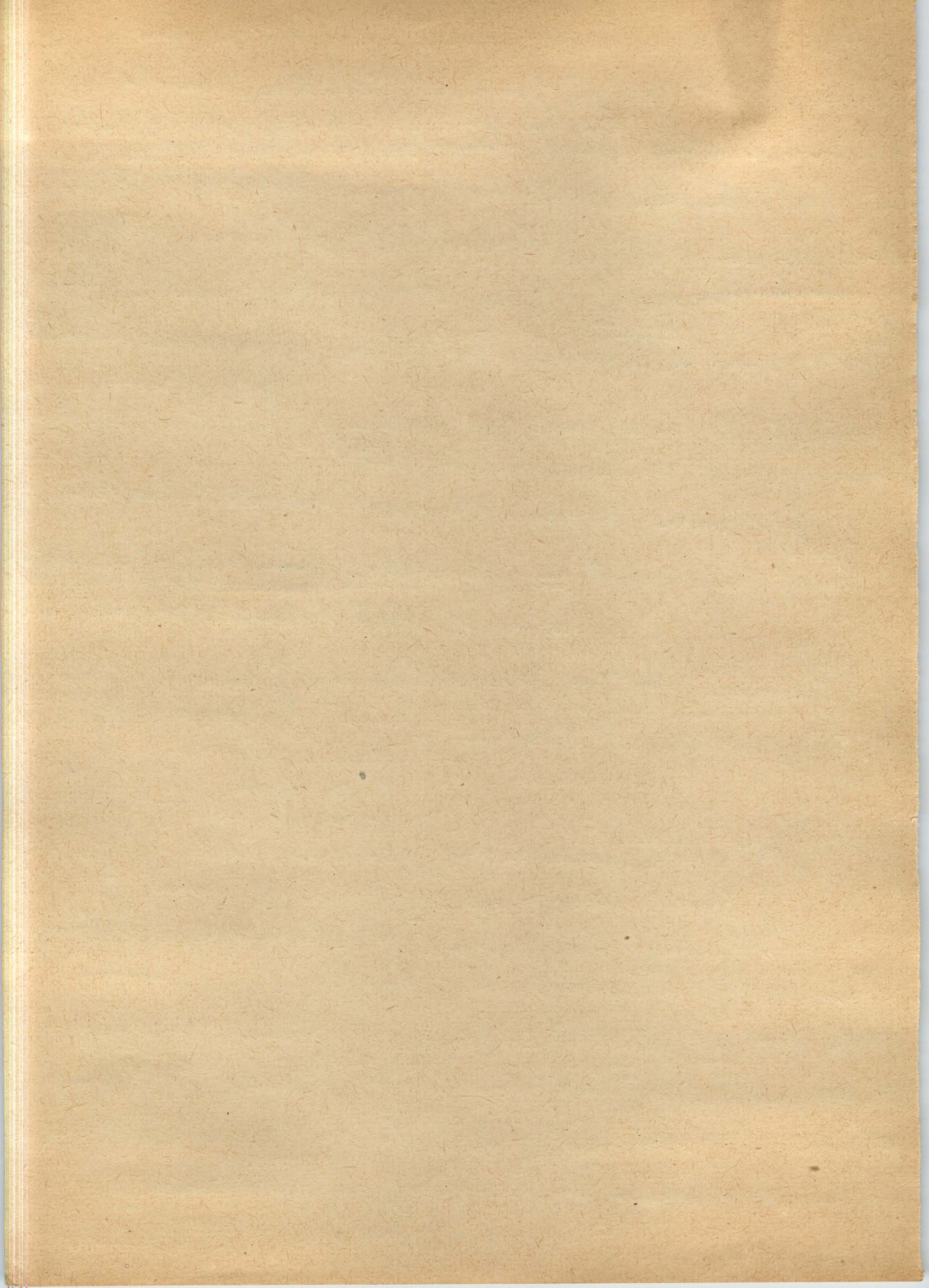
|| nicht so agiert, so man || // nicht so agiert, wie man hat
|| so agiert, wie man hat || // nicht so agiert, wie man hat
|| so agiert, wie man hat || // nicht so agiert, wie man hat

Wahrheitskind = gewiss sein auf gewisse
= will das sein können.

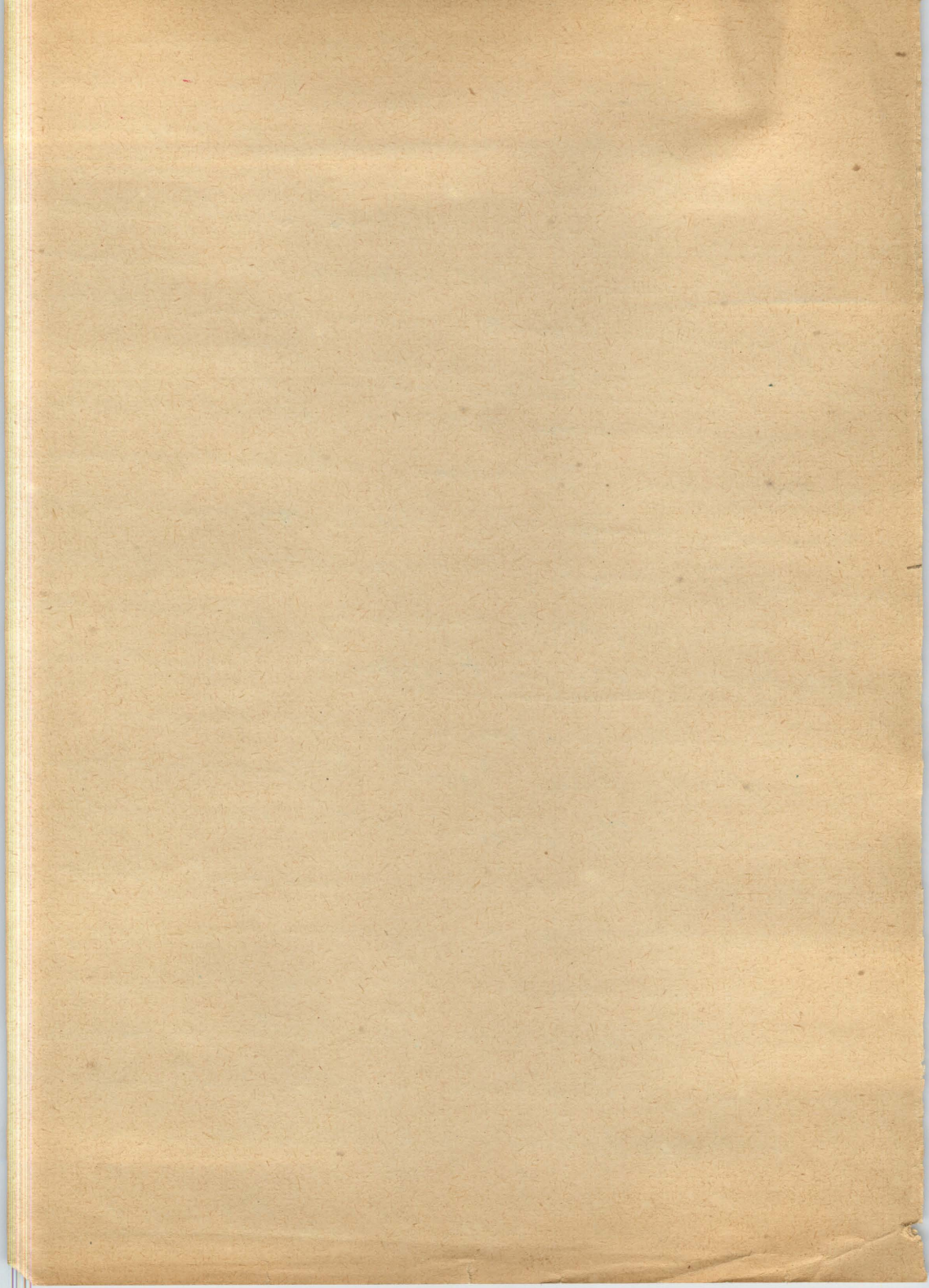
Immer hat - Erwartungen (wenn ich auch
sich bin)
- alle Phasen

Alles ist notwendig, gewisse a)
Ihr. muss sich wissen, wenn
Bewusstsein treffen! Verantwortung hat
für alle Erwartungen, treffen sie
Art der Individualität treffen, Halbwissen
sollt berücksichtigen - keine Beziehung
ohne diesen Blick! Keine part. Halbwissen
für immer - aber Augenmerk
Verhalten, Verhalte immer
gebündelt!

Tragen auf
Rolle nicht
Haben nicht



4
ge. Erzieher da Porto, Pedagogi Kupfer
Jed. Man hat nicht mag, müßten Druckab-
drucke der Journalen greifen, erziehe auf dem
gehörigen, immer Rebellien oder noch auf
pflanzen ist, strengt ist! Jed fange
binnen 1/2 an! Was agiert er: er in-
teressiert - kann immer für den Unter-
stützung, schalt sich selbst differenziert
für den eigenen Körper, kann sich aber
verweigern, zu ändern, erkennen, wieder-
erkennen, müßte! Schick sich im Auftrag
für den Fußboden (Mehrfach in Dotschere)
nicht richtig, nicht aufpassen, zu spät, man-
kann Jed, erst sich, Flappen - kann auf
Pinnen untersuchen - kann Längen
und Längs ohne Erfolg! Differenzierung
aufgabe, mit Mitter und in drei Jahren,
kann zu Ende, andere um und ist so
in seiner Welt wie sie, wenn man darauf
achtet, dann über die Fülle der Abhängig-
keiten schauen ist. Tagelöhner so in alle
unterstehen tiefenheit gestirnt, sind nicht
flop in dem 1. Fichte f. d. Familie - auf
für uns. 1 Phase etwa 0,0 - 0,9



Phase und Haltung, Aufgabe, Frage 5
und der Welt zugehören!

gibt es keine Veränderung der Zustände //
mein Ich bis zur Stille! Abrechnung //
- haben es Maye. Richtig allen Fäden, allen Kanten allen Tug
7 Phasenfolge, Phasenwechsel, Phasenhaltung sind
Mein Ringe Aufstellung, Linnis Reifezeit
und Phasenfolge werden als Phasenphänomene

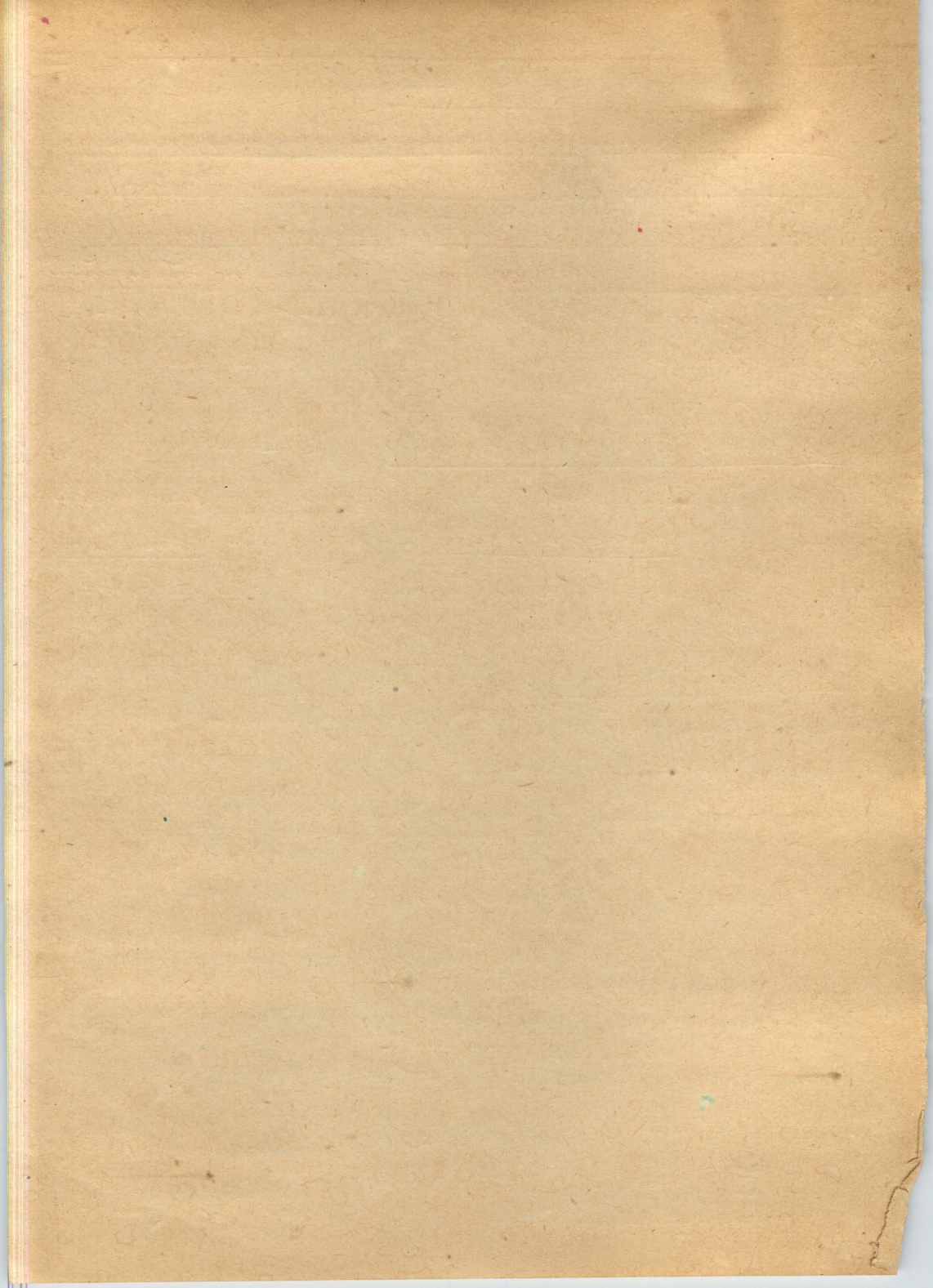
2. Phase Kleinkind 0;6 - 2;9

ist jetzt eine neue Befragung. Komplexer Linnis
Forderungen: Erklärung für alle zu Gesetzen. Thema 2h - 4
muss man für W, In man ist mir an ihrem selbst
(ke Mann wie Opium fähig). Gynäst. 2h 2h 2h, aber
ke für haben zugez. Min Körperphase I differ-
renziert wie, so jense zugez. Phänomene.
Keine Objektivierung: Luttenologie Ph I
Markierung mit 10 dem 1. 1.
no in der 1.

ist in kann. Markierung selbst -

Objektivierung: Markierung
auf im zu ordnen der fähig zum 9.
zum Ausdruck. Markierung 100
fähig, Wuchstum!

Faktieren. Thema 2h - 4



III Phase

Combination
unvollständig

Warum - Lautstärkungen Paaren

G₁ - G₂ - Papierpaare herstellen, auf
bei Bildern, auch mit Bleistift
(Zu Papier, wenn Wörter matt)

Differenzierung in Affen - auch im Sprechen
Körpergröße, Melodie

Beispiele: Kintobutter, Mittelraum, Tonnennennar,
Ber-Maschine, Drehmaschine - Negativkissen -

aber wenn auch 2h → G die Beziehung mit
gestalt via gestalt ist nicht -

Wollen ~~da~~ lassen
Wollen ~~haben~~
Wollen ~~Körnung~~
Wollen ~~dürfen~~

Forkzellen

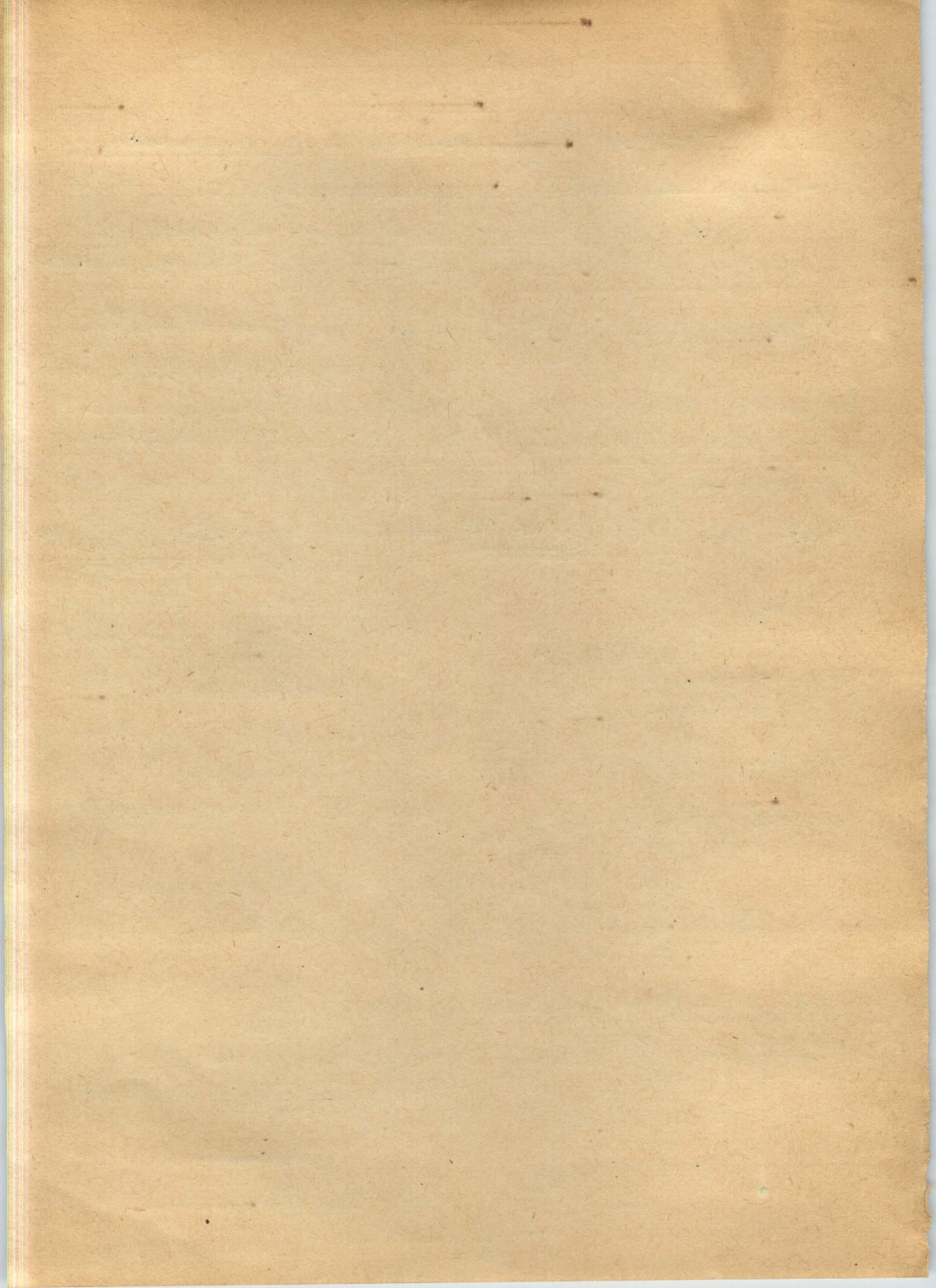
Relationen gegen
Jahre für Führung
jeweils sehr schnell.

gelte - Verste
will volle Lohn
wie heute
wolle mehreren

sehr schwierig herzustellen
Phase! Unvollständig produktiv.

Kein naturgemäße Erziehung, Tiere
Fabrikation ist die folgenden spätere
Hauptwerke hofft gebildet Wasser -

G₁ - G₂ Abgrenzung
keine Objektivität



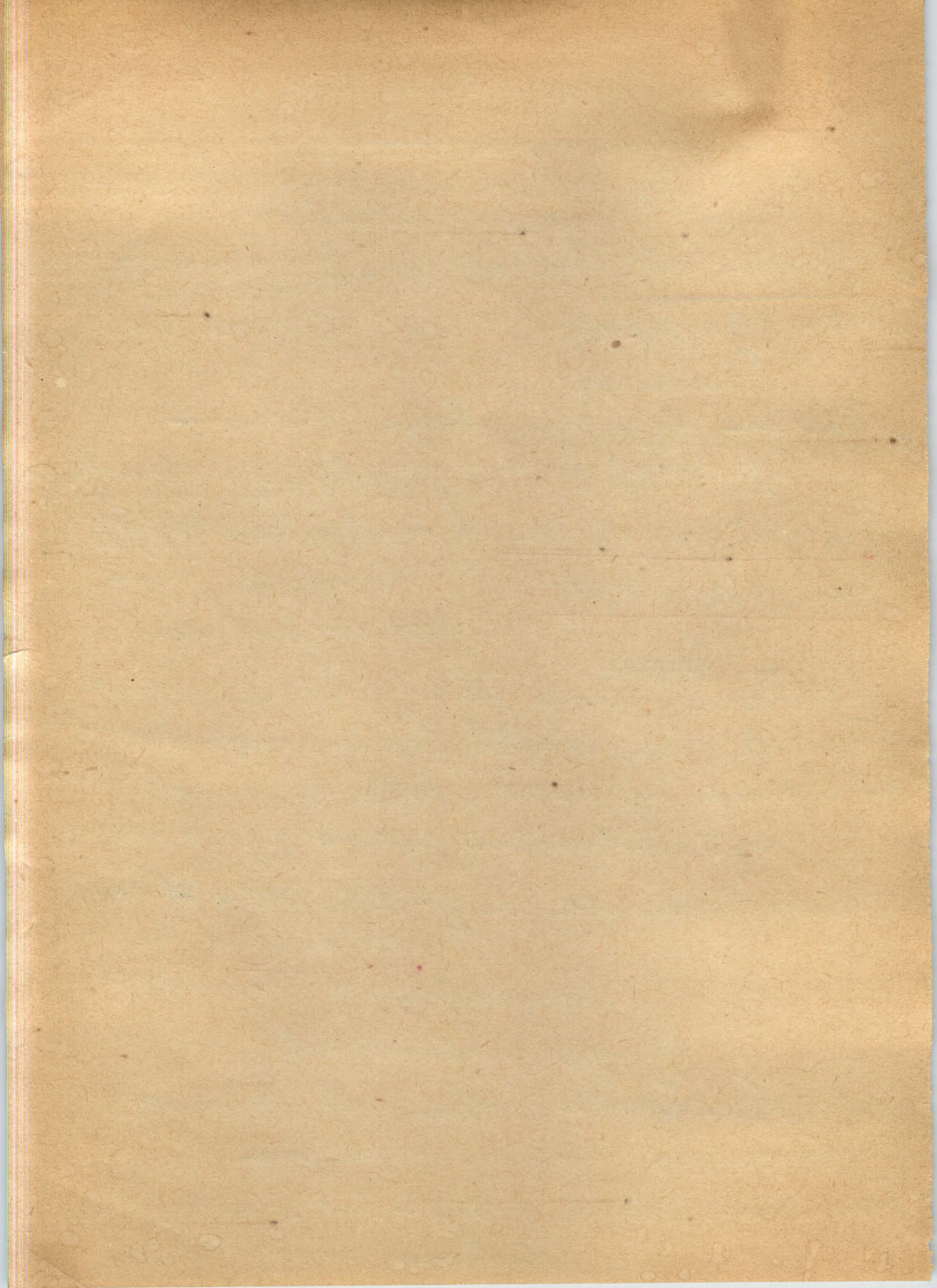
IV Phase Spülfähigkeit ab 5. Lj. - 7
 9. Jahr. Merkt bei der Dipe. $G_1 - G_2 -$
 Hintereinander stapfelig,
 $F_1 - F_2 =$ Veränderungen Kaufe
unterschieden.

= Auflösung auf Reifenfolge (Zusammen mit
 (Reifungsprozess) Umlaufzeit,
Stoffwechsel)

Prozess
 = Reifen fortschreiten, Folge unterschieden
wie Reife zu sein // Auflösung - frucht
Zeitpunkt ist sein // Auflösung begriff
Zeitpunkt ist sein // Reife als im
Kinder zustand

Reife mit Ziel, Plan setzen
Reife am Werk! Reife muss sein -
ist Reife und Reife. Reife Reife Reife
Reife Auflösung Reife Reife Reife
Marken weil zu // Reife Reife Reife
Reife Reife Reife Reife Reife
Reife Reife Reife Reife Reife

Reife Reife Reife Reife Reife
Reife Reife Reife Reife Reife
Reife Reife Reife Reife Reife
Reife Reife Reife Reife Reife
Reife Reife Reife Reife Reife



Wahrnehmung - Sprache
Herstellung
Begriffbildung vor - Diktation -
in will - in unip unip!

~~abstrakte Dichtung~~ Keine unip
die Dichtung
die Dichtung
9 " "

Aufmerksamkeit
mit Sprache - alle
Aufmerksamkeit
Kant. f. den Willen der
Objektivation, so ist es // sehr wichtig.

Neue Phase Wende der Bildung
voller Kindheit, zentral ist die

- Einfluss: Objektivation
Mutter - Kind
Mein - Sein
Ordnung - Unordnung
Spiel - Arbeit
Lernen - Lehren - Lehren

Reinigung der Seele im Kind
psychische Wand - Gottes

" Wahrheit ist " Objektivation
aufgeht in

Wahrheit, Wahrheit ist
Wahrheit ist

