

Vortrag im Rahmen eines Kurses  
für staatsbürgerliche Erziehung  
(1 Woche lang), P. machte  
den Anfang

Stellung der staatsbürgerl. Erziehung  
im Ganzen der Erziehung

Institut [f. wiss. Polggtk, Münster]

Mo, 21. II. 1954

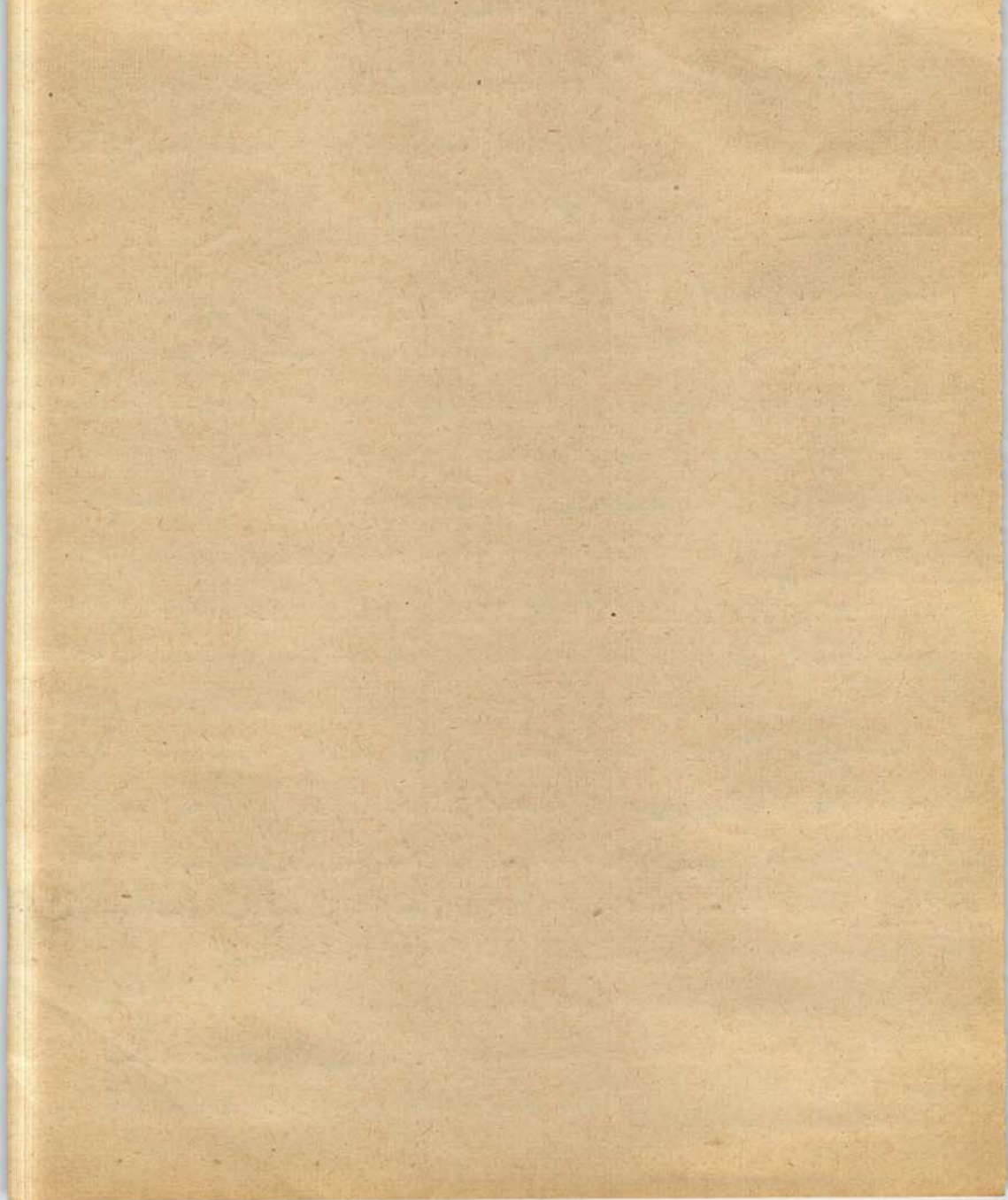
Wichtig ist die Qualität der  
Lebensmittel, die wir zu  
uns nehmen. Es sollte  
möglichst natürlich sein.

Einige der wichtigsten  
Lebensmittel sind:

Getreide (Weizen, Roggen, Reis),  
Milchprodukte (Milch, Käse, Joghurt),  
Fleisch, Fisch, Obst, Gemüse.

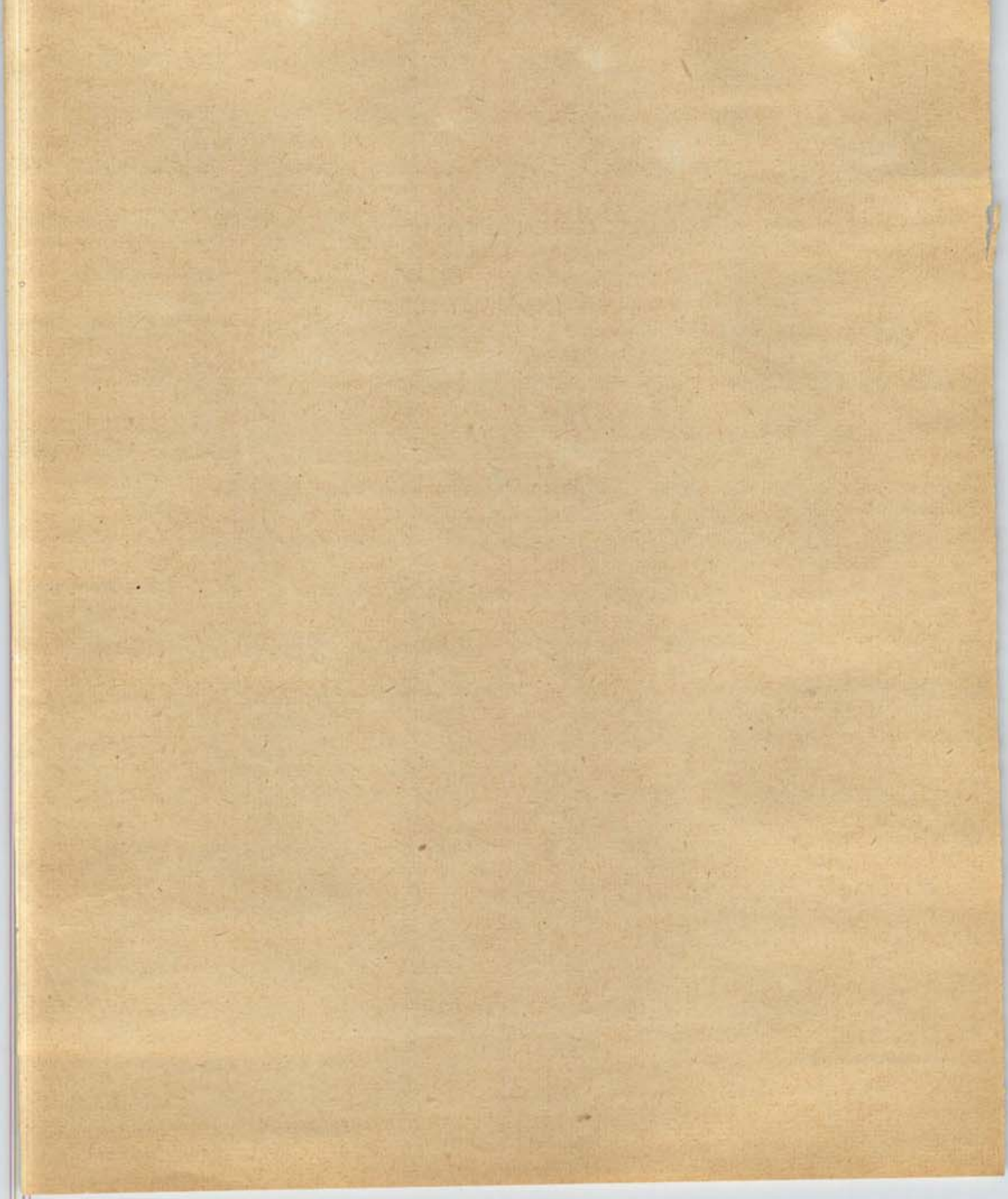
Erziehung (Wohlstand) . Anfang v.  
Nr 21. II. 54 Naturg. d. Hauptbestand  
festigung im jungen In  
festigung.

Die Aufgabe d. Hauptbq. Erziehung ist sich stark  
in Worten, immer wieder bezieht und wärm-  
denn empfohlen, bezieht mit viele Mitteln  
der Unterrichtsgrund mit Rufflägen zusammen  
erfahren Praktiker anzuwenden. Manig  
gesucht als die Aufzucht und wirksamkeit  
ist der Begriff d. Hauptbestand bqh, was das  
eigentlich ist, und man in unterrichtet.  
Der Sinn der Aufgabe in den Fundament  
ist nicht klar - ohne ihn aber kann alles  
Sinn es jedoch, blind zu laufen, bis in  
Wortlaut um klaren Meinungen, in  
Hauptbestand nur diagnostischen Schritte  
zu <sup>oder zu klären</sup> verstehen und zu verwirren!  
Sich mit mir fragen müssen sie klar,  
ob ist das, und manig gesucht und und  
was ist das: die Pädagogik selbst.

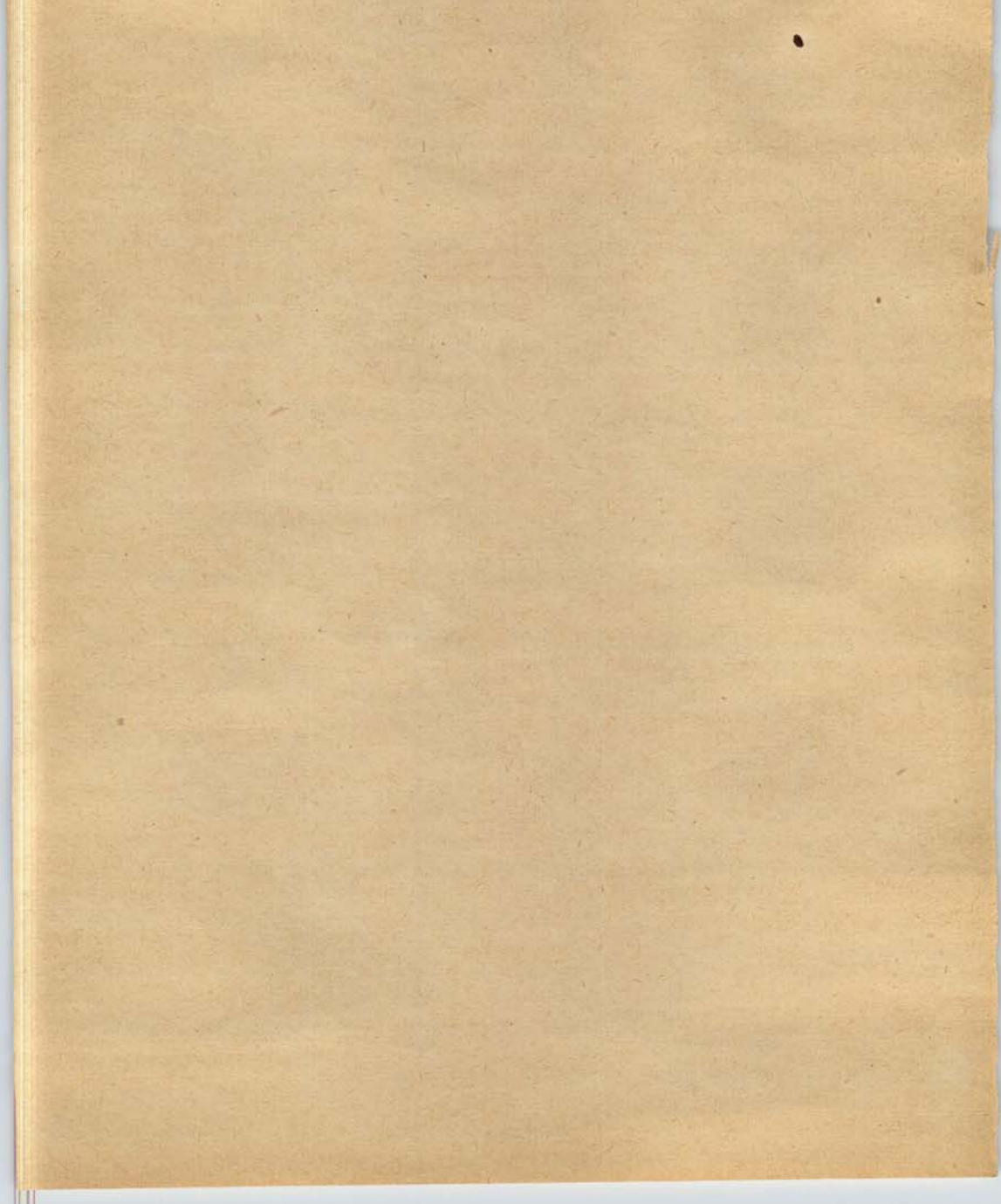


dem, wie man ihn sonst hält, je nach  
seiner Art fällt die gesamte Arbeit  
auf die Kräfte von der Haupttheile fest-  
setzung. Wer <sup>aus</sup> ihn nicht mit dem Begriff der  
Paradoxien verkennt ist, der kommt  
gerne auf sich herein, wohin er will.

Wenn in dieser Begriff nicht verstanden,  
im Werden, in der <sup>Lehre vom All</sup> Auffassung zu sein. Dies  
singen um ihn. Sache ist auf ihn seinen  
spezifischen Gebeissen, wie jede Wissen-  
schaft. Mit ihnen muss man operieren  
in ihnen muss man sich bewegen können,  
um auf seine Kräfte wenigstens die Vor-  
aussetzungen zur Festsetzung zu haben.  
In der Literatur über Phys. fassen sind Lehrer  
verschieden - wenn sie hineinsehen,  
können die Welt erschauen, welcher Art  
die nat. Gesammtheit ist, der Jahrhundert  
Markt! findet man die Negativitäten  
der phys. Aufhebung von der Praxis, von der Er-  
fahrung, der spezifischen Menschensekunde,  
der Zeitpunkt mit anderen Wirkungen beurteil-  
ten, man muss man, das man

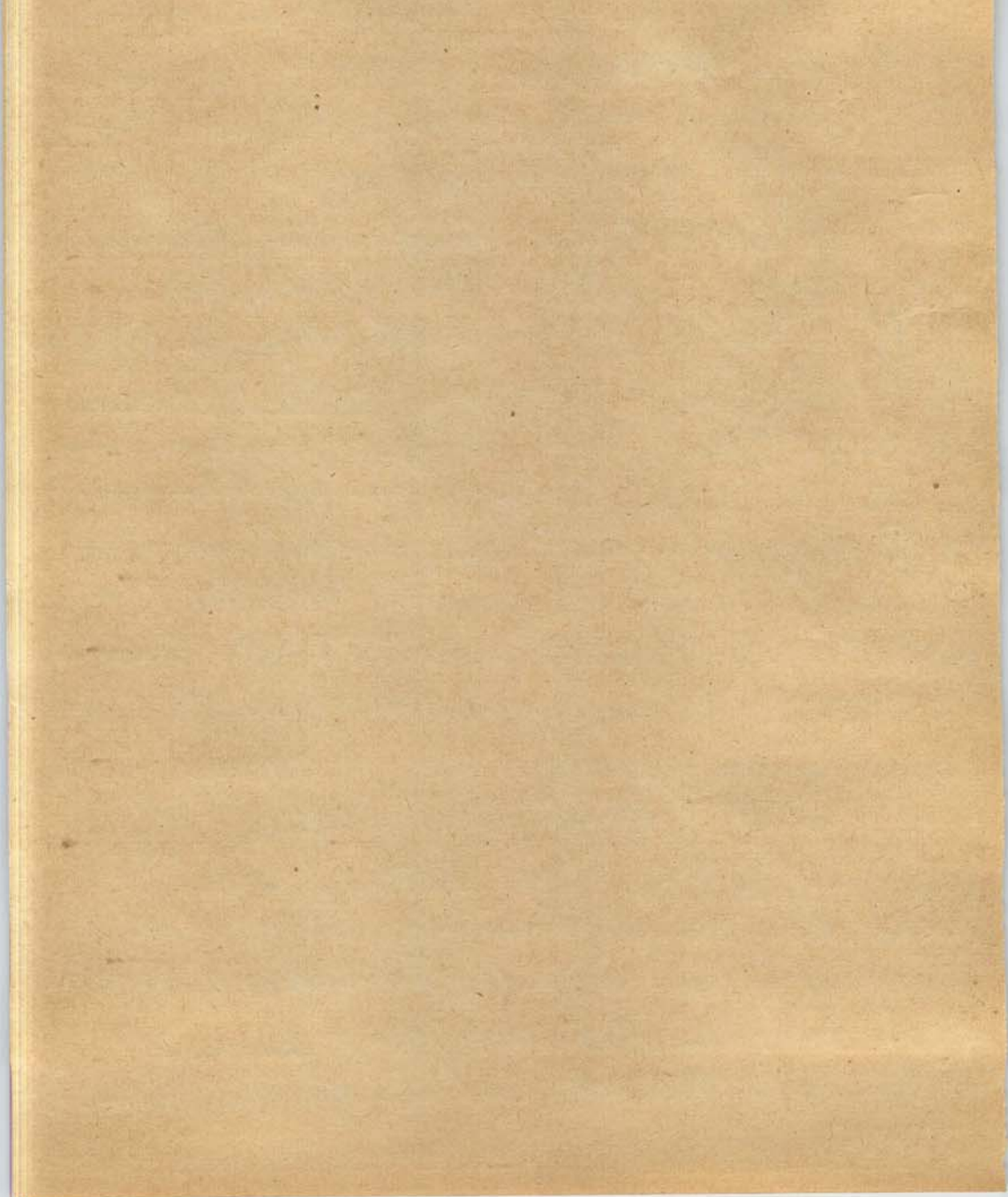


unmittelbar Maßstab (wie wirpfe wir  
sowas die Medien so Generationen  
lung) - dann kann man sich berü-  
higt ohne Ihre Hilfe verlassen. Findet  
man aber Finanzierung der Pöbel  
anspruch, also Grundfähiger, dann  
kann man ich ich zum Füllen,  
mit der generallinie der Tiere,  
die generallinie, die alles Tiere  
irgend einheitlich ordnet, zufun-  
den ist und damit als Kunststü-  
ck angesehen ist. Man ist schon  
klar, das alle staatlich Verfahren der  
Finanzierung bedürfen in die gesamt-  
ansatz d. Pöbel, das ihnen Platz he-  
ben müssen, das schon schon  
deser Ansatz mit alle übrigen persön-  
lich. also: Man staatlich Erziehung  
das man ist ich ich mich persön-  
lich in Erziehung ich ich schon  
dann ich ich kein addition ab-





participativ aufspringen konnte. Die Fall-  
lichkeiten wechseln, werden Jahr zu,  
das andere empfohlen oder zur Befol-  
ten - Hier müssen Sie wohl sehen, aber  
wir müssen uns nicht unentwählig  
von ihnen halten. Der Juniverricht  
Wappel dieser Fall-empfohlen ist günstig  
Kann Besten f. Hyl. f. Hyl. f. Hyl. f. Hyl.  
empfohlen zu sehen, den Wappel zu bestimmen,  
durch ihn durchzuführen, er ist Abwesen-  
lassung, hier zu erhalten bestimmen von Sie  
empfohlen mit Juniverricht Bindungen  
des die mit der Juniverricht liegen,  
Bindungen, denen insgesamt jede partic-  
ipale Aufgabe bestimmen müßte, welche  
Form auf der an insgesamt bestimmen bestimmen  
gebilde hätte, in welchem jemand  
lebt, kennt, hier bestimmen. Bestimmen  
insgesamt bestimmen mit die Tatsächlichkeit  
- Sie müssen zur der Bestimmen bestimmen, Sie  
müssen unbekannt oder insgesamt bestimmen bestimmen -  
von bestimmen Bestimmen bestimmen,

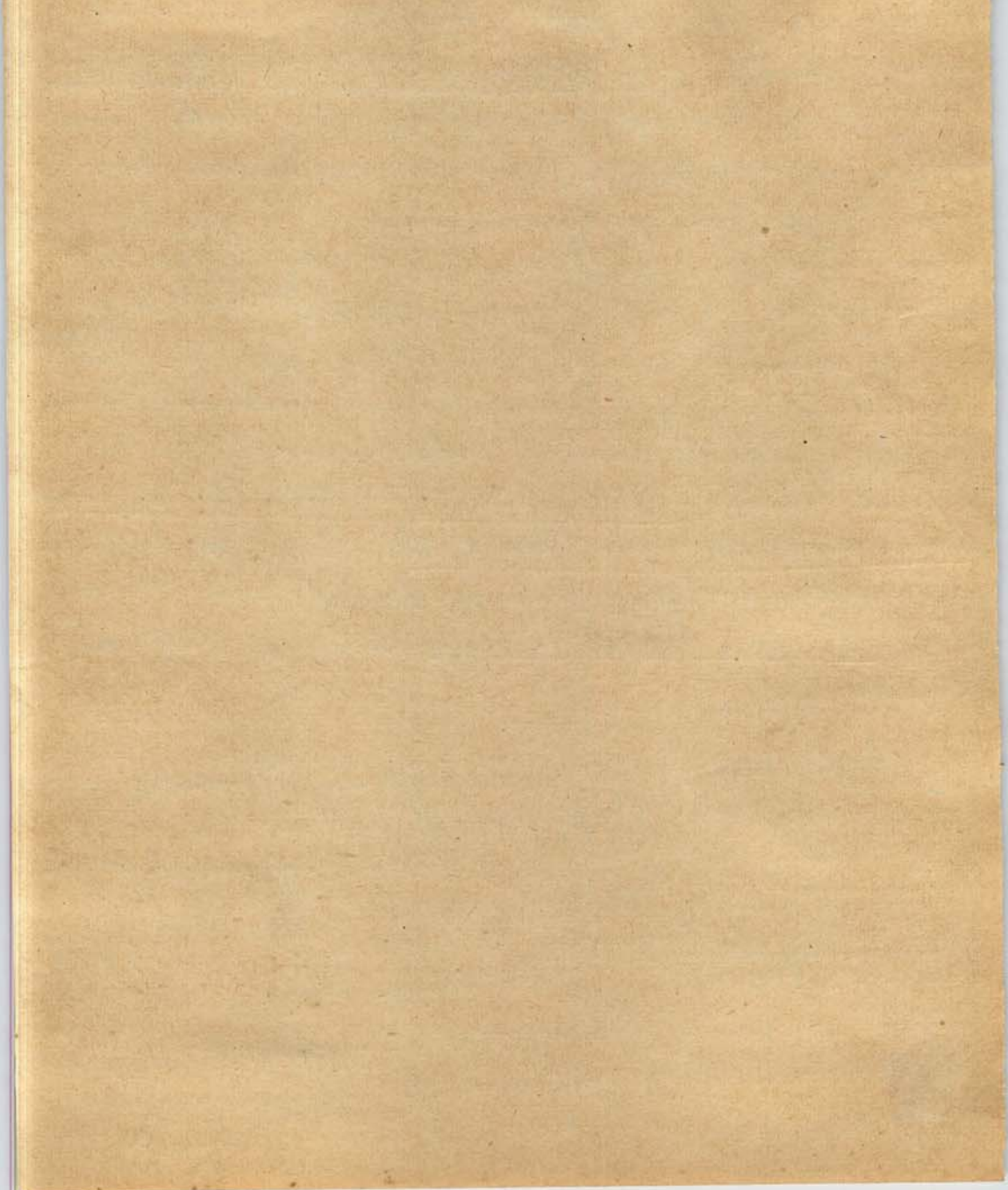


Kommen. ~~Die~~ Schriftlichkeit muss  
ausdrücken, Schriftlichkeit für das Werkstück.

Aber diese Unterscheidung bekommen  
alle Historiker oder historisierenden Formen  
des Rufs, je zeitlich und dem Rufe, bekommen  
aber auf jede bestimmende Funktion der  
Jahresplan ihre Notwendigkeit für alle Historiker.

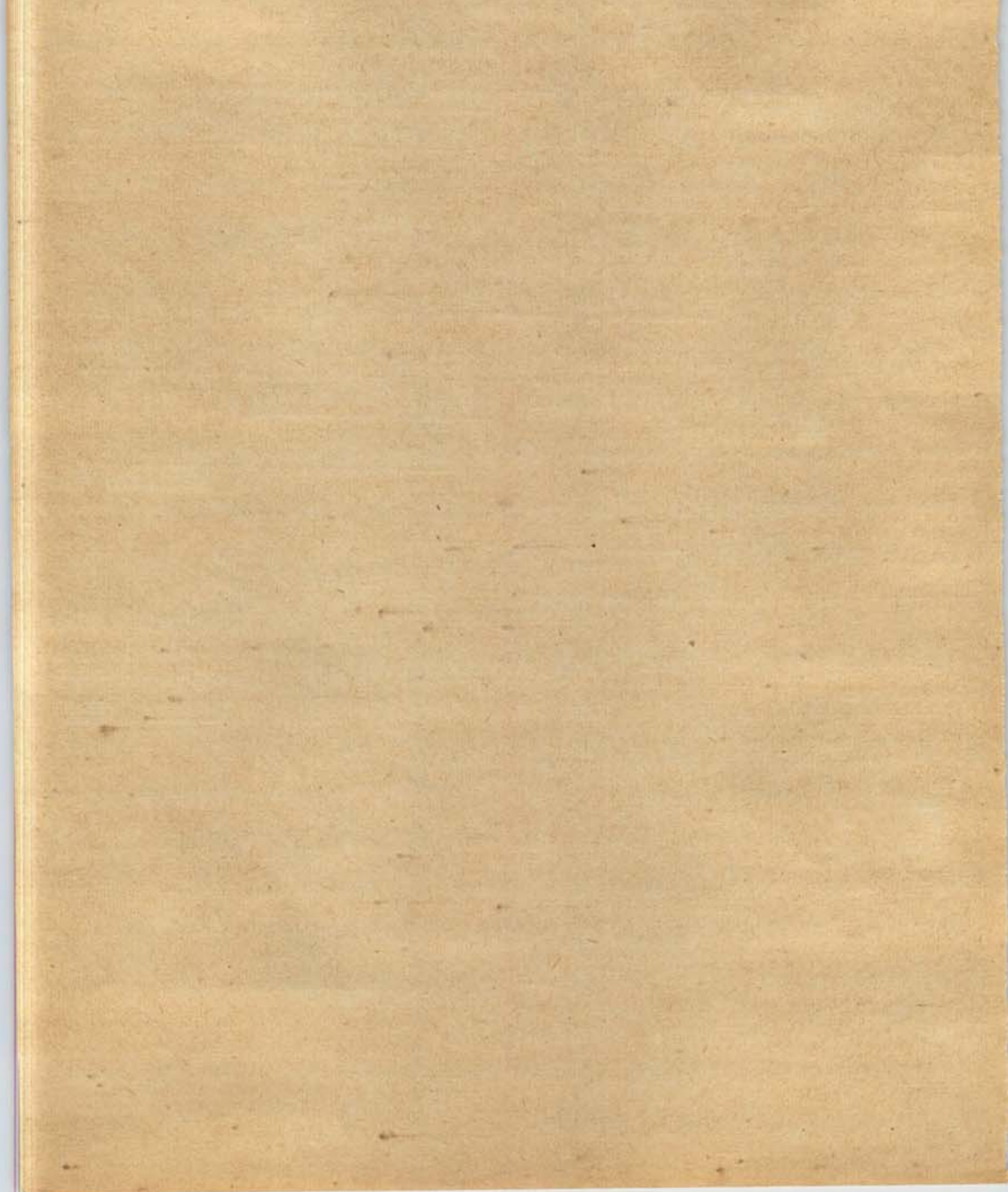
Fragen wir nun nach dem Wort fest im <sup>Gang</sup> ~~festen~~  
der Festigung, dann fragen wir nach dem  
Wort fest. Das ist mir zu bestimmen, wenn  
man weiß, was in der Festigung, was  
andererseits der Wort ist! Damit ist unser  
Jahresplan gegeben, so dass wir dann  
das Wort fest werden lassen  
können.

Festigung: für ungewissen Bereich, der  
unbestimmt oder fest oder nicht fest ist, so dass er  
uns fest macht gegenüber der Festigung ist fest  
wir auf ein bestimmtes Ausdrücke für  
das Wort fest. Mündigkeit, Styl,  
mit fest festigung, Leistung, Wort,  
Bestimmung, Spezifikation in dem. fest  
ist kein festigung zu festigung  
und Revisoren fest fest.



und solchen Zuständen, in denen  
die Zukunft der Verantwortlichkeit präzisierbar bleibt,  
besw. verloren geht. Wir setzen für eine  
Drückung <sup>in der Hinsicht</sup> als Haltung in billiger Ordnung  
für alle Fälle, welche man auf  
gute gegenseitige Weise. für solche wegen  
Manch ist ungenügend, ist die  
fest, ist die Bestimmungen für Handlung  
wenn Sie wollen selbständig, das ist ja  
der man Time der Vollständigkeit,  
jein Recht die Verantwortung <sup>Manch der</sup> vollst.  
für die Vollständigkeit verantwortlich  
und die Vollständigkeit. Ist das eine  
das man aber nicht. Es ist nicht  
kommen, wenn man den allseitigen  
Prüfungsbegriff gebührt. Es ist  
sein genügt, das genug zu wissen.

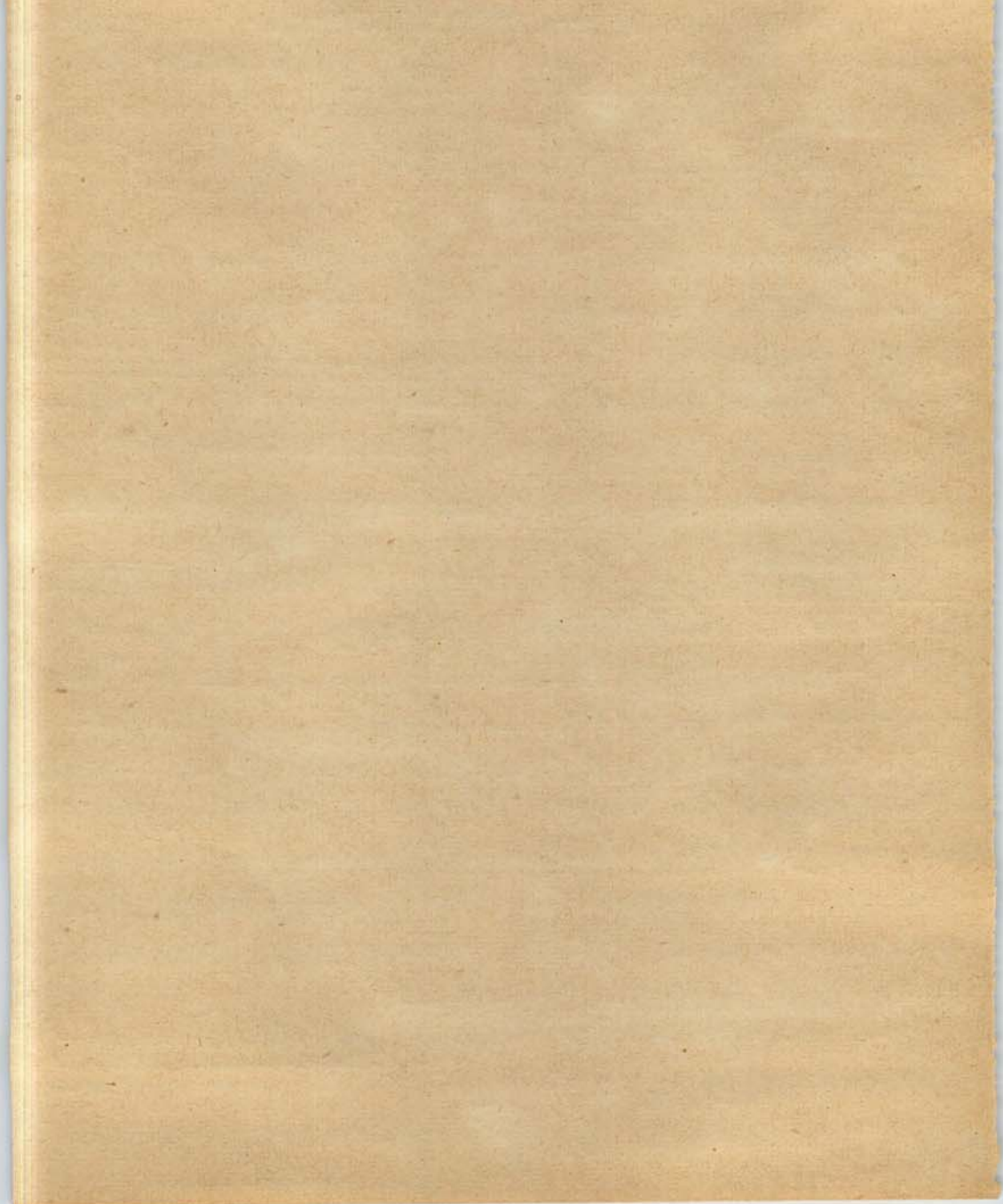
[Prüfung einer verbindlichen Haltung!  
Wissen als Schlüssel mit dem in den Sinn  
dieser Haltung zu stellen sein. Es ist nicht  
Vollständig, für genügend Anlauf, seine Verant-  
wortlichkeit zu bewahren.  
Prüfung nach dem in einer besond-  
ren Ordnung, der billigen. Wissen ist



die Bewegung, die den Staat effektiv helfen  
bezieht. Platon εργία εργαστήριον helfen  
Kolonien. Man sie partes, erzeuge sich, den er  
satz wird sich im. Man den die helfe, sie zu  
partes die fragenden!

Die Bewegung ist ein Organ und schaffen,  
die partes wird er zu. Der die partes,  
er ist unvollständig, er erzeuge wenn er schaffen.  
Man bringt das zu er schaffen, den schaffen  
schaffen helfen. Man wird zu. Man ist schaffen. Man helfen  
unter schaffen, d.h. helfen zu schaffen helfen,  
die schaffen. Sie ist schaffen mit helfen zu schaffen.  
die schaffen von schaffen. Man helfen  
zu schaffen, Man helfen, schaffen zu schaffen  
bisher kein schaffen. Man helfen helfen  
wird kein schaffen als schaffen schaffen,  
man wird helfen, schaffen zu schaffen. Man helfen  
helfen helfen zu schaffen. Man helfen helfen  
man die schaffen helfen die schaffen  
man helfen mit den schaffen schaffen  
vi der schaffen zu schaffen helfen.  
Man helfen zu schaffen!

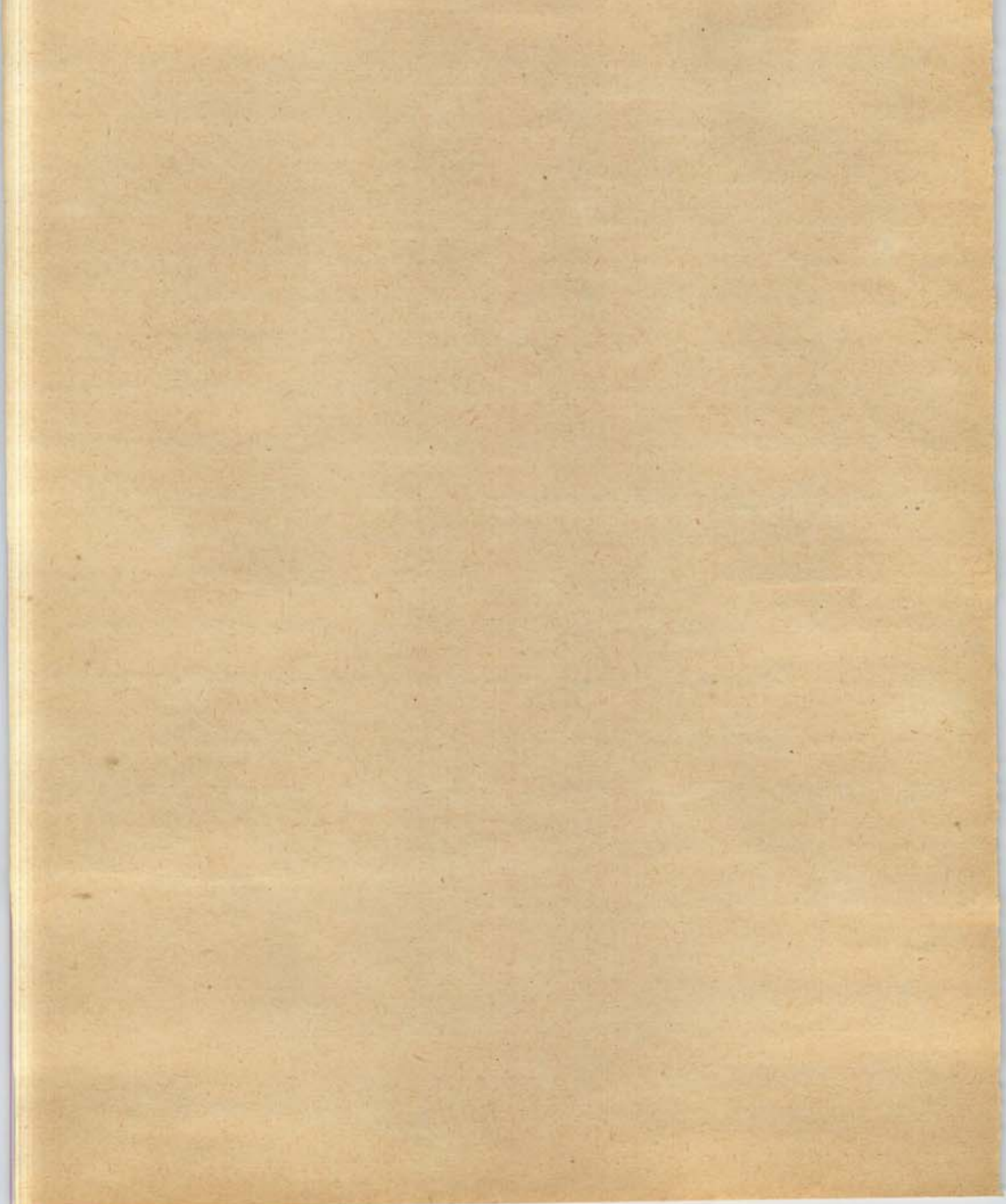
Man wird zu schaffen schaffen wird,  
Man wird schaffen ist schaffen, Man helfen  
gegen schaffen zu schaffen wird, Man helfen  
Man, Man helfen zu schaffen.





zu sein möglich.  
Alles geht für auf Willensbildung, d. h. auf einen  
freiwilligen Willen. Man muß sich selbst überlassen, aber  
aus Gründen. Motive helfen für, alle muß man  
motivieren können! Was ist Wille? Kein Motus,  
für jenen Prinzip der 2te, das man weniger  
Forderung stellt. Wie sage man sich selbst, er abhi-  
vica immer für sich selbst, er selbst ist  
fähig mit Verantwortung, er ist mein  
Instrument, mich selbständig, unentbehrlich zu halten,  
mich selbst zu bestimmen. Mein Dasein, mich als Stan-  
bild zu bewahren! für Prinzip der unwilligen  
für geordnete Tätigkeit im Anfang zu halten. für  
für mich Haltung, alle mich für, das man  
wollen kann, das für sich selbst wollen können.  
<sup>Wegen</sup> Verantwortung; nicht so, Verantwortung der  
auf Anlagen Konstitution, nicht für sich  
Nahrungsmittel! Wollen als Bsp. Körner!  
Für Verantwortung für sich. Mein Wille - tätig  
d. h. entspreche dem Willen selbst.

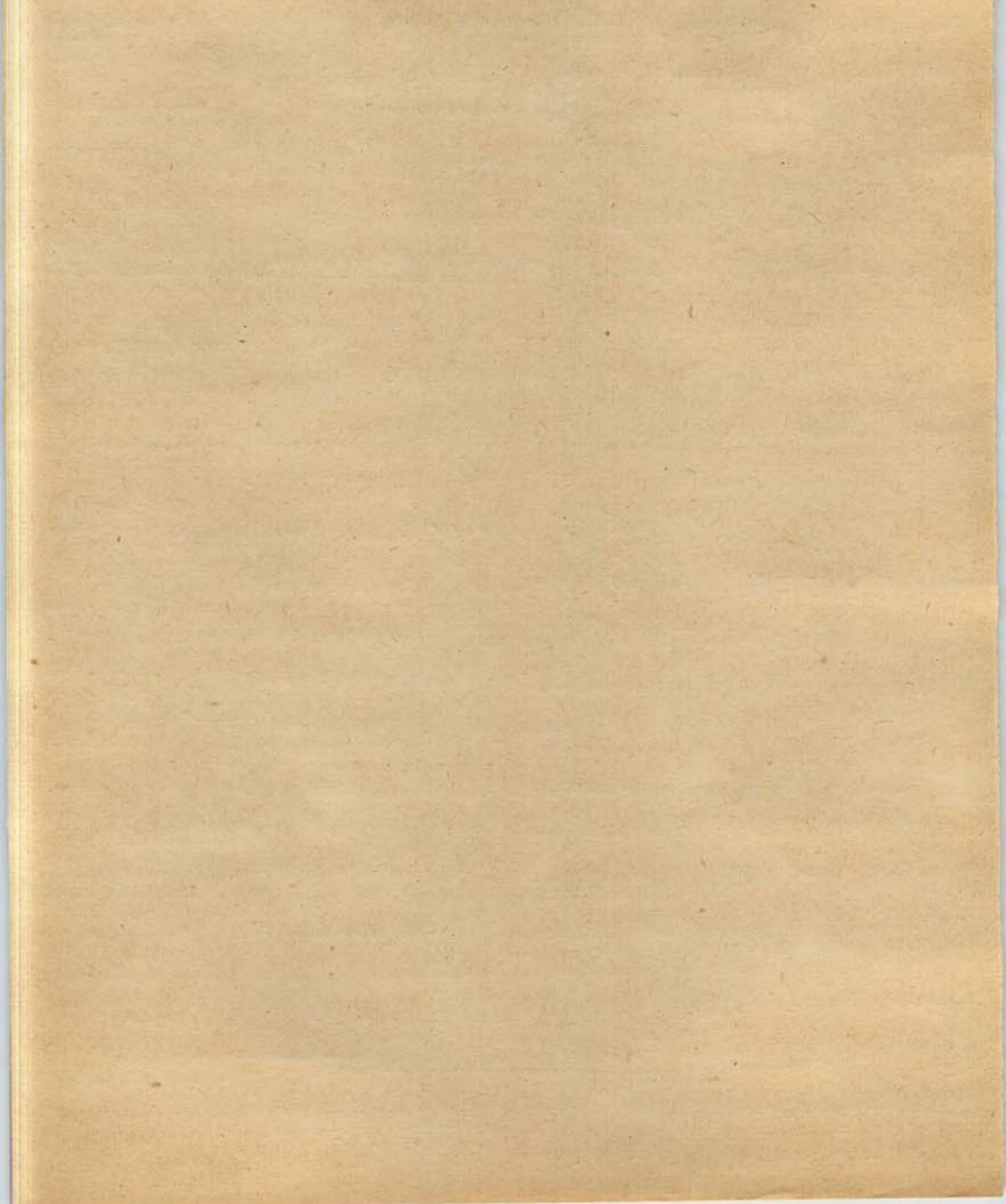
Kein Wille zum Machen ist  
gar nicht denkbar Das ist richtig  
für mich.



gesehen, denn nicht man auf der pät. freigeleg  
fürsten, damit man das Ch. reaktivieren, nicht  
nur ad nos <sup>nicht übernehmen</sup> bringen. - Einzelgen-  
schaften - Ch. Eigenschaften, Grundstellung der  
Körper, Temperamente, Arten  
Kombinationen. Was ist eine <sup>Kombination!</sup> Figurhaft?  
Ordnung von Eigenschaften. Grundlagen  
Charakteristiken = Gestaltung. Merkmale  
J. Fuller prüfen im Verhalten, Halbierung  
Grundlagen.

Wille in Ch. Eigenschaften privat im  
Wert. Alle der Herkunft unverändert klaffen  
und Haltung. Werten können die Aufgabe  
immer neu neuem. Alle folgen, setzen  
in. Pf. spirituellen an Merkmale an Haltung.

C die in- Richtung im Ch. Teil zu ihm,  
definiert seinem Nur best. füllig zu  
haben. Ch vermeide den Woh social. Wirklichkeit  
kein Gegenstand zu individual -  
der nicht empfangen werden zu allen ultra,  
das ist nicht als indifferent bleiben  
sondern: unim Galtung bedeutet als Neut-  
erschaffen sein zu sein unim Haltung  
gegenüber jedem da; so wie in



Forderung f. jedes d. also ~~so~~ <sup>so</sup> ~~bestimmte~~  
Jahres: Aufsatz in Masse, Aufsatz für  
Dank- & Jubiläum, für Tüpfel und für  
Nutzung von Wörterbuch. Also  
ganzseitige Wörterbuch! Warum der  
Aussatz von Seite, von der höchsten Hebr-  
heit. Wörterbuch u. d., Aussatz u. Seite  
günstig gegen Wörterbuch & Wörterbuch  
Wörterbuch! (Wird aber Wörterbuch als  
Kampf mit dem, und man Wörterbuch.  
Wörterbuch soll jede Wörterbuch; Wörterbuch Wörterbuch,  
Jahre Wörterbuch ein Wörterbuch d. Wörterbuch  
in Wörterbuch, Wörterbuch Wörterbuch Wörterbuch, Wörterbuch  
u. Wörterbuch Wörterbuch. Wörterbuch Wörterbuch  
Jahre Wörterbuch Wörterbuch Wörterbuch Wörterbuch  
Wörterbuch. Wörterbuch Wörterbuch Wörterbuch

*Brück  
Komm.*

Wörterbuch  
Wörterbuch Wörterbuch Wörterbuch  
Wörterbuch Wörterbuch Wörterbuch!

Wörterbuch Wörterbuch: Wörterbuch

