

Vortrag

[Empfang der Ausführungen:]

Es sind Gedanken, die den Weg des Menschen zu Gott bestimmen, die ich Ihnen heute vorzeigen möchte ...

Leipzig

14. Okt. 1947

Christl. Vereinigung, Pastor
Osterheld (Nicolai)

Wortlaut

[Empfang der Kraft]

Es sind Gedanken, die den Weg des
Menschen zu Gott bestimmen, die ich
Innen heute vorzeigen möchte ...

Empfang

17. Okt. 1947

Wortlaut
Empfang der Kraft

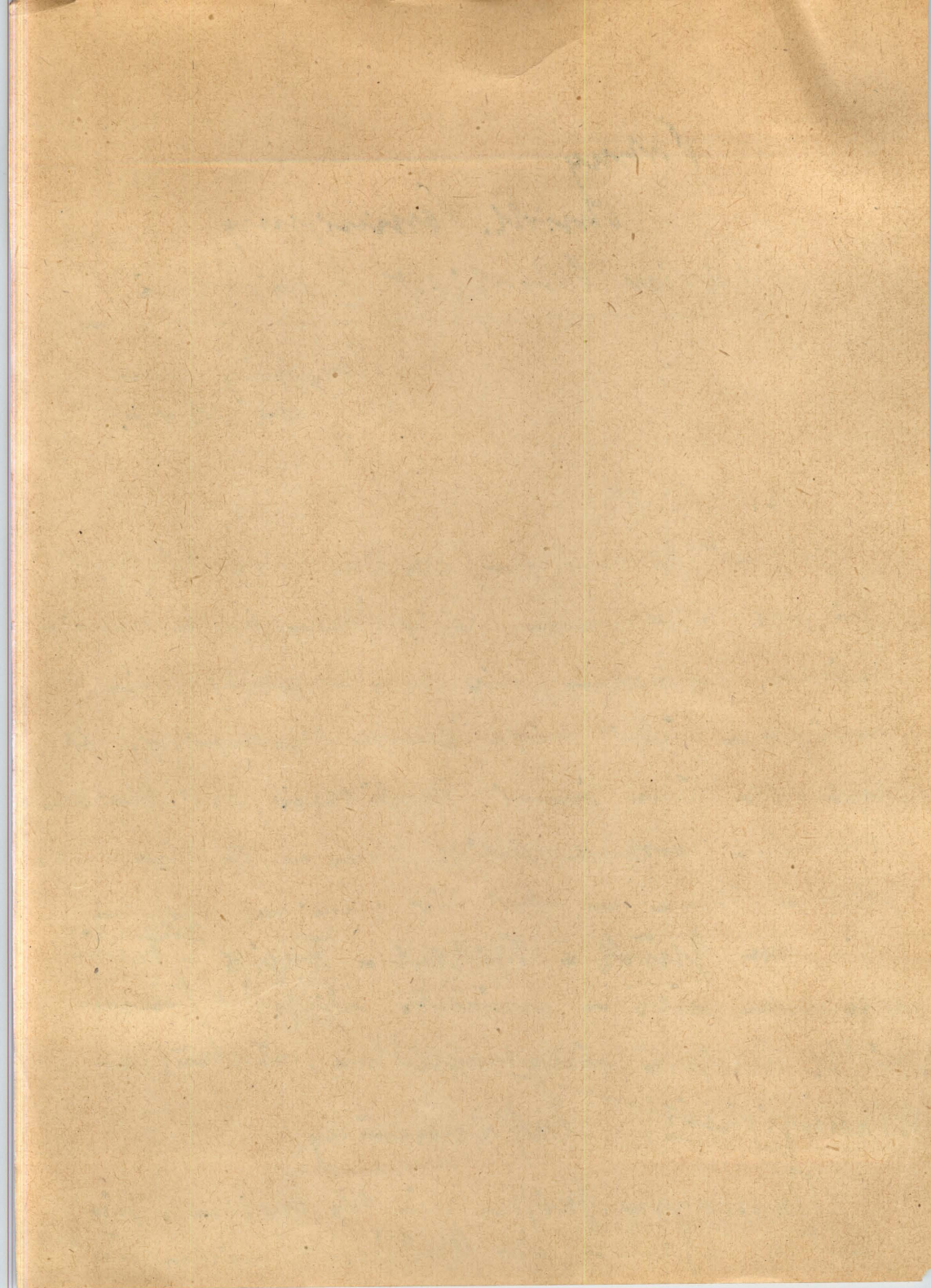
Wray
Christl. Vereinigung
Parler Arbeit (Nicola)

Leipzig am
14. 10. 47.

Mr. D. u. H.

Es sind Gedanken, die den Weg der Mensch
zu sich bestimmen, die in ihnen seine eigene
mühs. Gedanken, die Philosophie sein
müssen und nicht bloß Theologie. Es
gibt aber eine jenseit. Verfassung, der Reinen
Menschen erweist sich, dem es bei uns nicht
zugeschrieben kann - und wir müssen, wenn
wir von Glück - ~~Spickpat~~ - ~~Fahrt~~ - ^{zugesch.} - ~~Fahrt~~
mit uns selbst - ~~meinte~~ - ~~Spiel~~ ~~Abzug~~
trifft unsere ~~unabhängigkeit~~, ~~unabhängigkeit~~
Abhängigkeit, Lebendigkeit

Die meisten wissen wir ja nicht, sie
sind allesamt der Ausdruck einer und



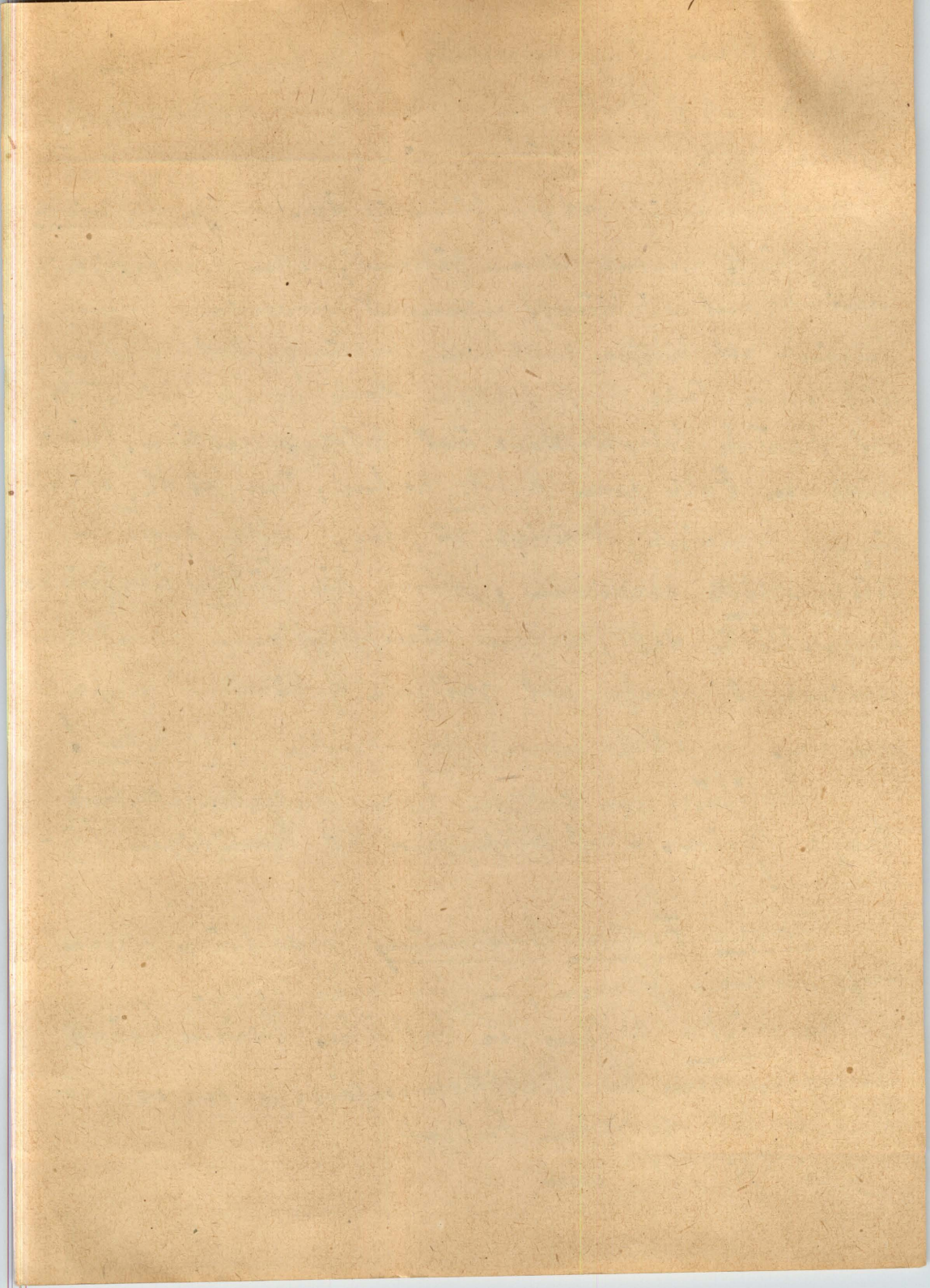
Daselben Augenpaar. Sie lassen ein
Moment, das dem Menschen wesentlich ist,
ihm zukommt, ihm nicht verwehrt ist, ihm
unentbehrlich eigenständig ist. — es definiert

Gluck meint einen Zustand, dessen Einfachheit
mindestens als Wunsch niemandem verwehrt kann,
meint wie Wissen ohne einen Halt, das nicht auf
einem Fall das bezogen doch nicht auf dem,
als höchste Lebensform und Folgeerkenntnis. Glück
will den Fall zum Anlauf haben, um das die allge-
meine als befriedigt, befriedigt zu sein, will nicht den
Unmöglichkeit vermeiden, sondern die Fülle überfluteter
Augenblicke in. Zuständen empfinden — zusammen
meint es nicht als zeitliche Gebundenheit sondern
um die. Vollkommenheitgedanke ist dabei!

Erlösung nun erstere haben Aufhebungszustand
lange. Das Rückgang des Unmöglichen Tät-
lichen!

Die Bestimmung
Bestimmt Fatum Bestimmung meiner Wegen
auf andere Form, in andere Form.

~~Wie Glück treffen sie das die. Lebens Glück
gesehen nun der Wahrnehmungszustand in aus
Anlauf des indigen Falles
bei Bestand Man~~



Man, finkt' treffen sie das Th. Per liegen aber ³
in anderen Dicht.

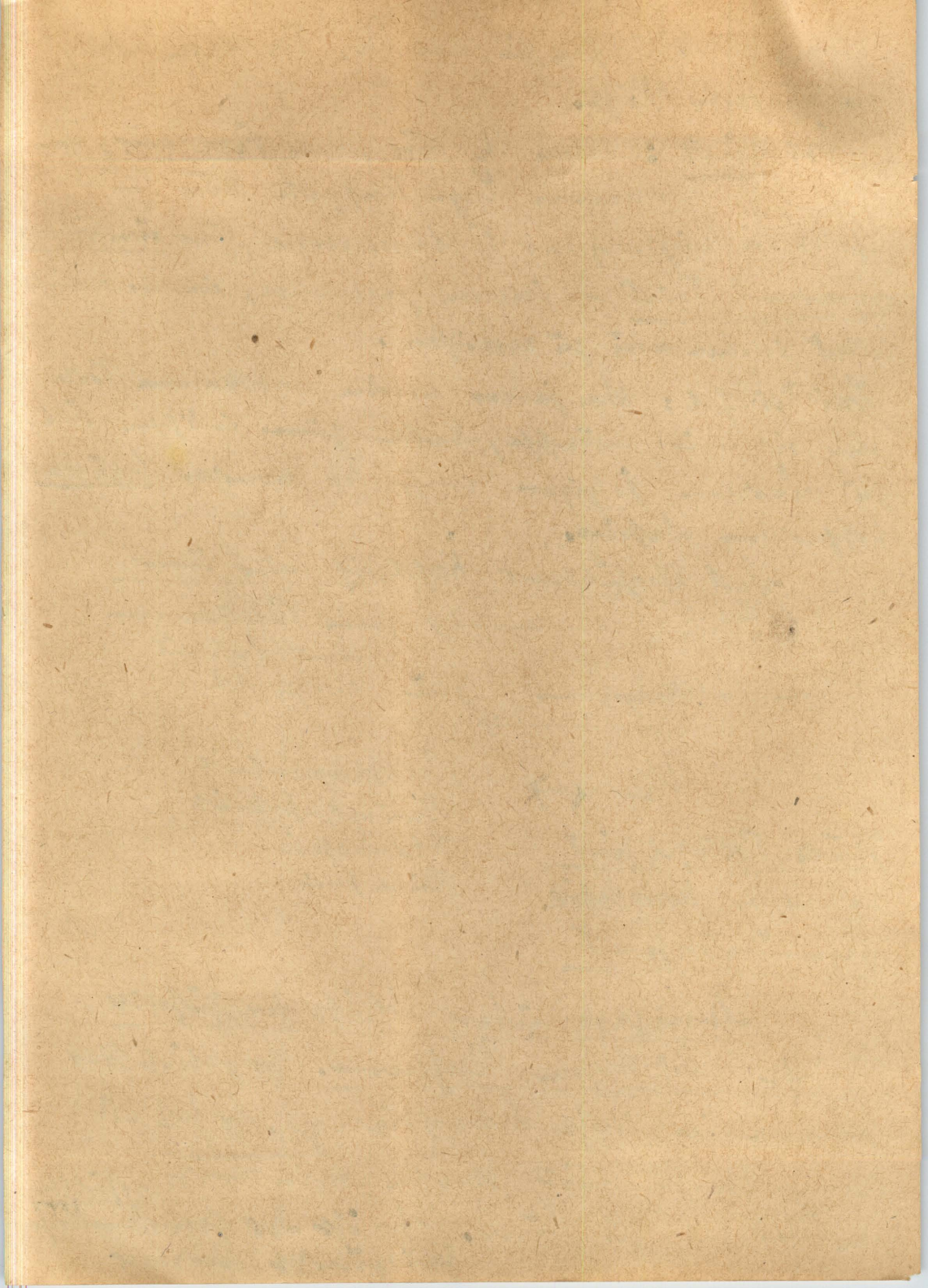
Bei finkte: nun Th aus, nun Fall aus, nun
meiner Lage anzugeh aus -
sieh die Richtung zur Vollkommenheit, ins Unstöttere
unvermeidlich - immer geradlinig, immer einig
mit immer nur zu sein.

Bei Defekt: Man jener werden vollkommen Pakt
die ist mir einig, denken zum indigen Fall,
zu meinem jetzigen mich aber weniger bedürftig
begehren Dupire.

Das Wesentlichste liegt hier im
Wille/Th → zum Vollkommen
und Dupire
Man Vollkommen zu indig Th

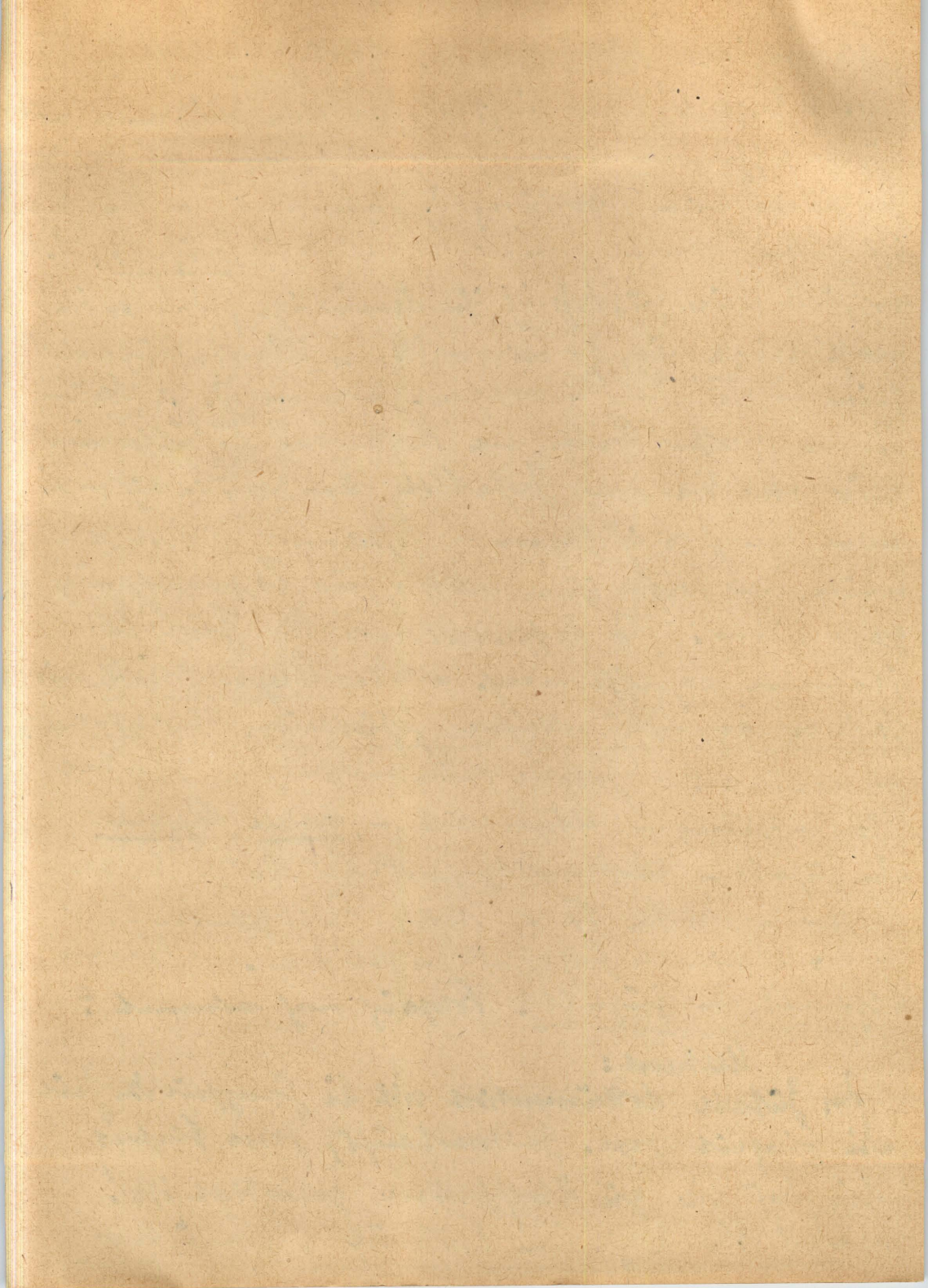
Th ↔ Vollkommenheit
Nützlichkeit
Erfahrung
Reihe Preis
Gleich Defekt sind
einander Kompatibel
gegenüber

Unvergleichbar bleibt der Zustand
nicht aus dem Rufman. So geht hier
jenseit in der Leistung. So ist es
immer noch nicht gleich mit später
den Defekt zu sein. So ist das gegenständliche
zeitweise unvermeidlich



4
jüngstigen Zufälligkeit. Freitag beginnen mir
mit Zufall mir unpersönliche Zufälle mir
überhaupt unpersönliche Zufälle, aber das ist
ja mir meine Werbung J. Zyklus - in Werbung
ist jedes Moment mir Zufall, d.h.
er fühl mir zu, das ist ist brüderlich, d.h. er ist
mir unabhängig, so mir er ist, er könnte an andere
sein - so die Philosophen. Wenn ist in Werbung
bin unser Zufall mir Kette von Zufällen und
mir werden von Zufällen kontinuierlich - ja
mir mir will ist fragen - bestimmt bestimmt -
mir mit Werbung ist aktive zur Erklärung
gegenüber. So definiert mir der Zufall
meine Zufälle aus. - Der Augenblick mir
meiner gegenwärtigen Existenz. Was ist das
ganze? Zufall sein - das - gelockt
Werbung - Augenblick - mir beginnt
der Zufall - unbekannt gegenüber die Reise der Ur-
ursache - das ist die Krieg festsetzen.
Werbung der Zufall in der Werbung. - Wann
beginnt der Zufall? Freitag mir beginnt?

Antwort:
Der Zufall dokumentiert nicht die Ursache der Zufälle
die Ursache gegenüber. Zufall beginnt, je weiter
die Ursache zur Überprüfung gehört ist!
Das ist die Ursache des Zufalles gegenüber



5

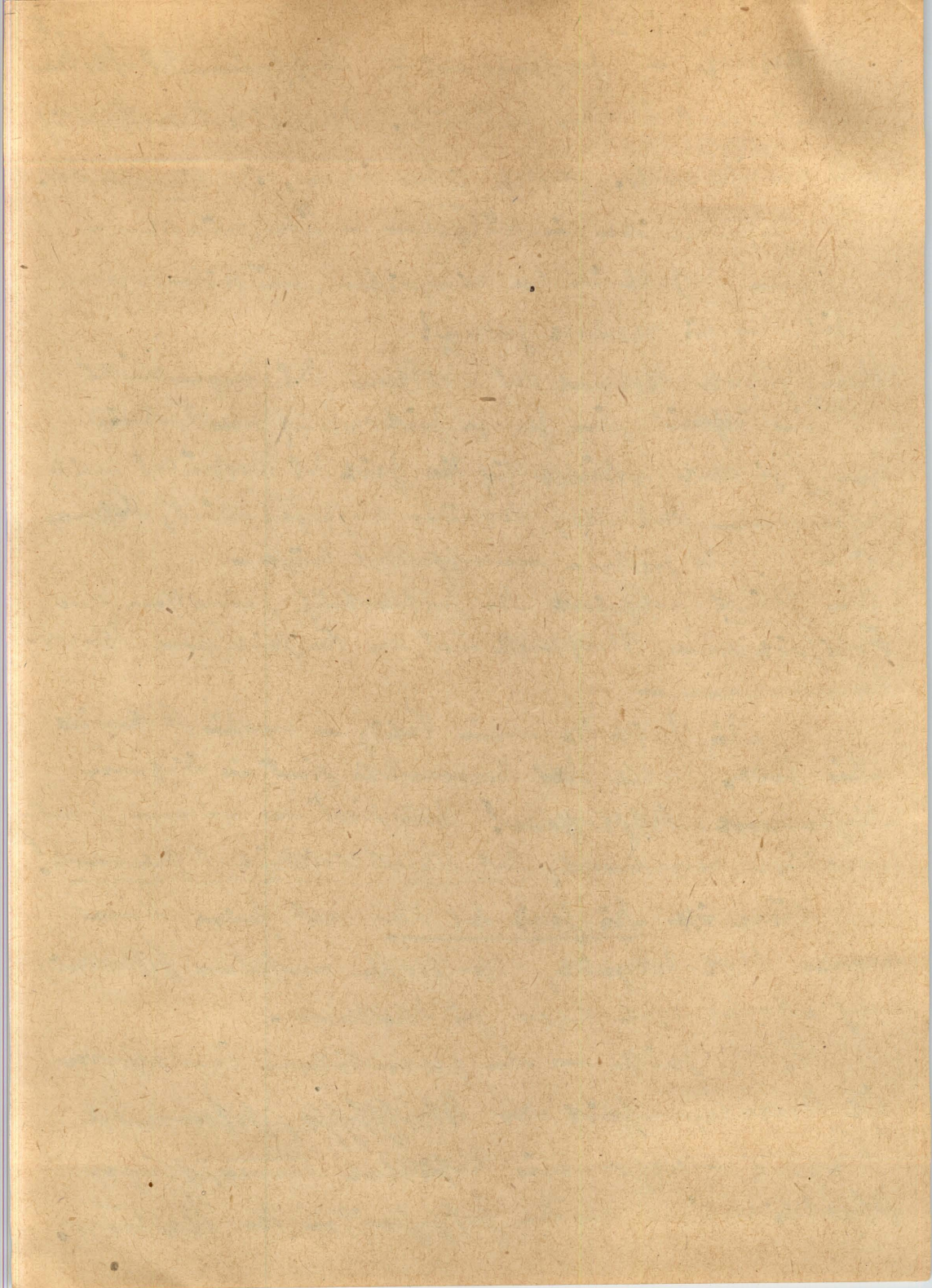
Die ist
Praxis - Gegenwart - aufeinander Werden
unser als dessen Verdienst. Dieser ist überwiegend
an die ist unser. So sehr über ihm, ist für ihn da.
Gegenüber ihm in Aufzügen - überwiegend ihm -
Kann jedoch in den eingreifen, unser ihm ordnen,
sich ihm zu geordnet halten!

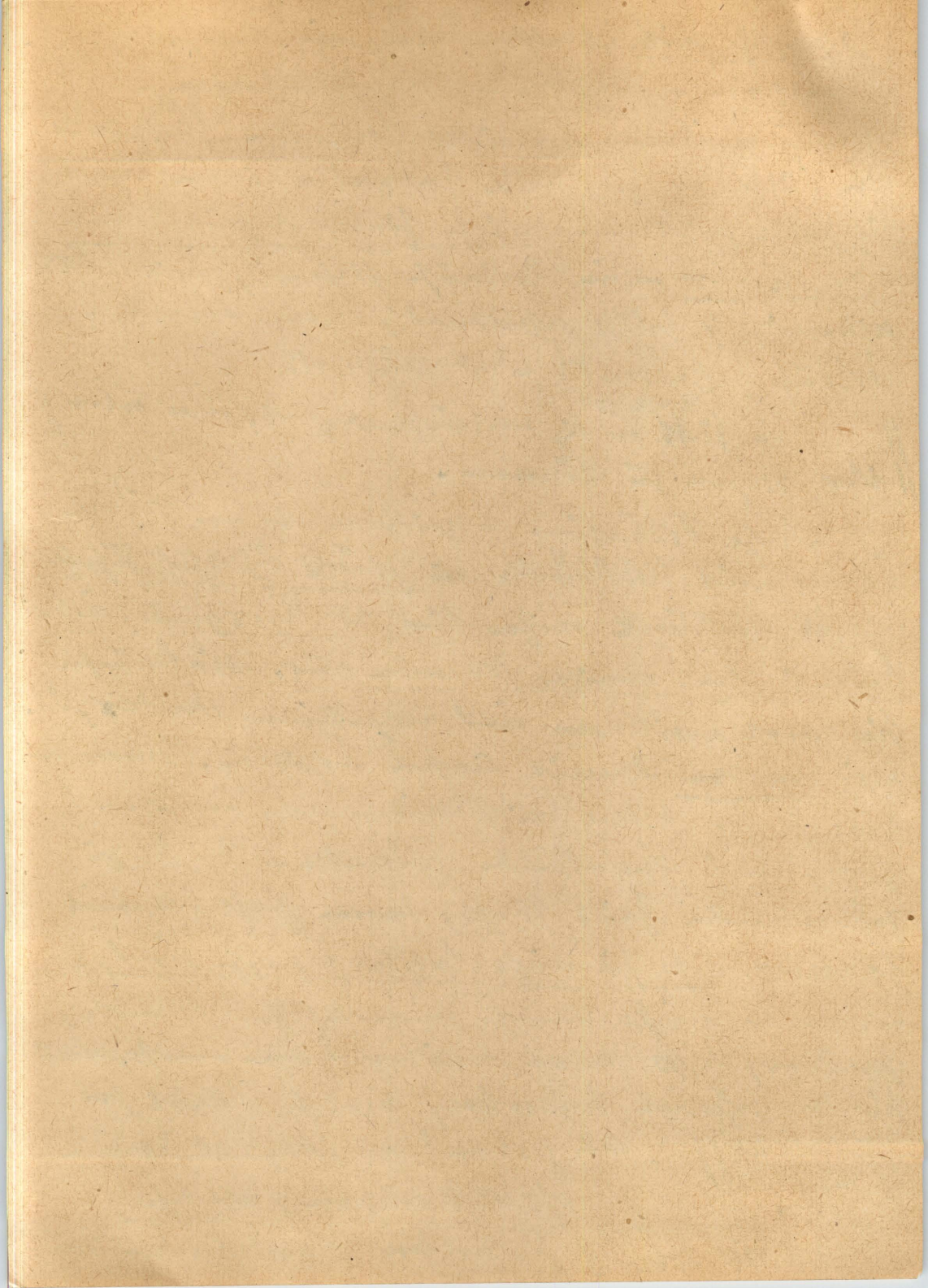
Um Zukunft kommt das Problem der Unvollständigkeit
im Mittel zum langen Zeitverlauf zum Verhalten
Um Praktisch verfügt sich die Zeit des Wachstums mit
besonderen Formen, die nur aufgehen müssen, bestehen
ist - negativ suchen - unvollständig trägt -
Um frühe erkennt der Zeitverlauf genießen an
Früher um Möglichkeit und Früher um Unvoll-
kommenheit -

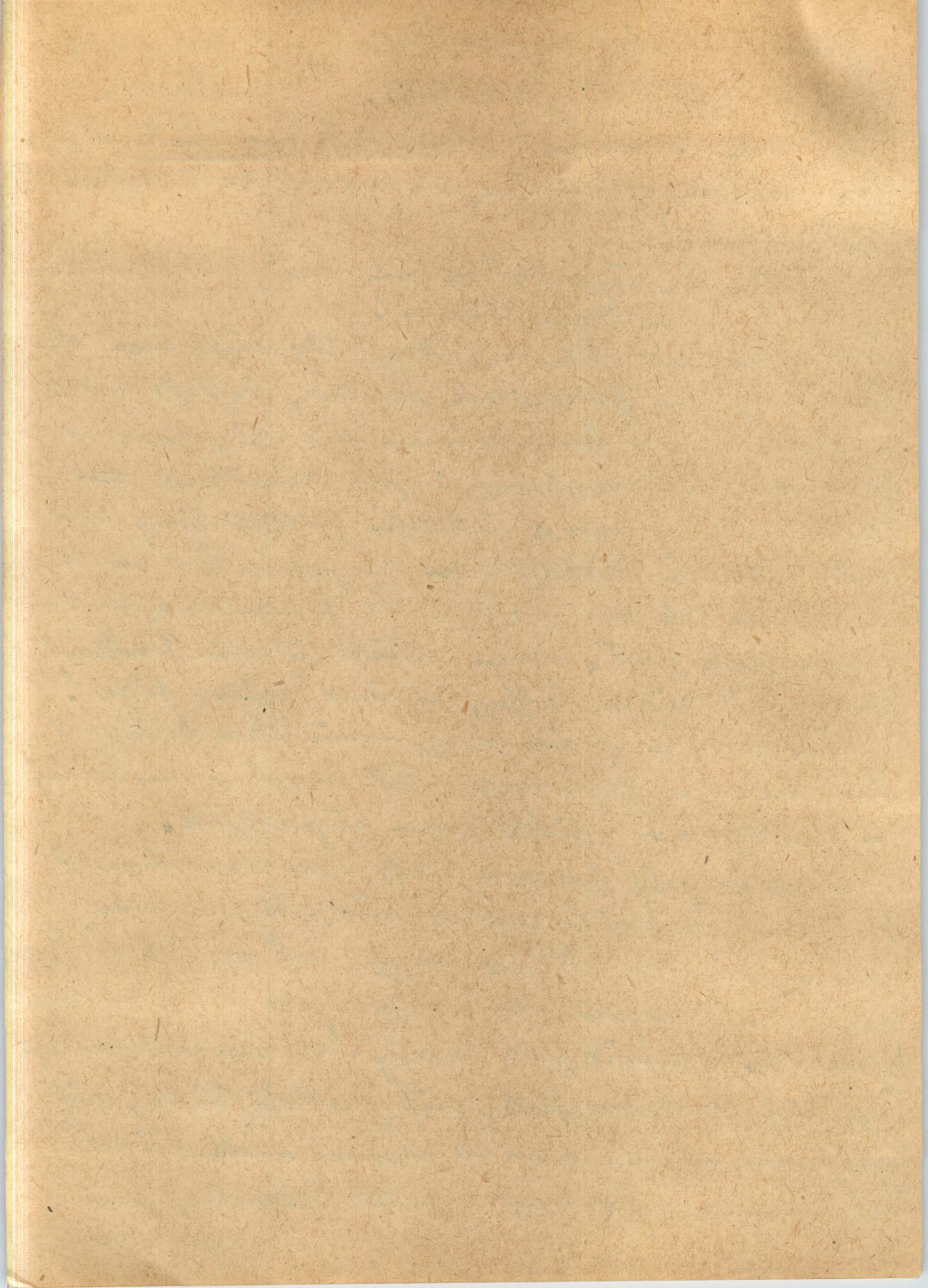
Die Zeit ist unser Leben - unser Leben ist
die Zeit. Alle drei Merkmale sind in diesem
System behaftet! Wir sind an einem Grund-
motiv angelehnt, das Menschlichkeit bestimmt!

Wir ist die Zeit des W als sein Namen
werden das Wort, also Worte unserer Bestimmung
und überhaupt keine zu denken.

Leere Zeit in den quantitativen Formen
ist Angewandtheit der Wissenschaft, bestehend in
Physik - also ein Rezept unserer
Objektivierung an den Gesetzen der Natur.







Wie wenig der Einzelne sich dem Kommen, 8
wie sehr er sich mühen, wie gut der Mensch ist ihm
zu & jenseits auf immer gelänge!

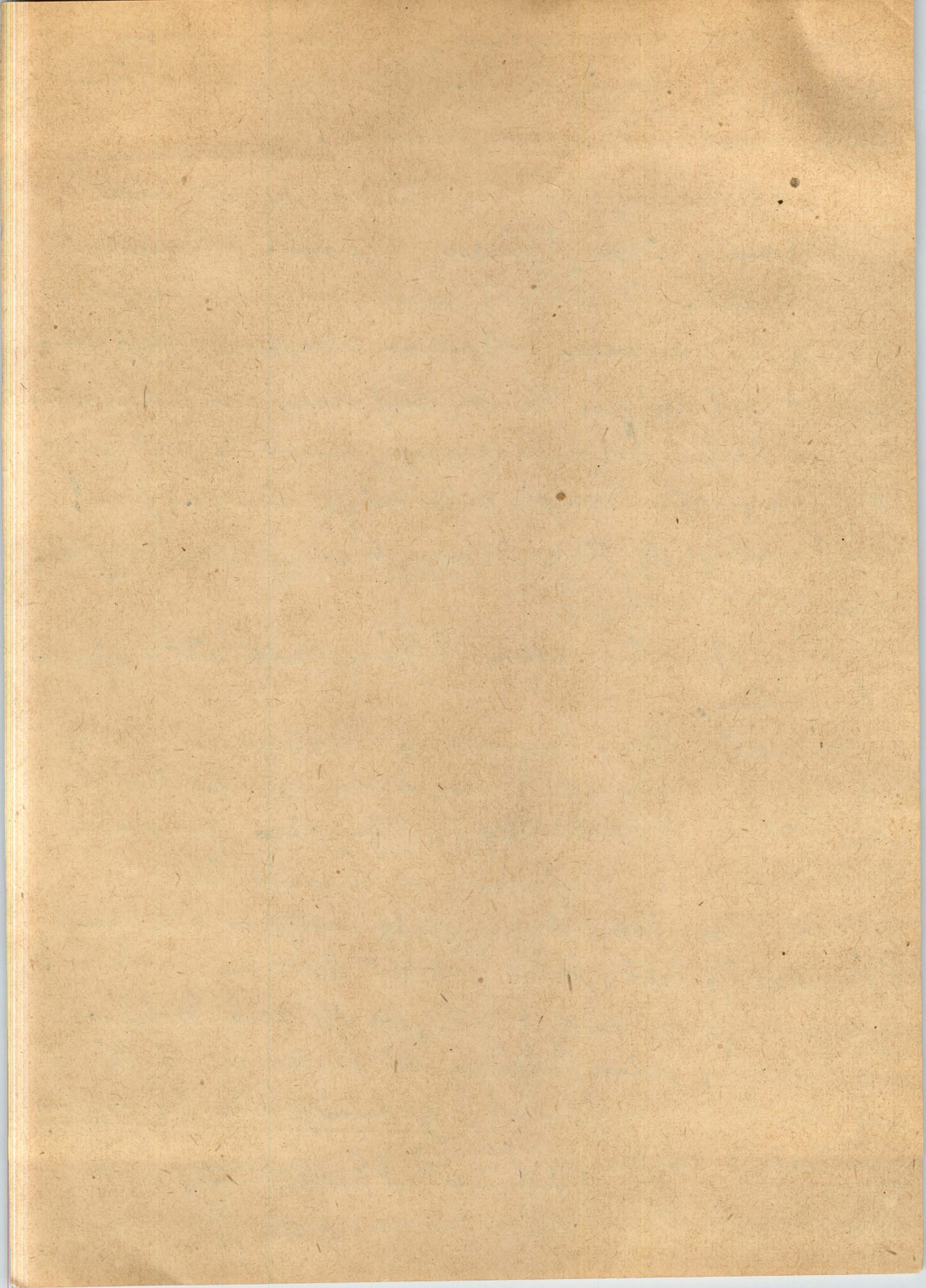
Es ist anzunehmen die Erfüllung der Zeit wie
Menschen, jüdische Tugenden, alle mit Erkenntnis
Vollständigkeit als Forderung einer neuen Ansehn-
genheit, der man als einem höchsten Tugend wie
müht sich mühen Kommen, auf man man zu mühen.

Wie dieser Tugend ansehn, muss sie gleichzeitig
behalten, dass Kommen wie sie nicht auf mühen!
Alles was sie sich finden diesen unvollkommenen Geist.
Wie der Mensch?

Es offenbart eine Abhängigkeit auf jenseitigen
Pändung.

Man muss Kommen hinreichend die Befreiung auf Glück
bringen, nimmt Kommen - auf man die Welt
In diesem ist andeutlich gelehrt hat - kann man
Menschlichkeit verstehen (in Kommen im übertragenen
Sinn, aber ihre Abhängigkeit muss er mühen!).
Man muss sie frei, jedes Zustandes Herr zu werden!

Die Abhängigkeit bleibt, sie ist kein freies
In diesem, seine Befreiung der Abhängigkeit
aus der Naturgesundheit. Es muss man sie wissen
Kommen: so hat sich ihm gut zu stellen, sie
Wahrheit als Prinzip seines Lebens stand
man ihm!



Umsatzsteuer-Voranmeldung

für den Monat

1. a) Name und Sitz der Firma

b) Steuernummer

2. Umsatz im letzten Monat

..... zuzüglich Eigenverbrauch

3. Davon a) steuerfrei oder steuerbegünstigt

b) absetzbare Beförderungs- u. Versich.-Auslagen

4. Umsatzsteuer bei % = RM

..... % = RM

..... % = RM

insgesamt RM

a) Auf den Umsatz entfallen als Warenbeschaffungskosten RM

b) Löhne und Gehälter im letzten Monat RM

c) Miete im letzten Monat RM

Ort

, den

194

Stempel und Unterschrift

10
Wir fundeln - berümpft u. unbedarft in Danks
einem Zerkünder der Dage für die uns alle
gegenüber!

Paare

Ich hab ein Mangel, was ich hat ein Mangel der
Menschen? Wir sind in der Mensch abhängig von
der Natur, der Dürftigkeit und haben wichtiger Arbeit
an ihr, verifizieren für ein Mensch zu Dürftigkeit auf
wenn und werden nicht würde, ist immer ein
wenn zu tun. Nur dem Menschen kommt dieser
Arbeit an der Natur, der Dürftigkeit zu, wenn immer
gesundheitig oder ungesundig nicht ungesund, wenn immer er
für Gesundheit hätte und für die, wenn immer er für
Dürftigkeit ungesund, das sagt die Dürftigkeit ungesund oder
für die für die!

Nach zu alle guten hat man mehr Größe der Menschen
an solchen für die der Natur, an solche Haltung
zu den Dürftigkeit mit Kopf zusammen!

Diese Kristallbestimmungen bringen, für die
in Menschen zum Tier dependenten! Ich kann
jemanden nicht!

Abhängigkeit klingt negativ. Wir haben ein
Kopf dafür positiv zu sagen: Lyngensmangel
zum Natur, zum Gute - flücht zu der an
Natur, in die alle Naturbestimmungen sind, zu den
einem Dürftigkeit, in die alle Naturbestimmungen Dürftigkeit
nicht für unbedarft oder ungesund.

Diese Naturbestimmungen sind als Lyngensmangel
für die Dürftigkeit, die Dürftigkeit als

Umsatzsteuer-Voranmeldung

für den Monat

1. a) Name und Sitz der Firma

b) Steuernummer

2. Umsatz im letzten Monat
zuzüglich Eigenverbrauch

3. Davon a) steuerfrei oder steuerbegünstigt

b) absetzbare Beförderungs- u. Versich.-Auslagen

4. Umsatzsteuer bei % = RM

..... % = RM

..... % = RM

insgesamt RM

a) Auf den Umsatz entfallen als Warenbeschaffungskosten RM

b) Löhne und Gehälter im letzten Monat RM

c) Miete im letzten Monat RM

....., den 194.....

Ort

Stempel und Unterschrift

Inbegriff alle billigen Geltung - nach Gerührung M
immer ~~was~~ wenn unvollständig wird in fixer Zeit,
wenn höchste Leistung sein, finden die zureichenden
Räume Time nach möglich! Was sollte man dann ein
nach nachfrage wollen? besonders ist nun ein laßte-
finierte Leistung, die alle auch einspannt, in der sie
alle erfordern sind bis hinein.

Wir fragen nach der Maßstab, also um es Begriff, geht
um die Vollständigkeit als d. Begriff d. Fakten

je nach Leistung, das sich nicht anpaßt, man wird
denke den 3 felder Raum. Wir fragen nach
je nach veritas infinita, veritas practica, die
Raum nach der man sich nach mühen, wie
sie unendlich vollkommen ist, um je nach Leistung,
die man in jeder Hinsicht zureichend treffen muß,
nach jeder Hinsicht man der restige ist.

Wir fragen nach Gott als der Wahrheit! Das ist
der unerschöpfliche Gedanken, der hervorzuheben
nach besten Anlaß sein, wie er immer
wieder erkannt wird und nach wie sehr zeigen,
Gott ist der Maßstab im laßtesten Maße
unerschöpflich zu kommen. To alle gemacht:

Wir fragen um d. Maßstab - um der Wahrheit
Wir erfragen d. veritas practica nicht - um d. Wahrheit
nach fragen um Maßstab um das andere - nicht
Zielformen! Die Zielsetzung ist nicht über die Form!

Umsatzsteuer-Voranmeldung

für den Monat

1. a) Name und Sitz der Firma

b) Steuernummer

2. Umsatz im letzten Monat
zuzüglich Eigenverbrauch

3. Davon a) steuerfrei oder steuerbegünstigt

b) absetzbare Beförderungs- u. Versich.-Auslagen

4. Umsatzsteuer bei % = RM

..... % = RM

..... % = RM

insgesamt RM

a) Auf den Umsatz entfallen als Warenbeschaffungskosten RM

b) Löhne und Gehälter im letzten Monat RM

c) Miete im letzten Monat RM

....., den 194.....
Ort

.....
Stempel und Unterschrift

Wir wollen uns in unsern Systemen auf Schritt 12
Nehmen, zunächst System und nicht, wir wissen
Keine Vollkommenheit, wir haben aber einen Anteil an der,
für die uns Maßstab und Richtschnur, wir sind
immer in unsern Systemen der Forderung nach vollendet
den will der Forderer und der Forderer nicht als jenseits
Merkmal in demselben System zu sein, so wie die Voll-
kommenheit, so wie es das Wort vollendet im Sprach-
gebrauch meint.

Wir sind unser Leben auf nicht jedem Akt bei
Jede als der Wahrheit und der Wirklichkeit zu sein!

Sei es vor der, der Wirklichkeit!

So wie Raum nicht neben der Materie
gefasst werden darf, nicht die Wirklichkeit

nicht die Wirklichkeit, als wäre sie eine von
wir von ihr abhängig und auf sie angewiesen! So
kann keine Spannung, keine Bewegung, kein Maß, kein
Jede und der Materie. So Raum keine Materie

wird das ein relativiertes sein eines -
Jede kann sich auf annehmen. Relation
ist nicht nur außerhalb jedes, außerhalb
der Wahrheit so liegt, dass ^{ein} sein bestimmter
Relation ist eine Funktion der Zeit, nicht
der Zeitlichkeit und der Wirklichkeit! Wir
müssen Relationen, die Untertreibung sehen.
Kontexte in Relation, nicht wie wir

Umsatzsteuer-Voranmeldung

für den Monat

1. a) Name und Sitz der Firma
- b) Steuernummer
2. Umsatz im letzten Monat
zuzüglich Eigenverbrauch
3. Davon a) steuerfrei oder steuerbegünstigt
- b) absetzbare Beförderungs- u. Versich.-Auslagen
4. Umsatzsteuer bei % = RM
..... % = RM
..... % = RM

insgesamt RM

a) Auf den Umsatz entfallen als Warenbeschaffungskosten RM
b) Löhne und Gehälter im letzten Monat RM
c) Miete im letzten Monat RM

....., den 194.....
Ort Stempel und Unterschrift

13

fingerhand fassen - dieses zusammenfügen
müssen - den Verlauf überdenken. Soll
definitiv bei ip die Sprache mit Verlauf, bei
die Sprache allein.

Hören alle Redatoren auf! Der Name
ip ist! für jede Krise fähig, für
er ist die! für die neue Sprache
für die Sprache - & demgegenüber steht.
für die Sprache zum Vollkommenheit

circulation opposer (differenzieren)
für jede Krise Sprache, für er spricht, fähig
mit nicht sprechen - er ist die Welt steht

er ist ^{ich - Sprache} Welt mit Wort Sprache
mit Wort Sprache die Folge:

er Wort Sprache - Wort Sprache.
also für den Wort in der Welt auf, Wort Sprache er
er bei der Welt auf. für er bei er, Wort er
Wort er, Wort er Wort er er,
er Wort er Wort - Wort Sprache

In Wort, Wort er, Wort er Wort er
Wort. für er Wort Wort Wort Wort er,
Wort er Wort er Wort er Wort er
Wort, Wort er Wort er Wort er. In Wort
Wort er Wort!

Wort er

Umsatzsteuer-Voranmeldung

für den Monat

1. a) Name und Sitz der Firma

b) Steuernummer

2. Umsatz im letzten Monat
zuzüglich Eigenverbrauch

3. Davon a) steuerfrei oder steuerbegünstigt

b) absetzbare Beförderungs- u. Versich.-Auslagen

4. Umsatzsteuer bei % = RM

..... % = RM

..... % = RM

insgesamt RM

a) Auf den Umsatz entfallen als Warenbeschaffungskosten RM

b) Löhne und Gehälter im letzten Monat RM

c) Miete im letzten Monat RM

....., den 194.....
Ort

.....
Stempel und Unterschrift

Gott müß die Wahrheit selbst sein —
 Ihn hat es gebunden — zu ihm als dem Unveränderlichen
 können wir alle nur zurück gehen. (Nur. ungesch. ist ...)
 — alle die Mängel, die wir wahrlich,
 kann die bloße Falschheit, die in Fortschritt und positiver Aktivität
 —
 Wahrheit —
 Denn wenn die Wirklichkeit nicht ist.

Zurück zur Wahrheit die Folgerungen:

Mir sind von Natur bei Gott — aber mir beschränkt
 nun fange ich an zu denken — fahre aber das Leben an
 anzufangen immer so müssen wir leben. „Mir fange und dem
 Sinn des Lebens“ in anderen Worten.

Das ist eine unvollkommene Klugheit, aber
 wir erkennen die Wahrheit nicht. Mir
 erkennen nicht Gott! Aber condition!
 Es ist göttlich nicht erkennbar, dann
 nicht so wie ein geistiges Objekt unter
 anderem. Wenn eine Klugheit nicht
 erkennen! Es nicht nicht nicht Gott!

Lasset: Zu Gott findet man sich. Opa
 „Gott ist ein Prinzip
 unerschöpflich!“

Gott. Opa's Fortschritt: so sehr ist das
 es ist es

Denn Opa's nicht möglich.

Lass es ist, nicht nur ist

Ich will zu lange, was ein g. ist. ^{zu ihm selbst Komplexibilität}

Umsatzsteuer-Voranmeldung

für den Monat

1. a) Name und Sitz der Firma

b) Steuernummer

2. Umsatz im letzten Monat
zuzüglich Eigenverbrauch

3. Davon a) steuerfrei oder steuerbegünstigt

b) absetzbare Beförderungs- u. Versich.-Auslagen

4. Umsatzsteuer bei % = RM

..... % = RM

..... % = RM

insgesamt RM

a) Auf den Umsatz entfallen als Warenbeschaffungskosten RM

b) Löhne und Gehälter im letzten Monat RM

c) Miete im letzten Monat RM

....., den 194

Ort

Stempel und Unterschrift